



TECHNIQUE DE FENÊTRES  
TECHNIQUE DE PORTES  
SYSTEMES DE PORTES AUTOMATIQUES



PORTE ET PORTE-FENÊTRE EN ALUMINIUM

## PAUMELLES 16 pour ouvrants à la française, rainure 16 mm

Le sens de l'ouverture



# Performances et souplesse d'adaptation

Paumelle universelle pour profils à frappe



Conçues pour équiper les châssis à un ou deux vantaux, elles se montent après assemblage des cadres. Adaptation sur ouvrant rainure de 16 mm et dormant gorge de 10/14 et 14/18, recouvrement de 18 ou 20 mm.

- Pose rapide et facile : fixation par contre-plaques prémontées en usine, variante à visser pour paumelle axe 9 mm uniquement
- Sécurité anti-glissement par picots d'ancrage dans la gorge et trou de passage pour vis de maintien complémentaire
- Poids maximal du vantail 80 kg suivant abaque ci-contre
- Variantes : paumelles pour axe à 9 ou 13 mm

En fonction des besoins d'étanchéité, il est possible de rajouter des paumelles intermédiaires. Ceci ne modifie pas le poids maxi. autorisé (80 kg) suivant l'abaque.

hauteur ouvrant (mm)	2200	100 %	100 %	100 %	100 %	100 %	100 %	100 %
	2100	100 %	100 %	100 %	100 %	100 %	100 %	100 %
	2000	100 %	100 %	100 %	100 %	100 %	100 %	100 %
	1900	100 %	100 %	100 %	100 %	100 %	98 %	
	1800	100 %	100 %	100 %	100 %	100 %	90 %	
	1700	100 %	100 %	100 %	100 %	100 %	95 %	82 %
	1600	100 %	100 %	100 %	100 %	100 %	85 %	73 %
	1500	100 %	100 %	100 %	100 %	90 %	76 %	65 %
	1400	100 %	100 %	100 %	96 %	80 %	67 %	57 %
	1300	100 %	100 %	100 %	84 %	70 %	58 %	N.R.
	1200	100 %	100 %	90 %	73 %	60 %	N.R.	N.R.
	1100	100 %	97 %	78 %	62 %	50 %	N.R.	N.R.
	1000	100 %	83 %	65 %	51 %	N.R.	N.R.	N.R.
	600	700	800	900	1000	1100	1200	
largeur ouvrant (mm)								



ENTRAXE = hauteur ouvrant - 250 mm maxi

### Abaque :

- Poids maxi. vantail 80 kg, deux paumelles, 100 % = 80 kg

Ci-dessous, trois exemples de lecture de l'abaque :

### Exemple 1

L = 1200 mm - H = 2200 mm  
Nous sommes dans une application à 100 % = 80 kg/vantail maxi.

### Exemple 2

L = 1200 mm - H = 1800 mm  
Nous sommes dans une application à 90 % = (80 kg x 0,9) = 72 kg/vantail maxi.

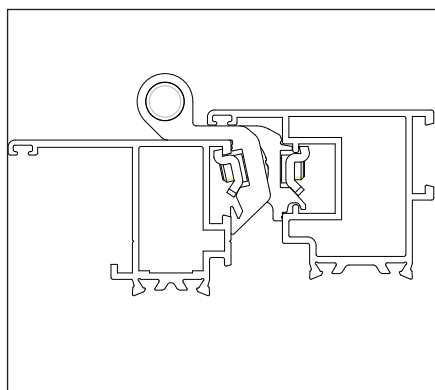
### Exemple 3

L = 1100 mm - H = 1200 mm  
Nous sommes dans une application non réalisable (N.R.)

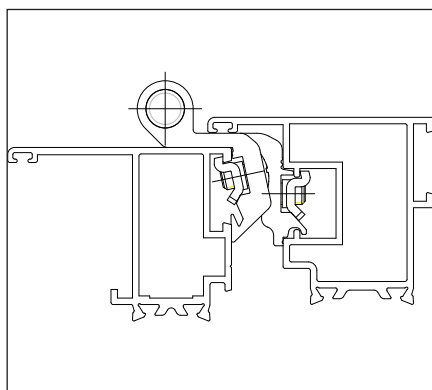
### Paumelles 16

Désignation	UE	N° d'article	Axe 9	Axe 13
Paumelle, non réglable	50	G-24444-00-0-*		G-24446-00-0-*
Fixation par contre-plaques				
Paumelle, non réglable	50	G-24445-00-0-*		-
Fixation par contre-plaque et vissage sur ouvrant				

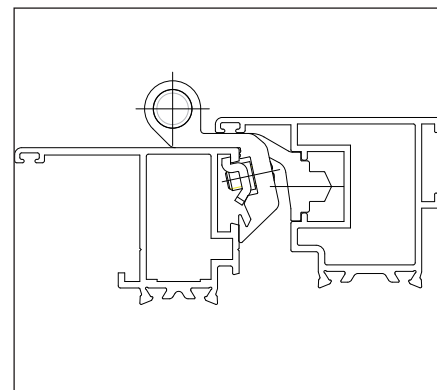
\* = Finition : 0 = brut  
1 = anodisé, alu naturel  
6 = noir RAL 9005  
7T = blanc RAL 9010  
7 = blanc RAL 9016



À clamer - axe à 9 mm



À clamer - axe à 13 mm



À visser - axe à 9 mm

### Finition :

Paumelle en aluminium, anodisé ou laqué, vis et contre-plaques en inox.  
Fourreau nylon noir pour paumelle axiale 16 RAL 9005, fourreau nylon gris pour toute autre teinte.  
Teintes standard :

- brut,
- EV1 anodisé, alu naturel
- blanc RAL 9010 ou RAL 9016
- noir mat RAL 9005