

**Pantalon OUTFORCE ELITE - 2105**

Marques et modèles déposés

**Ref : 2105 3741 022**

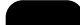
 NATTE  CAMEL / CAMEL

 CORDURA/COTON  GREY / GRIS

 CORDURA  BLACK / NOIR

**Ref : 2105 3741 026**

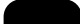
 NATTE  GREY / GRIS

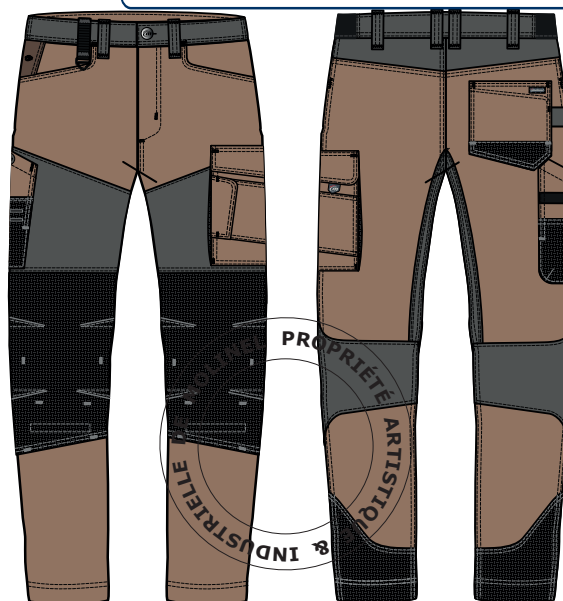
 CORDURA/COTON  BLACK / NOIR

 CORDURA  BLACK / NOIR

**Ref : 2105 3741 279**

 NATTE  BLACK / NOIR

 CORDURA/COTON  BLACK / NOIR

 CORDURA  BLACK / NOIR


Document non contractuel, sous réserves d'erreurs ou d'omissions. Réserve de modifications : dans le but d'améliorer ses modèles, MOLINEL se réserve le droit de les modifier sans préavis. Les éléments techniques sont donnés à titre indicatif et ne peuvent être opposables. Toute reproduction totale ou partielle interdite. Tous droits réservés MOLINEL.

**REFERENCES ET TAILLES**
**- 2105 3741 022 Camel/gris/noir**
**Tailles : 36 à 66 - EJ 78 et 84 cm**
**- 2105 3741 026 Gris/noir**
**- 2105 3741 279 Noir/noir**
**DESCRIPTIF**

- Ceinture rapportée fermée par 1 bouton métal, insertion d'élastique sur les côtés assurant un confort au porté. 7 larges passants dont 1 passant devant droit en sangle avec boucle métal accroche clés.
- 2 poches cavalières avec empiècement cuir poche droite, fond de poches en doublure polyester/coton.
- Braguette fermée par glissière.
- Poches cuisse gauche avec soufflets dont 1 grande poche à rabat fermeture ruban auto-agrippant et une poche smartphone inclinée à rabat fermeture ruban auto-agrippant.
- 1 poche mètre cuisse droite fermée par pression, fond de poche volant + poche compartimentée dont un compartiment stylo avec boutons et un compartiment destiné aux outils longs avec sangle d'accroche.
- Poches genouillères avec système de réglage 2 positions pour la plaque de protection GN08 certifiée EN 14404. Ouverture bas de poches genouillères fermée par un ruban auto-agrippant.
- Rehausse dos.
- 1 poche plaquée dos droit avec fond volant. Sangle marteau à l'arrière ajustable par pression caché.
- Empiècement d'aisance entrejambe.
- Découpes ergonomiques et fonctionnelles.
- Finition double surpiqûre.
- **Contraste Cordura®/coton** : ceinture dessus, 6 passants, découpes devants et dos, rehausse dos et empiècement d'aisance entre-jambe.
- **Contraste Cordura® noir** : poches genouillères, dessous et bas poche mètre, soufflets poches cuisses, fond poche dos et découpes bas dos.

**TISSUS**
**Tissu principal** : Natté, 78% polyester, 22% coton, 370Gr/m<sup>2</sup>, coloris camel, gris ou noir.

**Tissu contrastant (1)** : Toile, 54% coton, 46% polyamide Cordura®, 260Gr/m<sup>2</sup>, coloris gris (Ref 2105 3471 022) ou coloris noir (Ref 2105 3471 026 et Ref 2105 3471 0279).

**Tissu contrastant (2)** : Toile, 100% polyamide Cordura®, 195Gr/m<sup>2</sup>, coloris noir. (Toutes références).

**Doublure fond de poches cavalières** : Toile, 65% polyester, 35% coton, 150Gr/m<sup>2</sup>, coloris beige (Ref 2105 3471 022) ou gris anthracite (Ref 2105 3471 026 et Ref 2105 3471 0279).

Contient des parties non-textiles d'origine animale.

**NORME**

Article répondant à la norme EN 14404+A1 : 2010 – type 2, équipement de protection des genoux.

EPI en cours de certification.

**MARQUAGES**

- Logo «M» sur empiècement cuir poche cavalière droite.

**ENTRETIEN**


Visa Marketing: