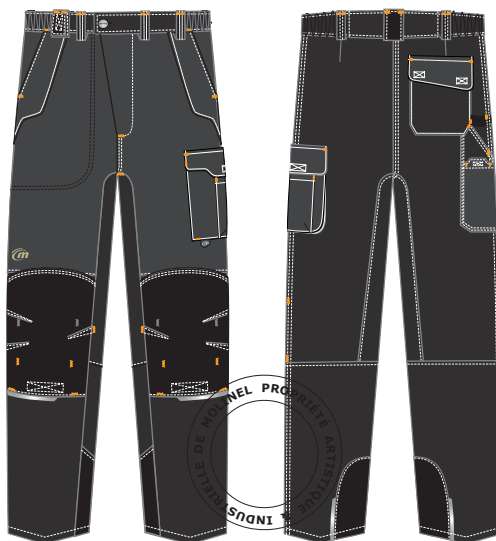


Pantalon OUTFORCE 2R - 2165

Marques et modèles déposés

**REFERENCES ET TAILLES****2165 3741 279****Tailles : XXS à 5XL - Entre-jambe : 78 et 84 cm****DESCRIPTIF**

- Protections renforcées en 100% Cordura® et Cordura®/coton sur les zones sollicitées.
- Ceinture élastiquée, passant accroche-sacchoche.
- Boutonnage renforcé et rehausse couvre-reins.
- 2 poches italiennes.
- 1 poche à soufflet avec rabat, poche pour téléphone portable.
- Poche revolver, poche mètre et boucle marteau.
- Poches pour genouillères avec système de réglage pour la plaque de protection certifiée EN14404.
- Empiècement d'aisance entre-jambe, genoux préformés.
- Coutures renforcées aux endroits les plus sollicités.
- Passepoils rétro-réfléchissants.

TISSUSTissu principal : Natté, 78% polyester, 22% coton, 370 gr/m², coloris noir.Tissu Cordura®/coton : Canevas, 54% coton, 46% Cordura®, 260 gr/m², coloris gris charcoal.Tissu Cordura® : Toile, 100% Cordura®, 195 gr/m², coloris noir.Doublure : Toile, 65% Polyester, 35% coton, 150 gr/m², coloris gris anthracite.**MARQUAGES**

Broderie «M» coloris beige sur jambe devant droit.

NORME

Norme EN 14404+A1 : 2010 pour la protection des genoux; la protection est adaptée à des sols plats où les objets de plus de 1 cm de haut ne sont pas un danger courant. La protection n'est acquise que lorsque les plaques sont mises en place dans le vêtement.

ENTRETIEN

Visa Marketing:

