

# Pantalon P/C OPTIMAX ND - 1760 -

Marques et modèles déposés

1760 3291 926



1760 3291 956



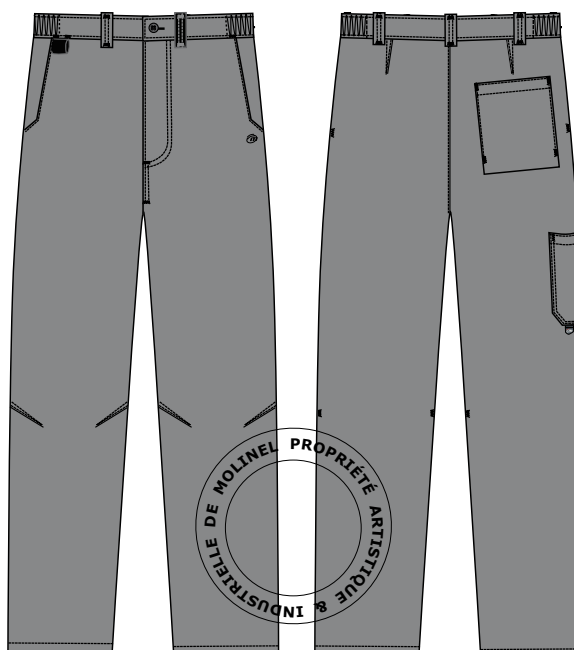
1760 3291 958



1760 3291 921



1760 3291 279



Document non contractuel, sous réserve d'erreurs ou d'omissions. Réserve de modifications : dans le but d'améliorer ses modèles, MOLINEL se réserve le droit de les modifier sans préavis. Les éléments techniques sont donnés à titre indicatif et ne peuvent être opposables. Toute reproduction totale ou partielle interdite. Tous droits réservés. MOLINEL.

## REFERENCES ET TAILLES

- 1760 3291 926 Gris
  - 1760 3291 956 Bleu gaulois
  - 1760 3291 958 Marine
  - 1760 3291 921 Vert
  - 1760 3291 279 Noir
- Tailles : 36 à 68 E/J: 84 cm.

## DESCRIPTIF

- ceinture rapportée fermée par 1 bouton polyester noir, 5 passants dont un en ruban chevron devant gauche, élastiques côtés.
- poches italiennes coin cassé bas.
- 1 braguette fermeture à glissière.
- 1 sangle noir accroche clés insérer sous la ceinture devant droit.
- genoux préformés par pinces.
- 2 pinces dos surpiquées.
- 1 poche plaquée au dos avec partie basse volante.
- 1 poche mètre plaquée au dos.
- entre-jambe 84 cm.

## TISSUS

Tissu principal : Sergé2/1, 65% polyester, 35% coton, 245Gr/m².

## MARQUAGE

Broderie «M» coloris noir au dessous de la poche italienne gauche.  
Broderie «M» coloris gris pour la référence 1760 3291 279 Noir.

## ENTRETIEN



Visa Marketing:

