

**Fiche Produit**  
**GAMME SILVER CLASSE 1**  
**Pantalon forestier - référence : PRIOR - FI001B**

PANTALON DE PROTECTION POUR LES UTILISATEURS DE SCIE A CHAINE  
 EN 381-5 : 1995 type A classe 1 20 m/s.



**COMPOSITION :**

- Tissu polyester - coton 70/30 240 gr/m<sup>2</sup> déperlant ( finition fluocarbone ).  
 Tissu double face 70% polyester face extérieure pour une importante résistance mécanique et 30% coton sur la face intérieure du tissu pour le confort.
- Complexe de protection scie à chaîne 8 couches.
- Poids total en taille M : 1.2 kg

**DESCRIPTIF :**

2 poches coutures. 1 poche mètre avec poche clef à bougie.  
 Ceinture semi élastiquée avec passants et bavette dorsale.  
 Pointe entrejambe bi-extensibles pour plus de confort et de solidité.

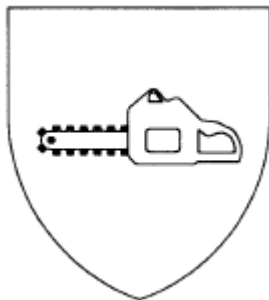


**WATER  
 REPELLENT**



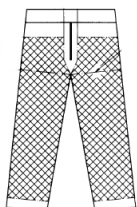
**MECHANICS  
 RESISTANCE**

Longueur entrejambe de 78 à 86 cm suivant la taille.  
 7 tailles du XS au 3XL  
 (Majoration à partir de 2XL, 4XL et 5XL possible sur demande).

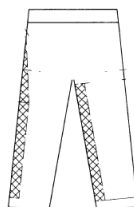


CLASSE 1      20 M/S

**Type A**



Devant



Arrière

