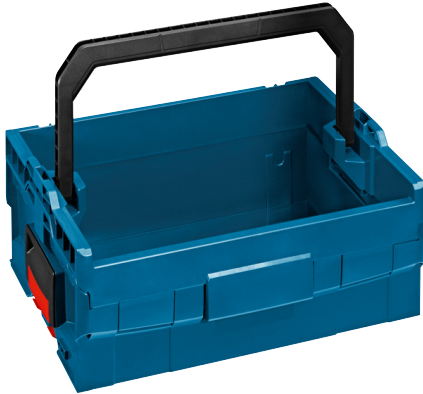


Fiche de données produit

Outils électroportatif pour l'artisanat et l'industrie

Caisse à outils

LT-BOXX 170



Une solution de rangement universelle au sein du concept mobilité Bosch

Les caractéristiques les plus importantes

Matériau	ABS
----------	-----

Référence 1 600 A00 222

[> Plus d'informations sur le produit](#)

Caractéristiques techniques

Caractéristiques techniques

Matériau	ABS
Poids	2,3 kg

Dimensions intérieures

Dimensions intérieures (largeur x longueur x hauteur)	378 x 311 x 163
---	-----------------

Dimensions extérieures

Dimensions extérieures (largeur x longueur x hauteur)	345 x 440 x 185 mm
---	--------------------

Fiche de données produit

Outillage électroportatif pour l'artisanat et l'industrie

Avantages :

- Compartiment de rangement ouvert très spacieux pour un usage universel et un accès rapide à toute sorte de matériel
 - Manipulation confortable et transport pratique grâce à la grande poignée
 - Grande souplesse d'utilisation grâce à une compatibilité totale avec toutes les variantes de coffrets L-BOXX et avec le système d'aménagement de véhicules utilitaires Sortimo
-