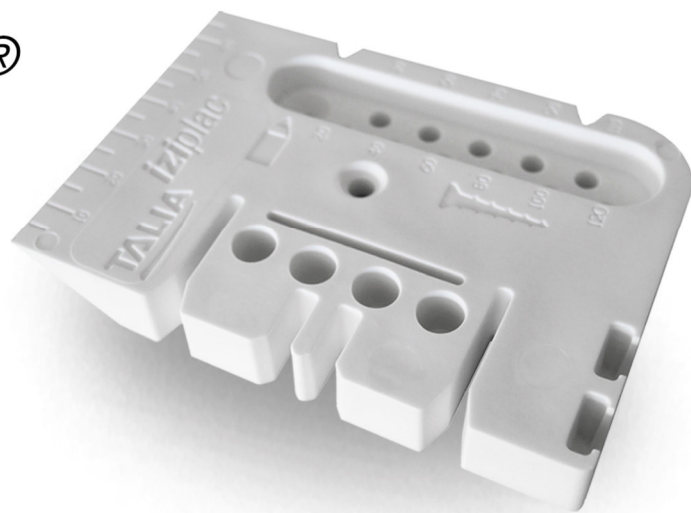


iziplac®



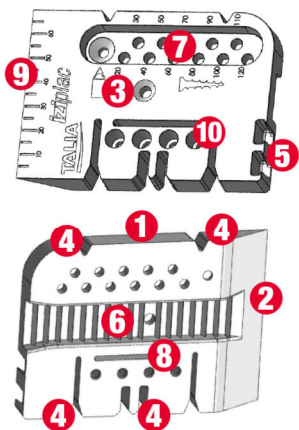
L'outil multifonctions pour le plaquiste qui tient dans la poche !
À la fois cale, gabarit, mire, levier, rabot, ...
Innovation TALIA qui va vite se rendre très utile lors de la pose d'ossature métallique et plaque de plâtre.

En polyamide, léger et résistant : 72 g.
Dimensions : 100 x 70 x 13 mm.
Conditionné sur carte brochable.

10 iziplac®
avec présentoir
réf. 59 10 95



10
fonctions
rassemblées



vidéo



réf. 44 12 35



1 Cale ép. 13 mm pour tracés, implantation, huisseries, ...



2 Biseau pour tracer/mesure plaque sous rampants.



3 Maintien de la plaque en pose rampant



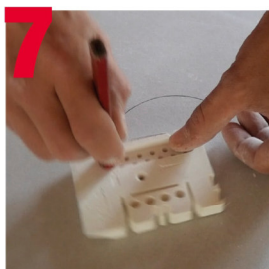
4 Mire longue portée laser avec clips de maintien (rails et lisses)



5 Arrache vis



6 Rabot chant de plaque



7 Trace-cercles Ø 20 à 120 mm



8 Brise lame cutter



9 Jauge de profondeur huisserie



10 Porte embouts de visseuse

TALIA®
PLAST