

## FICHE TECHNIQUE

### ACCESSIBILITE DES PMR

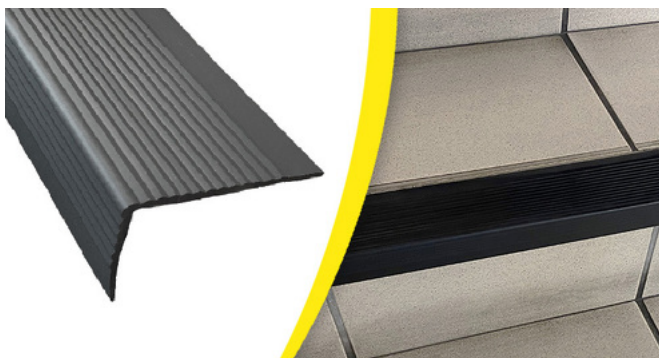
## NEZ DE MARCHE CORNIERE

**604007**

**NEZ DE MARCHE SOUPLE A COLLER 45mmx75mm  
L.3000mm**

Les nez de marche à angle droit (cornière) sont constitués de stries intégrées dans la masse qui alerte d'un danger potentiel. Ils rattrapent les irrégularités du nez de la marche. Antidérapant et souple, il garantit la finition des marches en bois, béton en assurant un meilleur appui au pied.

### NUANCIER DE COULEUR



### CARACTERISTIQUES

Ref racine : 604007

**Couleurs principales** : Noir, Gris, Jaune

**Couleurs avec minimum de commande** : 60 pièces minimum: Rouge, Bleu clair, Vert pomme Marron

**Environnement** : Intérieur, Extérieur

**Matière** : COMPOUND VINYLIQUE

**Format** : nez de marche cornière

**Spécificités** : Rail livré non pré-perçé

**Mode de pose** : À coller

**Liste des produits associés** : 801539

**Nombre de produits collés avec 801 539** : 1.5

**Composants produit** : Nez de marche

**Type de produit** : Nez de marche souple

### CARACTÉRISTIQUES TECHNIQUES

**Poids net (kg)** : 1.344

**Faiblesse chimique** : Acétone, Chlore, Ether, Méthyléthylcétone

**Résistance produits chimique** : Eau de javel, Ethylène glycol, Huiles végétales, Huiles hydrauliques, Huiles de graissage, Hydroxyde de sodium (soude caustique)

Produit complémentaire : colle nez de marche 801 539



### DIMENSIONS

**Dimensions (L\*I\*H en mm)** : 3 m x 75 mm x 45 mm

**Épaisseur (mm)** : 2.8

**Hauteur (mm)** : 45

**Largeur (mm)** : 75

**Largeur antidérapant (mm)** : 50

**Longueur (mm)** : 3000

### NORMES APPLICABLES

Nez de marche

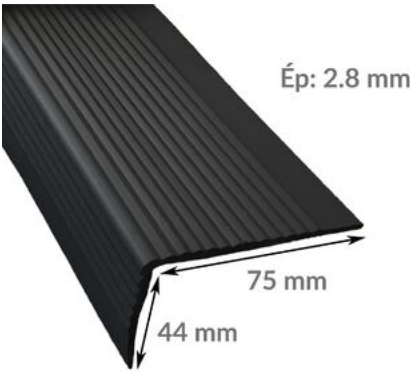
DÉCLINAISONS :

Référence	Désignation Divalto	EAN	Couleur
604007BLEUC	NEZ DE MARCHE SOUPLE A COLLER 45mmx75mm L.3000mm BLEU CLAIR		Bleu clair
604007M	NEZ DE MARCHE SOUPLE A COLLER 45mmx75mm L.3000mm MARRON		Marron
604007R	NEZ DE MARCHE SOUPLE A COLLER 45mmx75mm L.3000mm ROUGE		Rouge
604007VERTPOMME	NEZ DE MARCHE SOUPLE A COLLER 45mmx75mm L.3000mm VERT POMME		Vert pomme
604007G	NEZ DE MARCHE SOUPLE A COLLER 45mmx75mm L.3000mm GRIS	3664336056505	Gris
604007J	NEZ DE MARCHE SOUPLE A COLLER 45mmx75mm L.3000mm JAUNE	3664336056499	Jaune
604007N	NEZ DE MARCHE SOUPLE A COLLER 45mmx75mm L.3000mm NOIR	3664336056512	Noir

CONDITIONNEMENT

60 pièces minimum: Rouge, Bleu clair, Vert pomme Marron

Référence	PCB	Unité
604007BLEUC		Pièce
604007M		Pièce
604007R		Pièce
604007VERTPOMME		Pièce
604007G	10	Pièce
604007J	10	Pièce
604007N	10	Pièce



LOGISTIQUE

Pays d'origine	Code douanier	Poids brut (kg)	Type de conditionnement
France	39042200	1.753	Carton 3050 x 120 x 145 mm

DOMAINES  
D'UTILISATION

Tous types d'établissements,  
Etablissements recevants du public  
(ERP)

WATTRECYCLE : NON

USAGE



Intérieur



Extérieur

TEXTE DE LOI

Article 7.1 arrêté du 8 décembre 2014 :  
Concerne les escaliers de 3 marches minimum.  
“Les nez de marche répondent aux exigences suivantes :  
Être contrastés par rapport au reste de l'escalier sur au moins 3 cm horizontal, (3 cm en intérieur,  
5 cm en extérieur).  
Être non glissants.