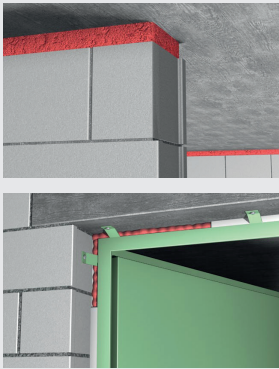


FICHE TECHNIQUE

Mousse expansive FireStop

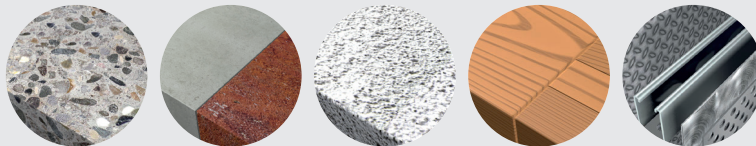


NF EN 1366-4

NF EN 1026

NF EN ISO
10140-3 : 1995

SANS CFC



Applications :

A utiliser dans : bétons, bétons cellulaires, maçonneries pleines, métal et bois.

Pour : joint de construction entre voiles et dalles, isolation et joint de portes et fenêtres non résistantes au feu

Avantages :

- Mousse à rendement élevé
- Pas de retrait ou de post-expansion après polymérisation
- Gaz propulseur sans CFC
- Joint efficace contre les fumées
- Peut-être coupée et peinte
- Haut pouvoir d'adhérence sur la plupart des matériaux
- Bonnes propriétés thermiques et acoustiques

Description :

La mousse expansive fischer FireStop est une mousse mono-composant en polyuréthane à rendement élevé. Elle polymérise par absorption de l'humidité contenue dans l'air.

Cette mousse possède d'excellentes propriétés d'adhésion sur la plupart des matériaux de construction. Une fois polymérisée, sa structure semi-rigide à cellules fermées, lui conférera un bon comportement aux vibrations et mouvements de dilatation.

Testée selon la norme NF EN 1366-4, la mousse expansive fischer FireStop propose également de très bonnes propriétés d'isolation thermique et acoustique.

Son pouvoir de remplissage des vides sera utilisé en complément avec les autres produits de la gamme FireStop, comme avec le mastic intumescent FiAM, le mastic universel coupe-feu UFS, le mastic intumescent graphité FiGM, les colliers FFC ou les bandes FiPW, en accord avec les instructions des différentes homologations.

-Page 1/4-

fischer S.A.S.

12 rue Livio - BP 10182 - 67022 Strasbourg cedex 1 - France
Tel. 0 810 333 555 - Fax 0 810 333 000
SIREN 618 501 050 - RCS Strasbourg - Siège social Strasbourg
Capital social 2 000 000 EUR

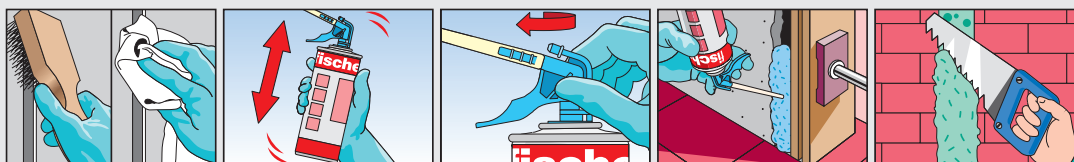
fischer 
innovative solutions

Données techniques :

Base	polyuréthane monocomposant
Consistance	mousse stable - thixotrope (ne coule pas)
Couleur	rouge
Durcissement	polymérisation par l'absorption de l'humidité de l'air
Pelliculation	10 minutes (20°C / 65% d'humidité)
Hors poussière	8 minutes (20°C / 65% d'humidité)
Polymérisation	2 heures pour une largeur de joint de 30 mm (20°C / 65% d'humidité)
Retrait/Postexpansion	aucun
Rendement	1 litre donne 35 à 40l de mousse extrudée
Résistance à la température	- 40° à + 90°C
Densité	environ 27 kg / m ³ extrudée et polymérisation complète
Structure cellulaire	70% de cellules fermées, structure cellulaire fine
Tenue au feu	B1 (DIN 4 102)
Performance acoustique	58 db

Code	Désignation	U/cart. [Pces]	Contenance	Observation
42757	FireStop Foam Hand	12	750ml	Manuelle
43712	FireStop Foam Gun	12	750ml	Pistolable

Mise en œuvre : Lors de la mise en œuvre, la température ne doit pas être inférieure à 0°C.



Conditions maximales de mise en œuvre et de performances :

Selon le rapport complémentaire de classement de résistance au feu N° 13492C de Warringtonfiregent du 31/01/2012

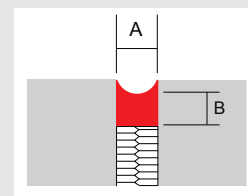
Classement des joints :

EI 120-V-X-W 00 à 30

Epaisseur minimale du support	b	[mm]	200
Largeur maximum autorisée	a	[mm]	30
Nombre de faces exposées au feu			2
Temps d'exposition au feu		[mn]	120

EI 240-V-X-W 00 à 10

Epaisseur minimale du support	b	[mm]	200
Largeur maximum autorisée	a	[mm]	10
Nombre de faces exposées au feu			2
Temps d'exposition au feu		[mn]	240



Informations importantes : comment lire un code de classement de joint.

EI 240 V M-40 F W6 A 100

Classification Feu
Etanche et Isolant 240 minutes (coupe feu 4 h)

Type de construction

H = Construction de support horizontale H
V = Construction de support verticale joint vertical V
T = Construction de support verticale joint horizontal

Capacité de mouvement

X = pas de déplacement (< 7,5%)
M 40 = Déplacement induit (en%)


Largeur du joint

Plage autorisée pour la largeur du joint en mm, dans ce cas de 6 à 100mm

Type de joint

M = Fabriqué en usine
F = Fabriqué sur chantier
B = Fabriqué en usine et sur chantier

Liste des accessoires complémentaires :

Code	Description	Visuel	Conditionnement
053087	Pistolet PUP M1		1 pièce

Support technique :



Nous restons à vos côtés à tout moment pour partager avec vous nos conseils et vous assurer notre assistance.

- Notre gamme de produits s'étend des systèmes chimiques aux ancrages en acier en passant par les chevilles en nylon.
- Des compétences et une innovation grâce à notre recherche et développement.
- Une présence mondiale et un service commercial actif dans plus de 100 pays.
- Des conseils techniques, du personnel qualifié pour des solutions de fixation économiques et conformes aux directives.
- Déplacement sur les chantiers en cas de besoin.
- Des formations, dont certaines qualifiantes, chez vous ou au sein de l'ACADEMIE fischer.
- Des logiciels de construction et de calcul pour des fixations exigeantes.



crédit photo FRAC - © KUMA & ASSOCIATES EUROPE



ASSISTANCE TECHNIQUE :

- Help Line: 03.88.39.83.91
- e-mail: technique@fischer.fr
- Internet: www.fischer.fr
- YouTube: www.youtube.com/user/fixationsfischer
- Fixperience: www.fischer.fr/FIXPERIENCE
- Cad-Fix: <http://www.fischer.fr/Accueil/Services/CAD-FIX.aspx>