



Réglage des fins de course d'un ERA-M selon la configuration du volet ou du store

Sens de rotation de la vis de réglage si le volet **s'arrête avant** la position d'arrêt **haute**

Sens de rotation de la vis de réglage si le volet **monte trop haut**

Sens de rotation de la vis de réglage si le volet **s'arrête avant** la position d'arrêt **basse**

Sens de rotation de la vis de réglage si le volet **descend trop bas**

= Sens de rotation de la vis de réglage si le volet **s'arrête avant** la position d'arrêt **haute**

= Sens de rotation de la vis de réglage si le volet **monte trop haut**

= Sens de rotation de la vis de réglage si le volet **s'arrête avant** la position d'arrêt **basse**

= Sens de rotation de la vis de réglage si le volet **descend trop bas**

Sens de rotation de la vis de réglage si le volet (ou la toile) **s'arrête avant** la position d'arrêt **basse**

Sens de rotation de la vis de réglage si le volet (ou la toile) **descend trop bas**

Sens de rotation de la vis de réglage si le volet (ou la toile) **s'arrête avant** la position d'arrêt **haute**

Sens de rotation de la vis de réglage si le volet (ou la toile) **monte trop haut**

= Sens de rotation de la vis de réglage si le volet (ou la toile) **s'arrête avant** la position d'arrêt **basse**

= Sens de rotation de la vis de réglage si le volet (ou la toile) **descend trop bas**

= Sens de rotation de la vis de réglage si le volet (ou la toile) **s'arrête avant** la position d'arrêt **haute**

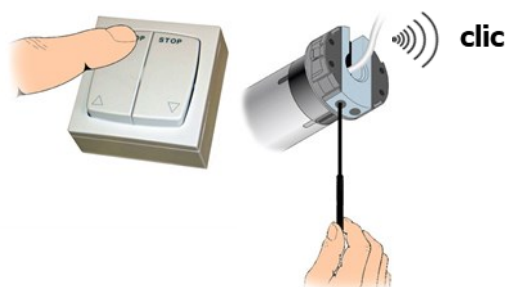
= Sens de rotation de la vis de réglage si le volet (ou la toile) **monte trop haut**


Il est possible d'améliorer très sensiblement la précision du réglage des positions de fin de course des moteurs Era M en effectuant la procédure suivante :

1) Alimenter le moteur et s'approcher au plus près de la position désirée (position haute dans cet exemple) en tournant la clé de réglage dans le sens correspondant au +

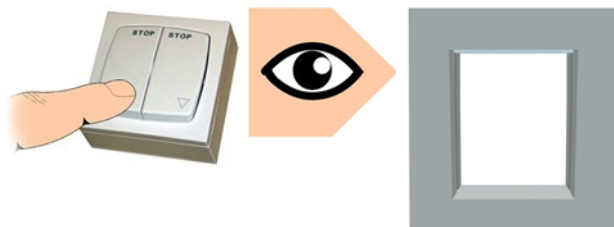


2) Couper l'alimentation du moteur et tourner lentement la clé de réglage dans le même sens



 Pour une plus grande précision de réglage il est possible, après avoir entendu le clic émis par le switch de la cage de fin de course de tourner la clé de réglage d'un quart de tour dans le sens inverse.

3) Alimenter le moteur et vérifier la nouvelle position atteinte



Si nécessaire renouveler la procédure à partir du point 2