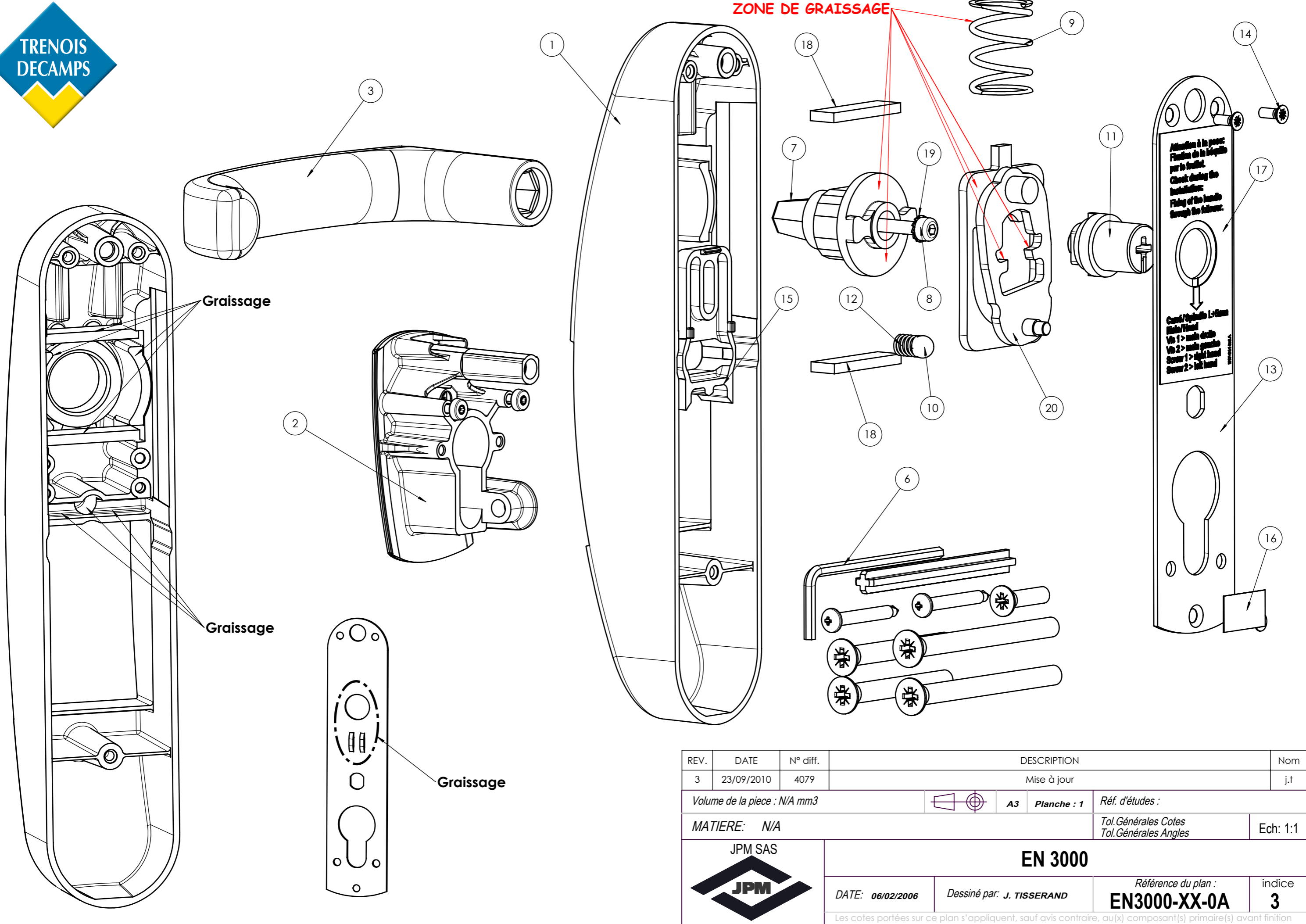




TRENOIS
DECAMPS



REV.	DATE	N° diff.	DESCRIPTION	Nom
3	23/09/2010	4079	Mise à jour	j.t
Volume de la pièce : N/A mm3			A3	Planche : 1
Matière: N/A			Tol. Générales Cotes Tol. Générales Angles	Ech: 1:1
JPM SAS		EN 3000		
		DATE: 06/02/2006	Dessiné par: J. TISSERAND	Référence du plan : EN3000-XX-0A indice 3
Les cotes portées sur ce plan s'appliquent, sauf avis contraire, au(x) composant(s) primaire(s) avant finition				

Ce dessin ne pourra ni être communiqué ni reproduit même partiellement sans l'autorisation écrite de JPM SAS

DA.448 ind.E

EN3000-XX-0A

Repère	Réf. Pièce	Désignation	EN3000-XX-0A																		
			EN3000-13-0A	EN3000-14-0A	EN3000-15-0A	EN3000-22-0A	EN3000-23-0A	EN3000-24-0A	EN3000-25-0A	EN3000-37-0A	EN3000-45-0A	EN3000-46-0A	EN3000-47-0A	EN3000-51-0A	EN3000-52-0A	EN3000-53-0A	EN3000-80-0A	EN3000-81-0A	EN3000-82-0A	EN3000-83-0A	EN3000-99-0A
1	E03-517-09	ENJOLIVEUR EN 3000 PEINTURE GRISE ALU . METALLISEE	1	-	-	1	1	-	-	1	1	-	-	1	-	-	1	-	-	-	-
1	E03-517-11	ENJOLIVEUR EN 3000 PEINTURE NOIRE 101 GRAINEE	-	1	-	-	-	1	-	-	-	1	-	-	1	-	-	1	-	-	-
1	E03-517-13	ENJOLIVEUR EN 3000 PEINTURE BLANCHE BRILLANTE RAL 9010	-	-	1	-	-	-	1	-	-	-	1	-	-	1	-	-	1	-	-
1	E03-517-85	ENJOLIVEUR EN 3000 FINITION CHROME VELOURS	-	-	-	-	-	-	-	-	-	-	-	-	-	-	-	-	-	1	-
1	E03-517-XX	ENJOLIVEUR EN 3000 TON RAL A DEFINIR	-	-	-	-	-	-	-	-	-	-	-	-	-	-	-	-	-	-	1
2	PM13-522A-09	PROTECTEUR MONTE PEINTURE GRISE ALU . METALLISEE	1	-	-	1	1	-	-	1	1	-	-	1	-	-	1	-	-	-	-
2	PM13-522A-11	PROTECTEUR MONTE PEINTURE NOIRE 101 GRAINEE	-	1	-	-	-	1	-	-	-	1	-	-	1	-	-	1	-	-	-
2	PM13-522A-13	PROTECTEUR MONTE PEINTURE BLANCHE BRILLANTE RAL 9010	-	-	1	-	-	-	1	-	-	-	1	-	-	1	-	-	1	-	-
2	PM13-522B-85	PROTECTEUR MONTE FINITION CHROME VELOURS	-	-	-	-	-	-	-	-	-	-	-	-	-	-	-	-	-	1	-
2	PM13-522A-XX	PROTECTEUR MONTE TON RAL A DEFINIR	-	-	-	-	-	-	-	-	-	-	-	-	-	-	-	-	-	-	1
3	B11-521-09	BEQUILLE 1/2 ENSEMBLE FAP PEINTURE GRISE ALU . METALLISEE	1	-	-	1	1	-	-	1	1	-	-	1	-	-	1	-	-	-	-
3	B11-521-11	BEQUILLE 1/2 ENSEMBLE FAP PEINTURE NOIRE 101 GRAINEE	-	1	-	-	-	1	-	-	-	1	-	-	1	-	-	1	-	-	-
3	B11-521-13	BEQUILLE 1/2 ENSEMBLE FAP PEINTURE BLANCHE BRILLANTE RAL 9010	-	-	1	-	-	-	1	-	-	-	1	-	-	1	-	-	1	-	-
3	B11-521-85	BEQUILLE 1/2 ENSEMBLE FAP FINITION CHROME VELOURS	-	-	-	-	-	-	-	-	-	-	-	-	-	-	-	-	-	1	-
3	B11-521-XX	BEQUILLE 1/2 ENSEMBLE FAP TON RAL A DEFINIR	-	-	-	-	-	-	-	-	-	-	-	-	-	-	-	-	-	-	1
4	N01-172	NOTICE EN 3000	-	-	-	1	-	-	-	-	-	-	-	-	-	-	-	-	-	-	-
4	N01-071	NOTICE EN 3000	-	-	-	-	1	1	1	-	-	-	-	-	-	-	-	-	-	-	-
4	N01-153	NOTICE EN 3000	-	-	-	-	-	-	-	-	1	1	1	-	-	-	-	-	-	-	-
4	N01-073	NOTICE EN 3000	-	-	-	-	-	-	-	-	-	-	1	1	1	-	-	-	-	-	-
5	E17-538	ETIQUETTE ROUGE + ZONE BLANCHE 89X99	-	-	-	-	-	-	-	-	-	-	-	1	1	1	-	-	-	-	-
5	E17-550	ETIQUETTE NEUTRE 89x99	-	-	-	1	-	-	-	-	-	-	-	-	-	-	-	-	-	-	-
5	E17-549	ETIQUETTE VERTE 89x99	1	1	1	-	1	1	1	1	1	1	1	-	-	-	1	1	1	1	1
6	SA04-669B	SACHET FIXATION EN3000 TRIOVING	-	-	1	-	-	-	-	-	1	1	1	1	1	1	-	-	-	-	-
6	SA04-669A	SACHET FIXATION	1	1	1	1	1	1	1	1	1	1	1	1	1	1	1	1	1	1	1
7	S02-682	SUPPORT DE BÉQUILLE	1	1	1	1	1	1	1	1	1	1	1	1	1	1	1	1	1	1	1
8	V01-203-06	VIS CHc M4 X 40	1	1	1	1	1	1	1	1	1	1	1	1	1	1	1	1	1	1	1
9	R01-735	RESSORT DE BEQUILLE	1	1	1	1	1	1	1	1	1	1	1	1	1	1	1	1	1	1	1
10	B14-501	BILLE DIAM. 6.74	1	1	1	1	1	1	1	1	1	1	1	1	1	1	1	1	1	1	1
11	F01-944	FOUILLOT	1	1	1	1	1	1	1	1	1	1	1	1	1	1	1	1	1	1	1
12	R01-737	RESSORT	1	1	1	1	1	1	1	1	1	1	1	1	1	1	1	1	1	1	1
13	F02-736-05	FONCET FINITION ZINGAGE BLANC RENFORCE (LANTHANE)	1	1	1	1	1	1	1	1	1	1	1	1	1	1	1	1	1	1	1
14	V01-985-06	VIS FZ M3 - 8 AUTOFORMEUSE FINITION ZINGAGE BLANC	3	3	3	3	3	3	3	3	3	3	3	3	3	3	3	3	3	3	3
15	P05-728	PLAQUETTE DE CONDAMNATION	1	1	1	1	1	1	1	1	1	1	1	1	1	1	1	1	1	1	1
16	E05-506	ETIQUETTE JAUNE 20X11	1	1	1	1	1	1	1	1	1	1	1	1	1	1	1	1	1	1	1
17	E17-644	ETIQUETTE DE FONCET	1	1	1	1	1	1	1	1	1	1	1	1	1	1	1	1	1	1	1
18	P10-509	PAILLETTE RESSORT	2	2	2	2	2	2	2	2	2	2	2	2	2	2	2	2	2	2	2
19	R05-515-06	RONDELLE AZ DIAM.4 FINITION ZINGAGE BLANC	1	1	1	1	1	1	1	1	1	1	1	1	1	1	1	1	1	1	1
20	PA05-714B	PLAQUETTE DE MANOEUVRE ASS.	1	1	1	1	1	1	1	1	1	1	1	1	1	1	1	1	1	1	1
21	N01-069	NOTICE	1	1	1	1	1	1	1	1	1	1	1	1	1	1	1	1	1	1	1
22	B06-607	BOITE	1	1	1	1	1	1	1	1	1	1	1	1	1	1	1	1	1	1	1
23	N01-121	NOTICE EN 3000	1	1	1	-	-	-	-	1	-	-	-	-	-	-	1	1	1	1	1

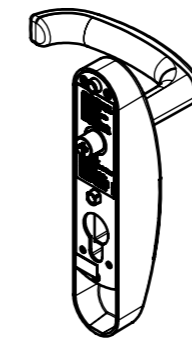
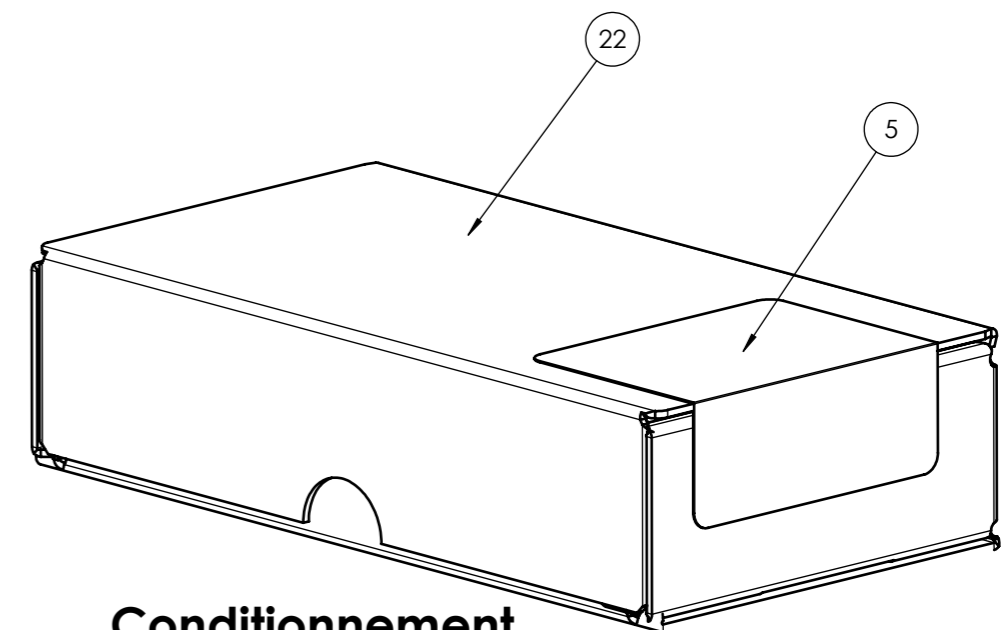


Table des finitions et indices des pièces			
Réf. pièce	Ind	Désignation	Traitement
EN3000-13-0A	-	EN 3000	Standard JPM enjoliveur GRIS
EN3000-14-0A	-	EN 3000	Standard JPM enjoliveur NOIR
EN3000-15-0A	-	EN 3000	Standard JPM enjoliveur BLANC
EN3000-22-0A	-	EN 3000	LOCKWOOD enjoliveur GRIS
EN3000-23-0A	-	EN 3000	VEMA enjoliveur GRIS
EN3000-24-0A	-	EN 3000	VEMA enjoliveur NOIR
EN3000-25-0A	-	EN 3000	VEMA enjoliveur BLANC
EN3000-37-0A	-	EN 3000	MALERBA enjoliveur GRIS
EN3000-45-0A	-	EN 3000	TRIOVING enjoliveur GRIS
EN3000-46-0A	-	EN 3000	TRIOVING enjoliveur NOIR
EN3000-47-0A	-	EN 3000	TRIOVING enjoliveur BLANC
EN3000-51-0A	-	EN 3000	FAB enjoliveur GRIS
EN3000-52-0A	-	EN 3000	FAB enjoliveur NOIR
EN3000-53-0A	-	EN 3000	FAB enjoliveur BLANC
EN3000-80-0A	-	EN 3000	PORTAFEU enjoliveur GRIS
EN3000-81-0A	-	EN 3000	PORTAFEU enjoliveur NOIR
EN3000-82-0A	-	EN 3000	PORTAFEU enjoliveur BLANC
EN3000-83-0A	-	EN 3000	PORTAFEU enjoliveur CHROME
EN3000-99-0A	-	EN 3000	TON RAL A DEFINIR

3



Conditionnement (Echelle 1:2)

Volume de la pièce : N/A mm3		A3		Planche : 2		Réf. d'études :	
MATIERE: N/A				Tol. Générales Cotes		Ech: 1:1	
Tol. Générales Angles							
JPM SAS		EN 3000				Référence du plan :	
		DATE: 06/02/2006		Dessiné par: J. TISSERAND		indice	
						EN3000-XX-0A	
Les cotes portées sur ce plan s'appliquent, sauf avis contraire, au(x) composant(s) primaire(s) avant finition							

Ce dessin ne pourra ni être communiqué ni reproduit même partiellement sans l'autorisation écrite de JPM SAS

DA 448 ind.E