

## Meuleuse Angulaire - 3 601 H82 100 - GWS 22-230 H

www.powertools-aftersaleservice.com



**BOSCH**

Article	Référence à 10 chiffres	Description	shéma	Prix	Quantité	Groupe de prix
1	1 605 108 275	Carter De Moteur		1	-,-	1 27
2	1 604 220 435	Épanouissement Polaire 230V		1	-,-	1 37
6	1 600 703 036	Manchon Ø10,5-Ø11,0x100 MM		1	-,-	1 12
7	1 601 302 018	Collier De Fixation		1	-,-	1 11
9	1 601 118 D13	Plaque De Marque GWS 22-230 H		1	-,-	2 13
23	1 605 500 206	Couvercle BLEU		1	-,-	2 16
24	1 605 132 149	Poignee BLEU		1	-,-	1 24
25	1 603 123 05U	Broche De Rectifieuse		1	-,-	1 25
28	1 600 210 033	Joint torique 79,0x1,78 MM		1	-,-	1 11
29	1 600 210 045	Joint torique 8,0x1,0 MM		1	-,-	1 11
30	1 600 591 029	Distributeur D'air		1	-,-	1 13
31	1 600 591 028	Deflecteur D'air		1	-,-	1 13
32	1 600 290 019	Segment de retenue		1	-,-	1 11
33	1 600 290 013	Bague D'etancheite 18,7 MM ROUGE	pas disponible		-,-	1 13
34	1 600 190 020	Rondelle De Compensation 0,15 MM ÉPAIS		1	-,-	1 11
34	1 600 190 021	Rondelle De Compensation 0,3 MM ÉPAIS		1	-,-	1 11
34	1 600 190 022	Rondelle De Compensation 0,1 MM ÉPAIS		1	-,-	1 11
34	1 600 190 037	Rondelle De Compensation 0,2 MM ÉPAIS		1	-,-	1 10
34	1 600 190 038	Rondelle De Compensation 0,25 MM ÉPAIS		1	-,-	1 10
34	1 600 190 039	Rondelle De Compensation 0,35 MM ÉPAIS		1	-,-	1 10
34	1 600 190 040	Rondelle De Compensation 0,4 MM ÉPAIS		1	-,-	1 10
35	1 600 205 034	Rondelle De Feutre		1	-,-	1 11
37	1 600 290 036	joint d'étanchéité NOIR		1	-,-	1 12
38	1 600 206 020	Bague En Caoutchouc 7 MM LARGE		1	-,-	1 11
39	1 600 206 030	Bague En Caoutchouc		1	-,-	1 11
45	1 603 300 019	Ecrou Hex M10, SW14		1	-,-	1 11
51	1 600 200 031	Palier-Glisser Ø14 MM		1	-,-	1 13
53	1 605 190 068	Boitier Femelle		1	-,-	1 11
60	1 603 435 023	Vis autotaradeuse p. défo TT M5x18 MM		1	-,-	3 11
61	2 912 401 038	Vis à Tôle DIN 7981-4,8x38-C-Z-ST		1	-,-	4 10
62	1 603 435 060	Vis à Tôle 4,8x55		1	-,-	2 12
63	1 603 410 014	Vis à tête cylindrique M4x10 MM		1	-,-	2 11

Article	Référence à 10 chiffres	Description	shéma	Prix	Quantité	Groupe de prix
64	1 603 435 042	Vis Autotaraudeuse St3,9x12		1	-,-	4 11
65	2 912 401 020	Vis à Tôle DIN 7981-3,9x19-C-Z-ST		1	-,-	2 10
66	2 910 211 019	Vis à Tôle DIN 7971-ST3,9x16-F		1	-,-	1 10
68	1 601 006 011	Joint-Plaque		1	-,-	1 11
651	1 605 510 407	Capot De Protection Ø230 MM		2	-,-	1 31
803	1 604 011 296	Induit 230V		1	-,-	1 43
804	1 607 000 967	Commutateur NOIR		1	-,-	1 33
805	1 607 000 227	Câble d alimentation EU 4,15m 2 x 1,0mm H07 RN-F		1	-,-	1 30
808	1 601 11A 3H3	Plaque signalétique		1	-,-	1 13
810	1 607 014 171	Jeu De Balais		1	-,-	1 26
810	1 607 000 480	Jeu De Balais 10 x 1 607 014 171		1	-,-	1 46
813	1 600 905 011	Roulement A Billes Rigide 8x22x7		1	-,-	1 18
814	1 600 905 028	Roulement A Billes Rigide		1	-,-	1 24
816	1 604 336 048	Porte-Balais		1	-,-	2 18
821	1 607 000 C03	Carter D'engrenages		1	-,-	1 38
822	1 607 000 C22	Flasque De Palier Ø230 MM		1	-,-	1 34
822/22/48	1 600 119 010	Anneau de retenue		1	-,-	1 11
822/22/50	1 600 905 026	Roulement A Billes Rigide 17x40x12		1	-,-	1 21
826	1 619 P02 776	Jeu De Pignons Coniques		1	-,-	1 33
835	1 606 610 142	Ventilateur		1	-,-	1 14
840	1 607 000 354	Bouton-Poussoir		1	-,-	1 18
846	1 607 000 342	Rondelle D'arret		1	-,-	1 15
851	2 600 910 001	Douille à aiguilles Ø14 MM		1	-,-	1 16
882	1 619 P06 597	Arret		1	-,-	1 16
890	1 600 210 039	Joint torique 20,35x1,78 MM		2	-,-	1 10
891	1 602 025 022	Poignee Auxiliaire M14 NOIR		2	-,-	1 26
891/1	1 602 025 051	Poignee Auxiliaire M14 NOIR		2	-,-	1 32
892	1 607 950 061	Cle A Ergots		2	-,-	1 16
893	2 605 703 014	Flasque Ø22,3xØ42 MM		2	-,-	1 20
894	1 603 345 043	Ecrou Cylindrique M14		2	-,-	1 20
896	1 603 340 027	Ecrou De Blocage Rapide M14, SDS-CLIC		2	-,-	1 39
897	1 605 430 003	Tube De Graisse 225 ML		2	-,-	1 34
898	1 615 430 020	Tube De Graisse 225 ML		2	-,-	1 29

Figure - Type E

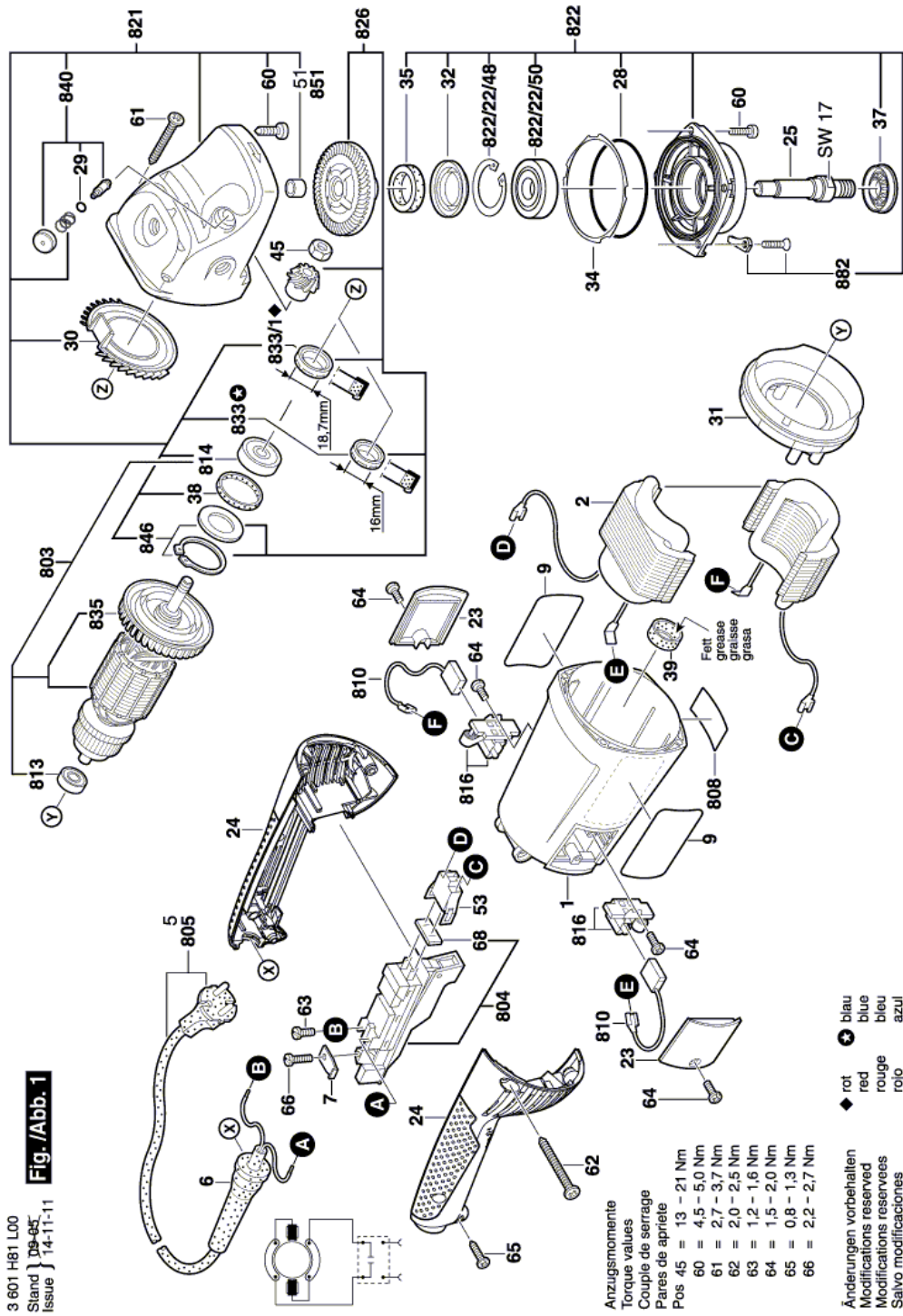
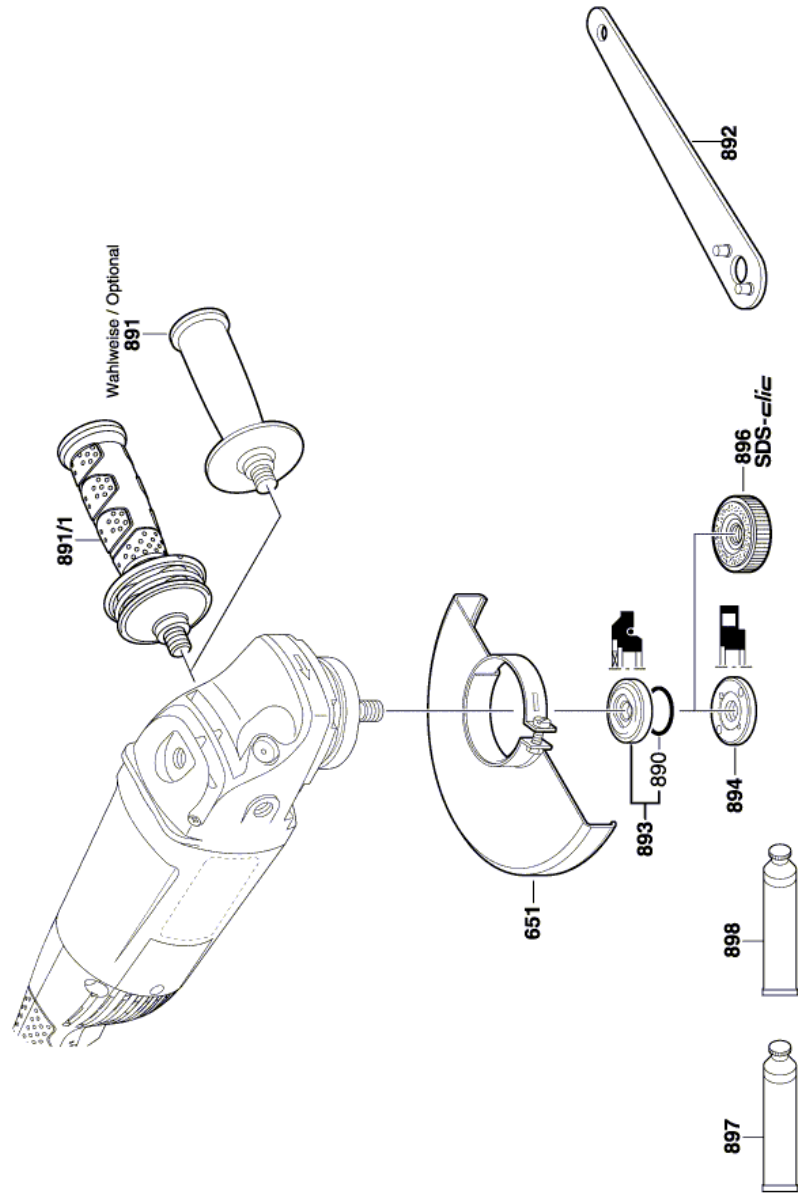


Figure - Type E



3 601 H81 L00  
Stand } 09-05  
Issue } 14-03-27  
**Fig./Abb. 2**

Änderungen vorbehalten  
Modifications reserved  
Modificacions reservadas  
Salvo modificaciones