

Protection respiratoire – Masque Pliable – Gamme Classique

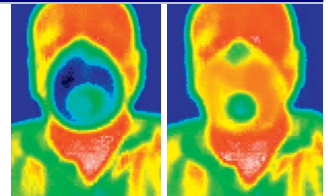
uvex silv-Air

Protection respiratoire uvex silver-System



Caractéristiques

- La gamme de masques uvex silv-Air apporte un confort de respiration élevé : ils répondent aux exigences du **test de colmatage à la poussière de dolomie (D)**.
- La bride coulissante permet un ajustement optimal à toutes les physiologies.
- Barrette nasale intégrée – pas de partie métallique apparente
- Mousse de confort au niveau du pont de nez facilitant l'ajustement
- Absence de PVC, silicone & latex.
- Compatibilité idéale avec les lunettes de protection uvex



Homologation

Tous les masques de protection respiratoire sont contrôlés et certifiés selon la norme européenne EN 149 - 2001; ils répondent aux exigences de la directive UE 89/686/CEE. Laboratoire notifié n° 1437

Composition

Matériau Filtrant :	Polystyrène
Soupape :	Polypropylène
Barrette Nasale :	Métal Gainé
Bride :	Cotton

Masque	3100	3110	3200	3210	3310
N° Articles	8703.100	8733.110	8733.200	8733.210	8733.310
Classe	FFP1	FFP1	FFP2	FFP2	FFP3
Coloris	Blanc	Blanc	Blanc	Blanc	Blanc
Soupape	Non	Oui	Non	Oui	Oui
Poids	10 g	12g	8 g	12 g	16 g
Masques par Boîtes	30	15	30	15	15

Norme

La gamme uvex silv-Air a été testée selon la Norme EN 149 : 2001. Elle est conforme à celle-ci. Elle répond également aux critères R (Masque réutilisable selon en 149 : 2009) et D (Dolomie)

Classe	FFP1	FFP2	FFP3
Type de polluants Cf – Guide d'utilisation	Particules de 0,2 à 5µm	Aérosols fins et toxiques Particules < 0,2µm	Aérosols fins et toxiques + Substances Radioactives & Micro-organismes
Fuite Totale Vers l'intérieur	22 %	8 %	2 %
Pénétration du matériau filtrant par le chlorure de sodium et l'huile de paraffine	20 %	6 %	1 %
Limites D'utilisation	4 x VME*	10 x VME*	30 x VME*

*VME = Valeur Moyenne d'Exposition pour un poste de 8 heures

Résistance Respiratoire

	Résistance Respiratoire Maximum autorisée (mbar)		
	Inhalation		Exhalation
	30 l/min	95 l/min	160 l/min
FFP1	0,6	2,1	3,0
FFP2	0,7	2,4	3,0
FFP3	1,0	3,0	3,0

Limites d'utilisations

L'environnement doit contenir au moins 19,5 % d'oxygène et être correctement ventilé.

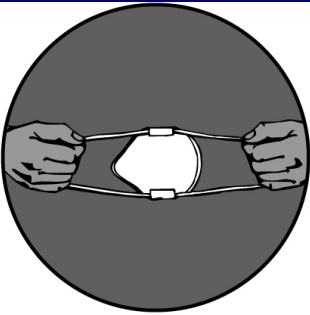
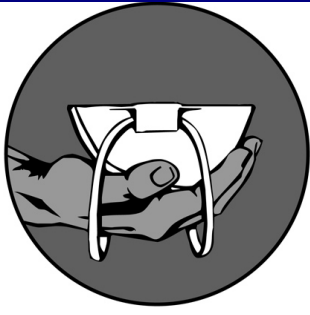



Les masques ne doivent pas subir de modifications.

Le masque se change quand la respiration devient difficile.

La concentration d'éléments nocifs ne doit pas représenter de danger immédiat pour la santé.

Ces produits ne sont pas adaptés pour protéger l'utilisateur de gaz, vapeurs ou solvants toxiques.

Instructions – Mise en place

	<p>1. Etirer la bride pour faciliter la mise en place</p>		<p>2. Positionner le masque dans la paume de la main</p>
	<p>3. Plaquer le masque sur le visage et passer la première bride derrière la tête.</p>		<p>4. Tirer la deuxième bride et la positionner derrière la tête</p>
	<p>5. Ajuster le clip nasal pour optimiser l'étanchéité</p>		

