



EFLEX®



CARACTÉRISTIQUES TECHNIQUES - TECHNICAL SPECIFICATIONS

Caractéristiques générales du passage de câble - General specifications of the door loop

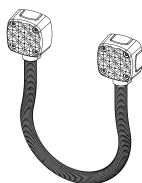
Type de pose / Type of installation : en applique / surface-mounting
Forme des chapeaux / Form of the end caps : carré / square
Aspect des chapeaux / end caps appearance : façade texturée finition chrome satin / textured front chrome satin finish
Type de gaine / Sleeve type : ressort inox / stainless steel spring
Longueur du ressort / Length of spring : 400 mm
Diamètre intérieur du ressort / Internal diameter of the spring : Ø13 mm
Diamètre extérieur du ressort / External diameter of the spring : Ø16,20 mm
Poids / Weight : 0,363 kg

KIT EFLEX1

Passage de câble

Door loop

x1

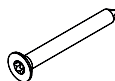


Vis de fixation

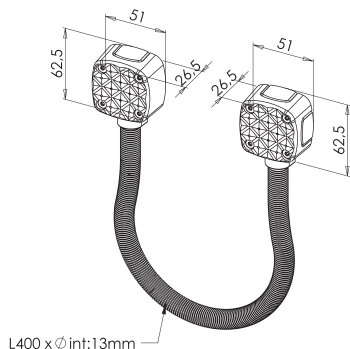
Fixing screws

x8

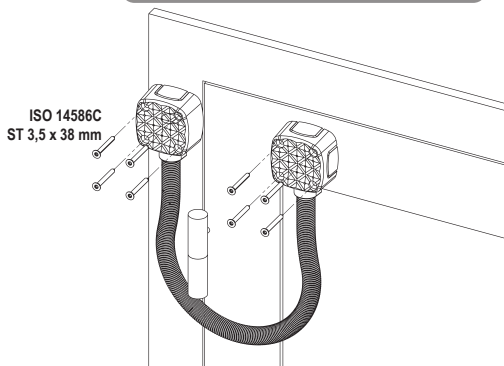
ISO 14586C
ST 3,5 x 38 mm



DIMENSIONS



MONTAGE - MOUNTING

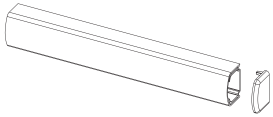


ASTUCE : Penser à utiliser le gabarit de perçage intégré au fond du carton

TIP: Remember to use the integrated drilling template in the bottom of the carton box

EFLEX-G1

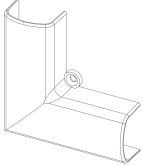
Goulotte aluminium 1 mètre avec capuchon de finition - Aluminium cable duct 1 meter with finishing end cap



Longueur / Length : 1000 mm
 Finition aluminium satiné / Aluminium satin finish
 Avec capuchon de finition / With finishing end cap
 Finition et intégration parfaites / Perfect finish and integration

EFLEX-L1

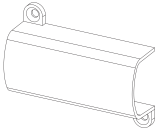
Équerre L - L bracket



Finition chrome satin / Chrome satin finish
 Facilite le passage des câbles / Facilitates the passage of cables
 Évite la coupe de goulotte / avoids the cutting of the cable duct
 Montage sur goulotte par clipsage et vissage / mounting on cable duct by clipping and screwing
 Esthétique (par recouvrement de la coupe) / More aesthetic (by covering the cut)

EFLEX-M1

Manchon de recouvrement - Covering sleeve



Finition chrome satin / Chrome satin finish
 Montage sur goulotte par clipsage et vissage / mounting on cable duct by clipping and screwing
 Esthétique (par recouvrement de la coupe) / More aesthetic (by covering the cut)

EXEMPLE D'UTILISATION - EXAMPLE OF IMPLEMENTATION

