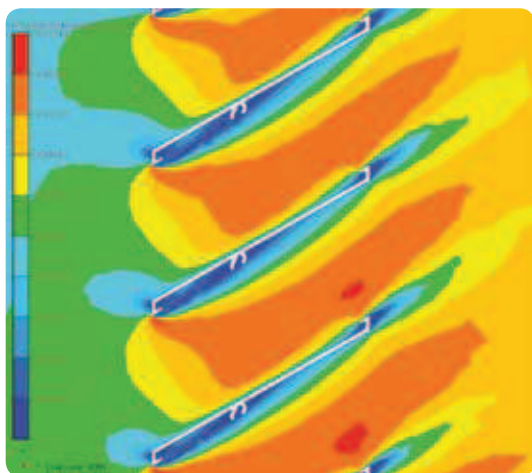


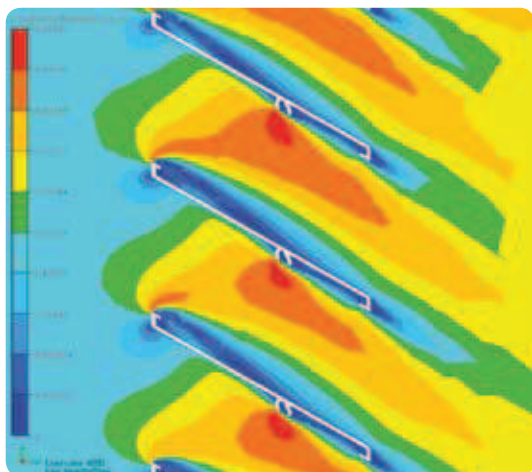
480 < Grilles murales à encastrer



FLUX D'AIR



Aspiration



Extraction

Grilles murales à haut débit

Matériau

- Fabriquées en profils Alu AlMgSi 0,5 (selon EN 12020-2)
- Treillis inox 304 - 6 x 6 mm ou moustiquaire inox 304 - 2,3 x 2,3 mm sur demande
- Finition : anodisé naturel ou bronze (20 microns) ou thermolaqué dans toutes les couleurs RAL (60-80 microns)

Dimensions

- Pas de lame : 60 mm
- Profondeur à encastrer : 82 mm
- Recouvrement du cadre : 50 mm
- Dimensions minimales : 300 x 300 mm

Fixation

- Les doguets n° 429 sont inclus
- Pour des grilles de plus de 3 m², il faut prévoir une construction de renforcement derrière la grille

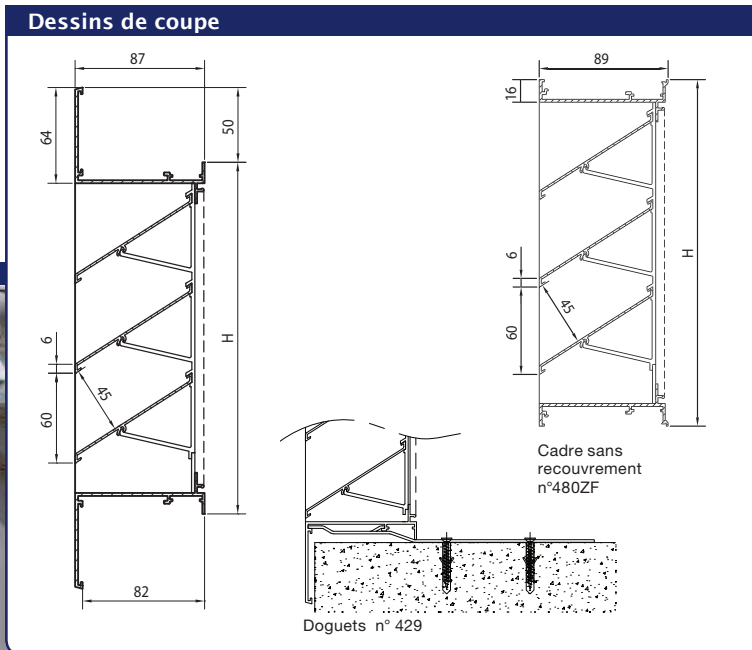
Options

- Profil récupérateur d'eau
- Profil larmier
- Moustiquaire amovible
- Filtre
- Cadre sans recouvrement

Applications particulières

- Parkings souterrains
- Applications industrielles





Caractéristiques techniques

	480
Débit	(EN 13030)
Facteur K (aspiration)	4,81
Facteur K (extraction)	4,52
Coefficient C_e	0,456
Coefficient C_d	0,470
Données techniques	
Surface visuelle libre	90 %
Surface physique libre	76 %
Classe IP (grille avec treillis; installation électrique à minimum 180 mm)	IP2XD

