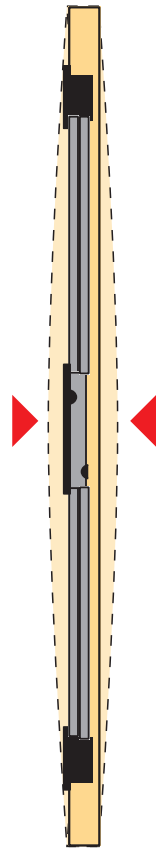
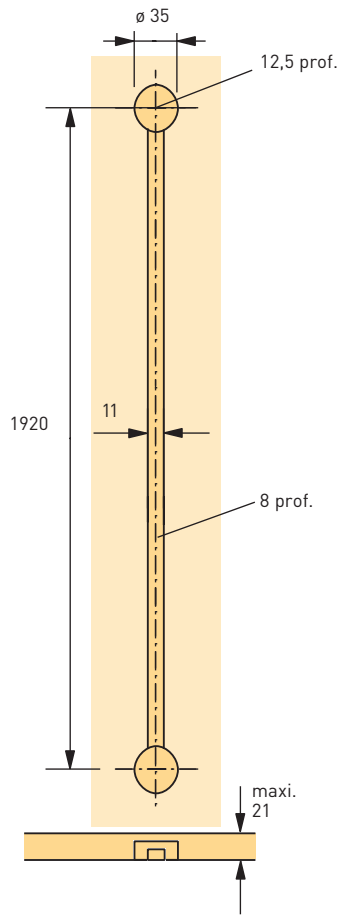
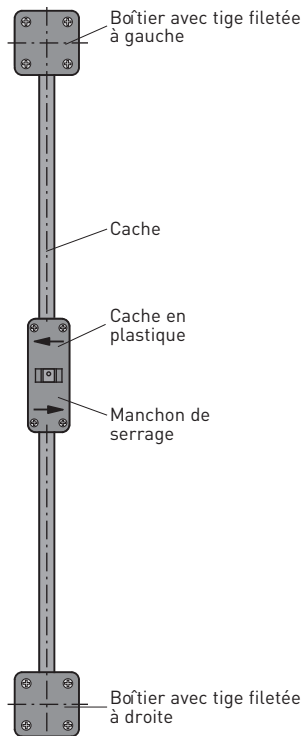


# Renfort pour portes coulissantes



## Renfort pour portes coulissantes

Ce renfort permet de rectifier des portes d'une épaisseur supérieure à 16 mm et d'une hauteur maximum de 2600 mm. Le renfort peut également être utilisé pour prévenir toute déformation des portes.

Le renfort est monté sur la porte à l'endroit précis où il est nécessaire de compenser les efforts de déformation.

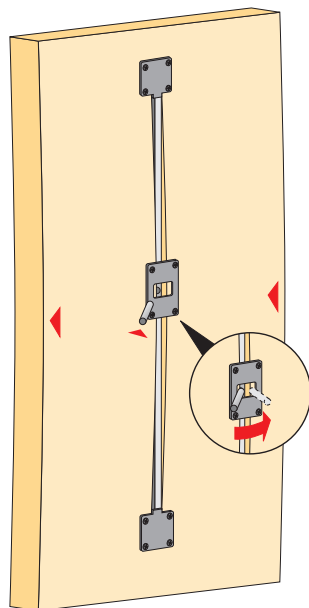
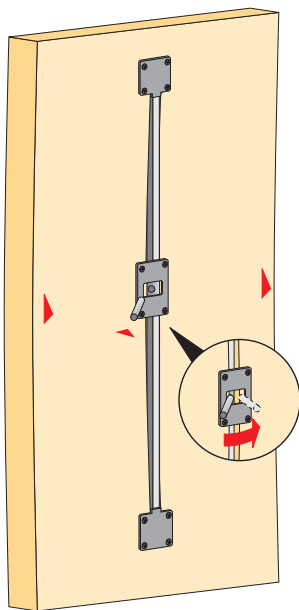
Il est cependant recommandé d'utiliser 2 renforts par porte!

L'installation est simple et sans problème. Monter une tige filetée avec filet à gauche et une tige filetée avec filet à droite dans un manchon de serrage. Ces tiges filetées se trouvent d'autre part chacune dans un boîtier monté et vissé dans un perçage de 35 mm.

En tournant le manchon de serrage, un effort de traction ou de pression suivant le cas est exercé pour permettre de redresser des portes creuses ou rondes.

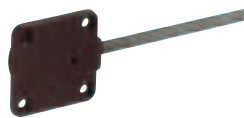
En recouvrant le boîtier, le manchon de serrage et les tiges filetées, la protection permet d'assurer que ni les vêtements ni le linge ne soient endommagés.

Désignation	Référence	Qté
Kit complet	045 198	2 kits
Renfort pour portes coulissantes	073 347	50 kits



## Kit comprenant:

1 Boîtier avec tige filetée à droite



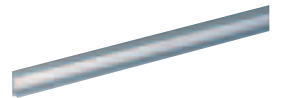
1 Cache en plastique



1 Boîtier avec tige filetée à gauche



2 Caches en aluminium



1 Manchon de serrage



2 Support de cache

