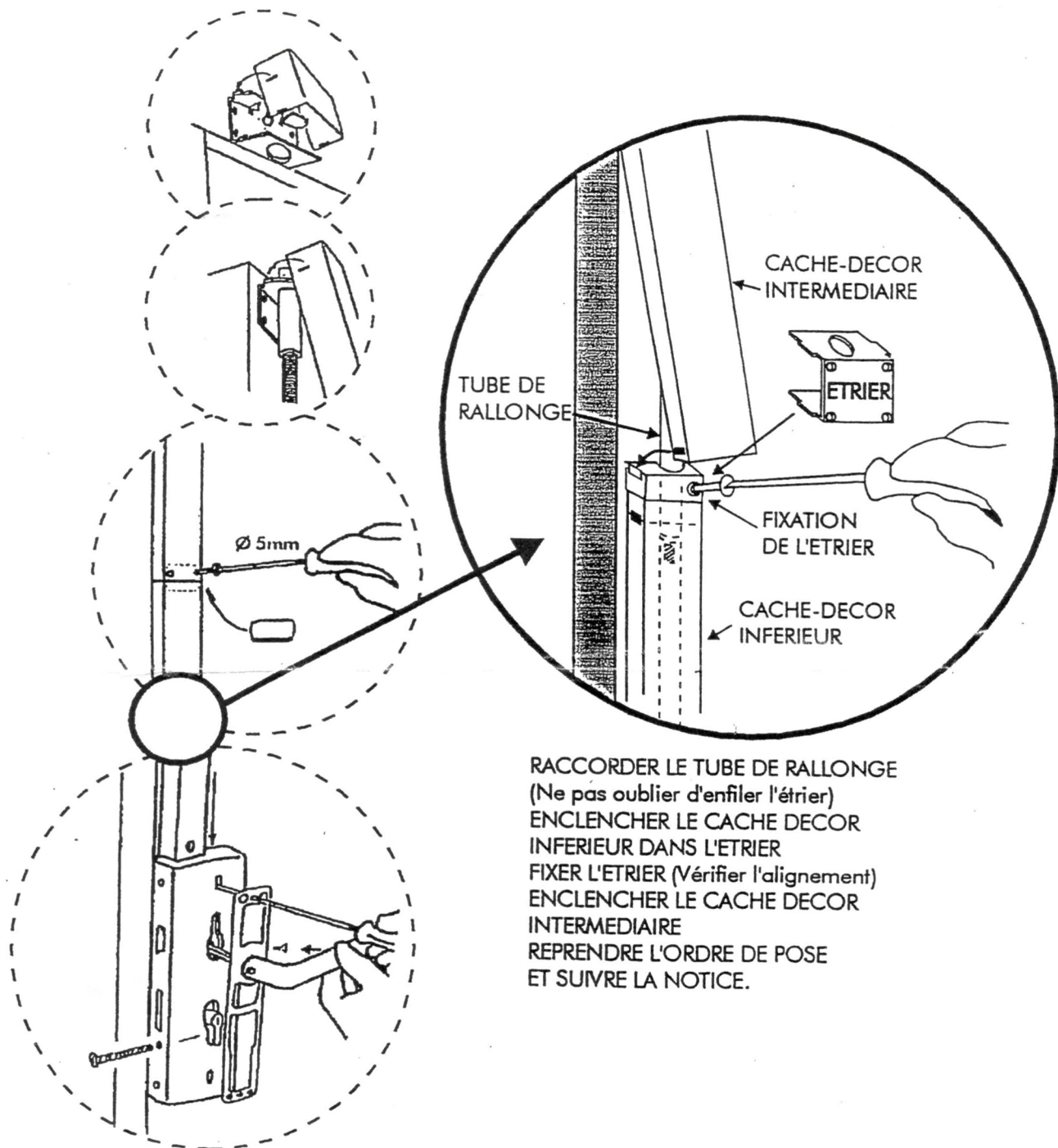




KIT DE RALLONGE "VIGISTYL" Série T50 000

NOTICE
DE POSE

N01-773



RACCORDER LE TUBE DE RALLONGE
(Ne pas oublier d'enfiler l'étrier)
ENCLENCHER LE CACHE DECOR
INFERIEUR DANS L'ETRIER
FIXER L'ETRIER (Vérifier l'alignement)
ENCLENCHER LE CACHE DECOR
INTERMEDIAIRE
REPRENDRE L'ORDRE DE POSE
ET SUIVRE LA NOTICE.