



# Réglage des fins de course d'un ERA-M selon la configuration du volet ou du store

Sens de rotation de la vis de réglage si le volet s'arrête avant la position d'arrêt haute

Sens de rotation de la vis de réglage si le volet monte trop haut

Sens de rotation de la vis de réglage si le volet s'arrête avant la position d'arrêt basse

Sens de rotation de la vis de réglage si le volet descend trop bas

= Sens de rotation de la vis de réglage si le volet s'arrête avant la position d'arrêt haute

= Sens de rotation de la vis de réglage si le volet monte trop haut

= Sens de rotation de la vis de réglage si le volet s'arrête avant la position d'arrêt basse

= Sens de rotation de la vis de réglage si le volet descend trop bas

Sens de rotation de la vis de réglage si le volet (ou la toile) s'arrête avant la position d'arrêt basse

Sens de rotation de la vis de réglage si le volet (ou la toile) descend trop bas

Sens de rotation de la vis de réglage si le volet (ou la toile) s'arrête avant la position d'arrêt haute

Sens de rotation de la vis de réglage si le volet (ou la toile) monte trop haut

= Sens de rotation de la vis de réglage si le volet (ou la toile) s'arrête avant la position d'arrêt basse

= Sens de rotation de la vis de réglage si le volet (ou la toile) descend trop bas

= Sens de rotation de la vis de réglage si le volet (ou la toile) s'arrête avant la position d'arrêt haute

= Sens de rotation de la vis de réglage si le volet (ou la toile) monte trop haut

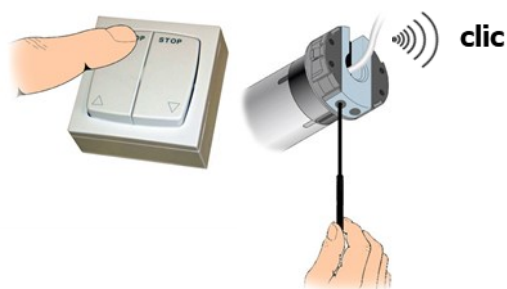
## Complément d'information concernant le réglage des fins de course :

Il est possible d'améliorer très sensiblement la précision du réglage des positions de fin de course des moteurs Era M en effectuant la procédure suivante :

1) Alimenter le moteur et s'approcher au plus près de la position désirée (position haute dans cet exemple) en tournant la clé de réglage dans le sens correspondant au +



2) Couper l'alimentation du moteur et tourner lentement la clé de réglage dans le même sens



Pour une plus grande précision de réglage il est possible, après avoir entendu le clic émis par le switch de la cage de fin de course de tourner la clé de réglage d'un quart de tour dans le sens inverse.

3) Alimenter le moteur et vérifier la nouvelle position atteinte

