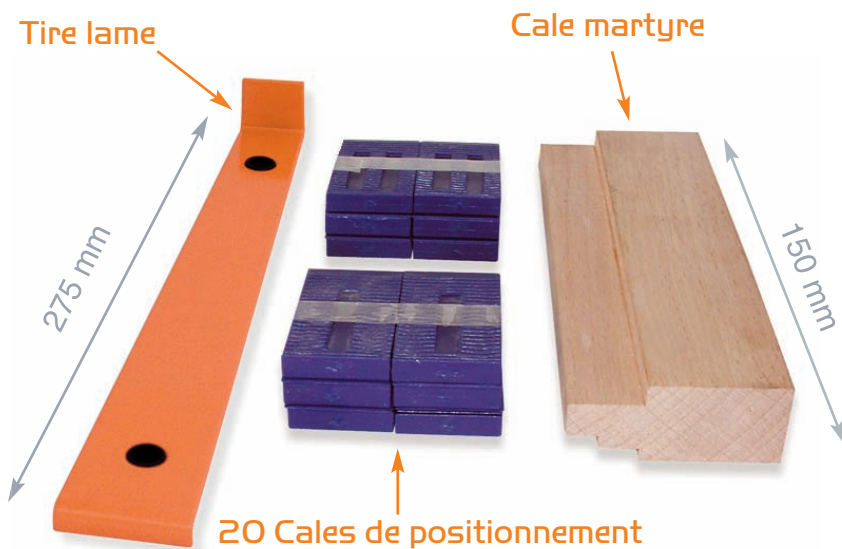


Application menuisier, agenceur

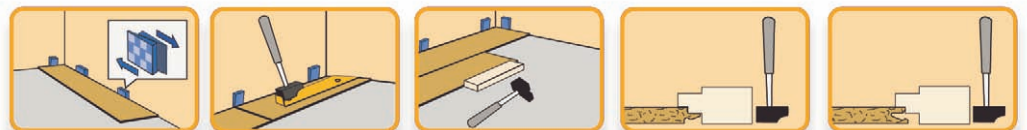


Set complet pour
la pose de parquet
stratifié

Cales réglables

Ancun collage nécessaire

Ref. 0873
Set de 40 cales
Largeur : 30 mm
Hauteur : 56 mm



SET COMPOSE POUR POSE DE PARQUETS STRATIFIES

- I tire lame (châsse métallique) : facilite le clipsage au niveau de la dernière latte le long du mur.
- I cale martyre : latte de protection pour emboîter tous les profils de lames de parquet pendant le serrage des lames entre elles.
- 20 cales : elles permettent de garder un écartement linéaire avec le mur afin de permettre au parquet de se positionner et de se dilater une fois la pose terminée.

Poids : 500 g



Cachet du distributeur