



Notice de programmation

Electronique 433Mhz



TM XT1

Télécommande 1 canal portable



TM XT1 M

Télécommande 1 canal murale



TM XT6

Télécommande 6 canaux portable



TM XT6 M

Télécommande 6 canaux murale

Sommaire

- 1- Mémorisation de la première télécommande
- 2- Insertion d'une télécommande
- 3- Effacement d'une télécommande
- 4- Télécommande 6 canaux

Informations générale :

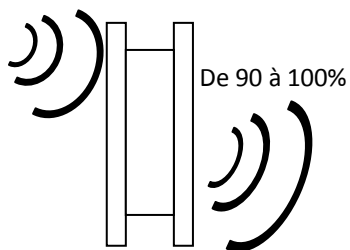
- Nombres de télécommandes par moteur: 20
- Nombres de moteurs par télécommande : pas de limites
- Il n'est pas possible de programmer sur 1 télécommande 6 canaux, un même moteur sur les 6 canaux (ex : moteur 1 sur canal 1&2)
- Délai de réaction après coupure de courant : 10 secondes.

Indice de propagation des ondes :

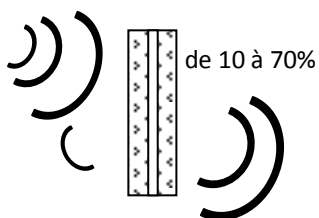
La puissance de réception des radiocommandes peut être compromise par de nombreux facteurs :

- Le lieu de montage ;
- L'élimination manquée des perturbations radioélectriques produites par d'autres appareillages et des installations
- La présence d'autres émetteurs dans le champ de fréquence de la centrale ;
- Les conditions météorologiques, etc..

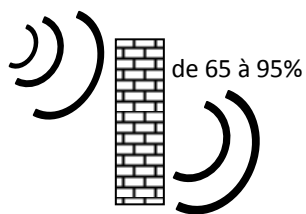
Plâtre, bois,
Plaque de plâtre



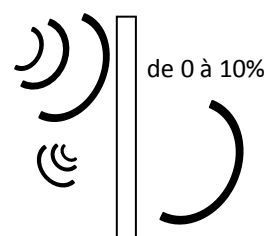
Béton
armé



Brique,
aggloméré



Métal, protection
métallique

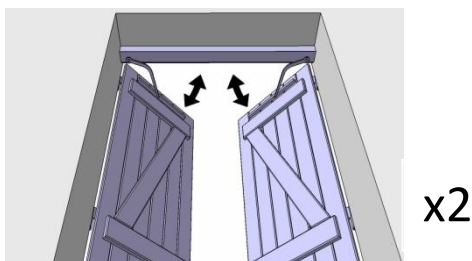
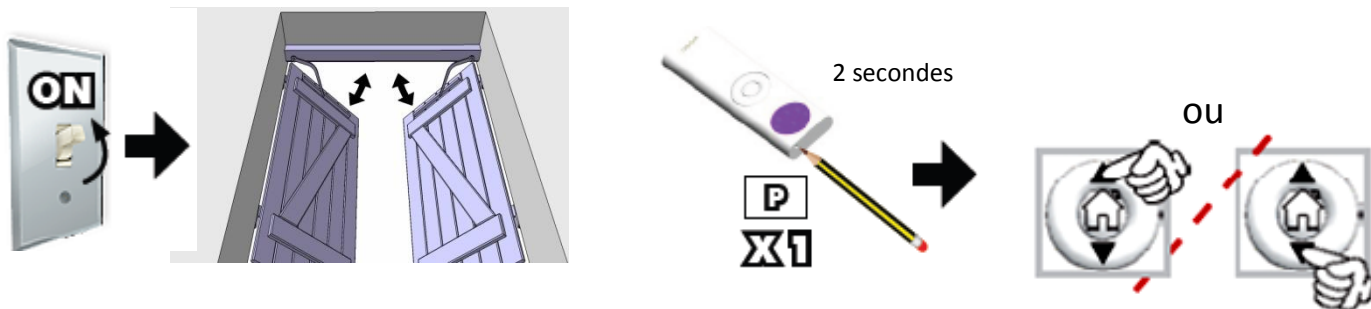


1- Mémorisation de la première télécommande

A la mise sous tension le moteur exécute 2 brefs mouvements.

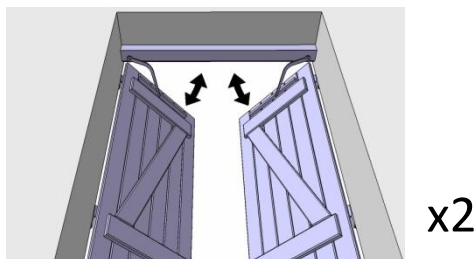
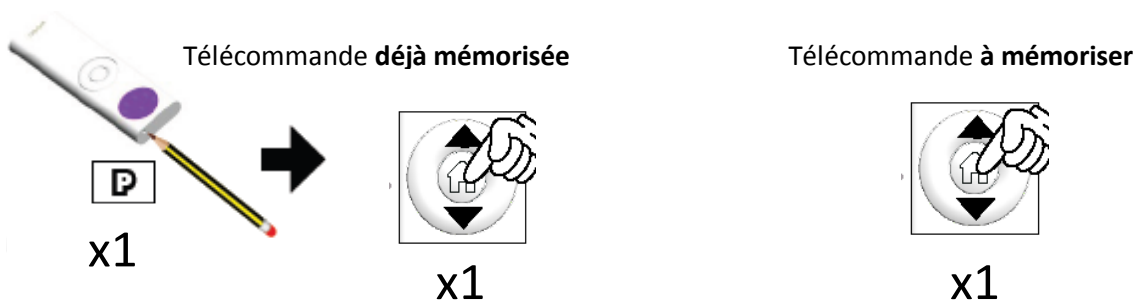
Regarder le premier mouvement effectué par le volet

Appuyer 2 secondes sur la touche de programmation « P » et appuyer sur la touche correspondant au premier mouvement effectué par le volet à sa mise sous tension.



2- Insertion d'une télécommande

- Appuyer 1 fois sur la touche de programmation « P » de la télécommande **déjà mémorisée**.
- Appuyer 1 fois sur la touche « maison » de la télécommande **déjà mémorisée**.
- Appuyer ensuite sur la touche « maison » de la télécommande **à mémoriser**.
- Le moteur valide par 4 mouvements

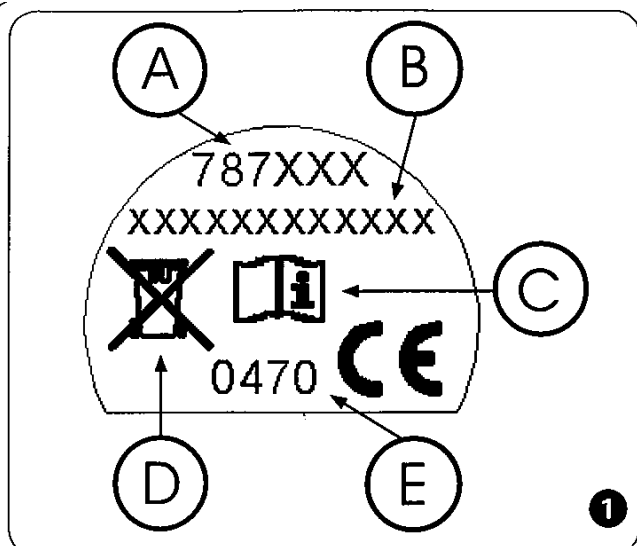


3- Effacement de la télécommande

- Couper l'alimentation.
- Brancher le fil noir avec le fil marron.
- Attendre 10 secondes et remettre le courant.
- Le moteur valide la remise à zéro par 2 mouvements.
- Recouper l'alimentation et débrancher le fil noir en prenant soin de bien l'isoler.
- Attendre 10 secondes, remettre le courant et refaire la détection de la télécommande.

4- Télécommande 6 canaux

- Les procédures de programmation sont les mêmes qu'avec une télécommande 1 canal. Il faut juste choisir le canal à programmer avant de mémoriser un moteur, en appuyant sur la touche « ● »



Description de l'étiquette

- A- Code d'identification du modèle
- B- Numéro d'identification du lot de production
- C- Lire les instructions
- D- Eliminer selon les directives en vigueur
- E- Référence organisme notifié (notified body)

Fréquence de fonctionnement	433,92MHz 241100Hz
Type batterie	3 V CR2340 litio
Usage exclusif	Ouvre portail
Ce produit est conforme à la directive 99/05/CCE	