

Les grilles anti-rongeurs GAR permettent d'empêcher les nuisibles d'entrer dans la lame de ventilation du bardage.

## CARACTÉRISTIQUES

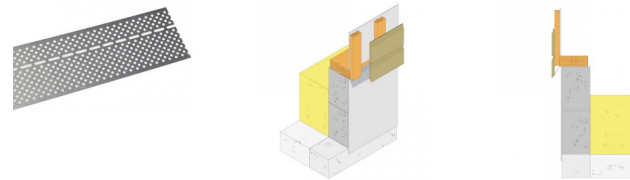


### Matière

- Acier galvanisé S250GD,
- Finition ZM310 MBC U.

### Avantages

- Diamètre des perçages de ventilation de 3 mm : empêche le passage d'un grand nombre d'insectes,
- Grille fournie en rouleaux de 25 m : stockage et encombrement de transport simplifiés, diminution du nombre de chutes et le nombre de chevauchements de barres,
- Finition équivaut à de l'inox A2 : très bonne résistance à la corrosion.



## APPLICATIONS

### Support

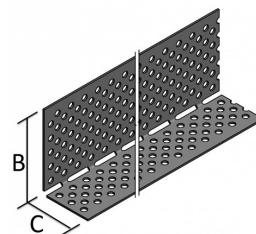
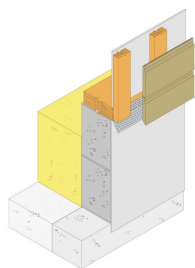
- Bois massif, bois composite, bois lamellé-collé.

### Domaines d'utilisation

- Ossature Bois,
- Charpente,
- Bardage rapporté sur ossature bois (Isolation Thermique par l'Extérieur)...

## DONNÉES TECHNIQUES

## Dimensions



Références	Dimensions pliées [mm]		Dimensions à plat			Perçages [mm]	
	B	C	Largeur [mm]	Longueur [m]	Epaisseur [mm]	Rond	Oblong
GAR22/45/25	45	22	67	25	0.8	Ø 3	Ø 3 x 12
GAR25/42/25	42	25	67	25	0.8	Ø 3	Ø 3 x 12
GAR27/40/25	40	27	67	25	0.8	Ø 3	Ø 3 x 12
GAR30/70/25	70	30	100	25	0.8	Ø 3	Ø 3 x 12
GAR40/60/25	60	40	100	25	0.8	Ø 3	Ø 3 x 12

## MISE EN OEUVRE

## Choix de la grille anti-rongeur

- **GAR22/45/25** : compatible avec un tasseau de **22 mm** ou un double tasseautage de **22+22 = 44 mm**.
- **GAR25/42/25** : compatible avec un tasseau de **25 mm** ou **27 mm** ou un double tasseautage de **27+18 = 45 mm**.

## Précisions d'usage

La grille anti-rongeur GAR est conditionnée en rouleaux de feuillard de 25 m. Elle doit être pliée en atelier ou sur chantier par l'utilisateur. La ligne de trous oblongs sur le feuillard permet de réaliser facilement le pliage à la bonne position. Le port de gants de protection est conseillé pour la manipulation du produit.

## Fixations

La fixation des grilles anti-rongeurs sur les tasseaux de ventilation s'effectue avec des pointes annelées électrozinguées **CNA 2.5X35**.

La grille anti-rongeur GAR n'est pas compatible avec des fixations inox.

