

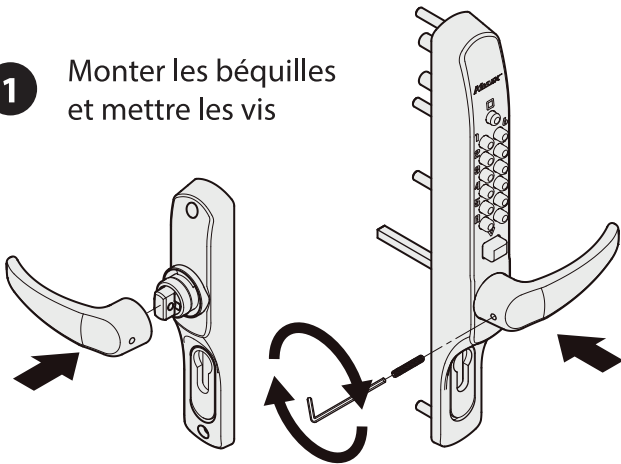
Montage

La première chose à faire est de définir le sens de la porte en se plaçant à l'extérieur du local ou de la zone à contrôler. Peu importe si la porte se manœuvre en la poussant ou en la tirant.

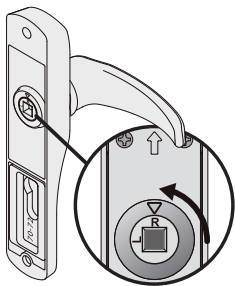
A droite

Une porte est dite **à droite** si les **gonds** sont situés **à droite** de la porte.

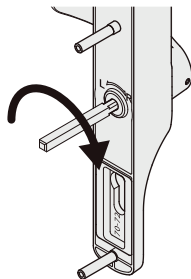
- 1** Monter les béquilles et mettre les vis



- 2** Orienter les carrés :
garniture
sens anti-horaire



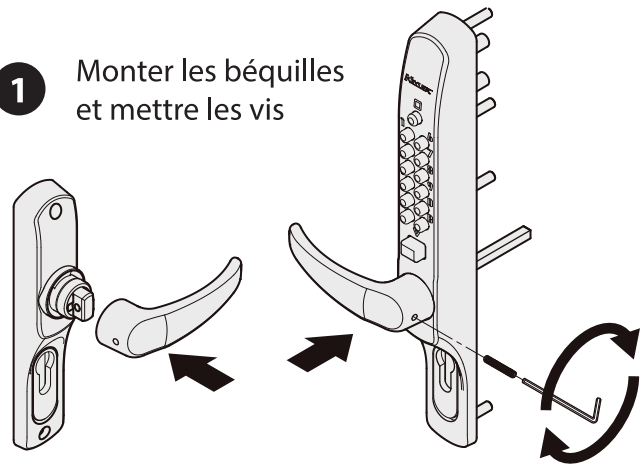
boîtier à code
sens horaire



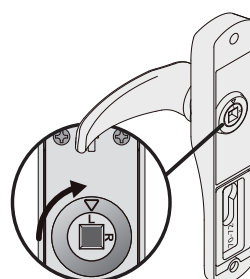
A gauche

Une porte est dite **à gauche** si les **gonds** sont situés **à gauche** de la porte.

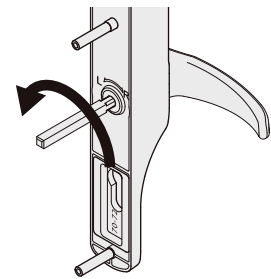
- 1** Monter les béquilles et mettre les vis



- 2** Orienter les carrés :
garniture
sens horaire



boîtier à code
sens anti-horaire



- 3** Préparer la porte en vous aidant du gabarit de perçage fourni.
- 5** Coder le boîtier.
Se reporter à la rubrique "Codage"
- 6** Orienter le carré en fonction du sens de la porte **2** puis visser le boîtier et vérifier le bon fonctionnement de la serrure avant le serrage définitif des vis.

NOTA : Ne pas utiliser de visseuse électrique.

LOKOD

Z.A. du Polen • 76710 ESLETTES

Tél. 02.35.59.16.50

www.lokod.com

