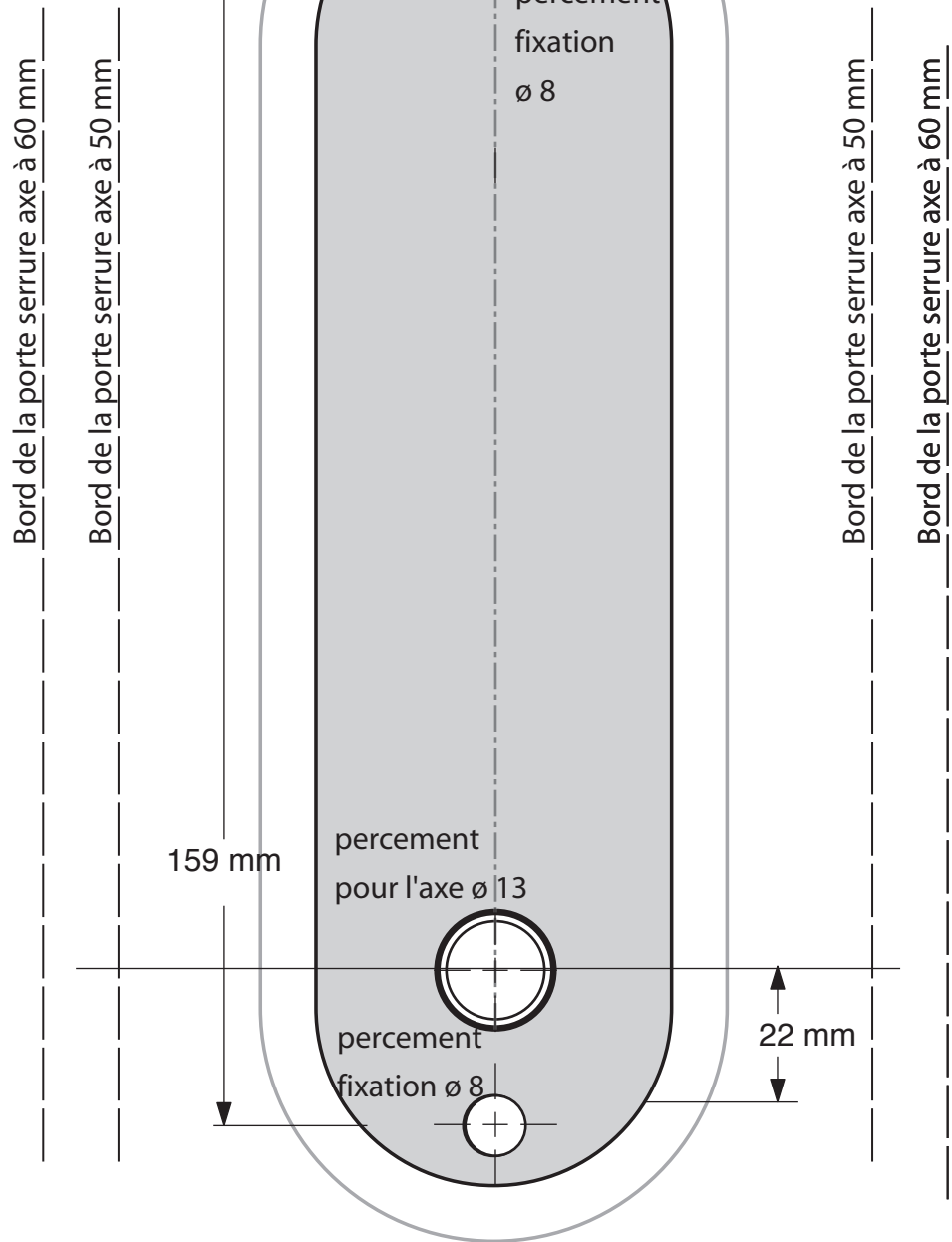


Gabarit de perçage

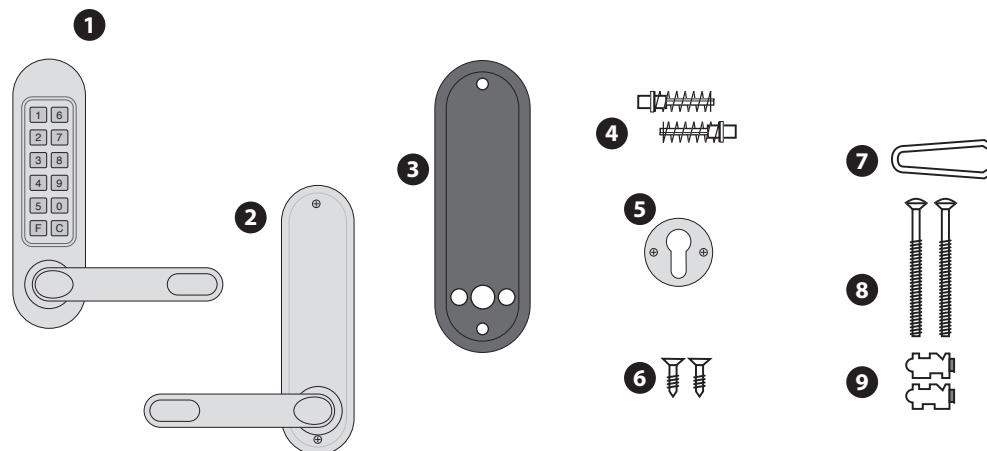
Plier le gabarit ci dessous pour le positionner le long de la porte.



ToKEY1000

Notice d'installation

Ref.28106-j



LISTE DES COMPOSANTS :

- | | |
|----------------------------|---|
| 1 - Boîtier à combinaison | 6 - Vis à bois de fixation (pour les rosaces) |
| 2 - Garniture intérieure | 7 - Pince de changement de code |
| 3 - Joints de caoutchouc | 8 - Vis de fixation (plusieurs longueurs) |
| 4 - Carrés en deux parties | 9 - Cavaliers de rechange |
| 5 - Rosaces | |

Perçage de la porte

1

Percer la porte en vous aidant du gabarit fourni. Vérifiez que la serrure existante possède un trou permettant le passage de la vis de fixation inférieure.

ToKEY1000

Notice d'installation

Ref.28106-j

Vérifier que les rondelles sont bien en place

2



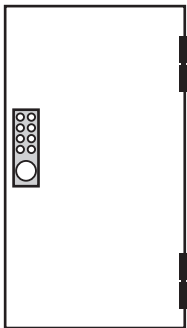
Visser les deux béquilles avec la clé hexagonale

3

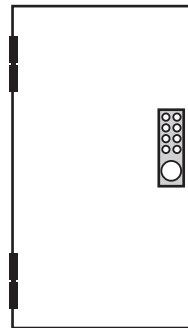


DEFINITION DU SENS DE LA PORTE

Le sens d'ouverture de la porte se détermine toujours en se plaçant face au boîtier, généralement situé à l'**extérieur** du local ou de la zone à contrôler. Peu importe si la porte se manœuvre en la poussant ou en la tirant.



Une porte est dite **à droite** si les **gonds** sont situés **à droite** de la porte.



Une porte est dite **à gauche** si les **gonds** sont situés **à gauche** de la porte.

Dans le cas d'une porte à droite monter le demi carré bleu sur le boîtier à code

4



Dans le cas d'une porte à gauche monter le demi carré rouge sur le boîtier à code



4



Dans le cas d'une porte à droite monter le demi carré bleu sur le boîtier à code

Dans le cas d'une porte à gauche monter le demi carré rouge sur le boîtier à code

5

Monter l'autre demi carré sur la garniture intérieure



6

Vérifier le bon fonctionnement du code puis monter le boîtier à code et la garniture intérieure en adaptant les vis fournies à l'épaisseur de la porte.



7

Notez votre code en lieu sûr puis vérifier à nouveau le bon fonctionnement du code après serrage définitif des vis et **avant de fermer la porte**.



Mise en libre passage

Pour activer le libre passage :

Composer le code et appuyer sur la touche F

Pour désactiver le libre passage :

Appuyer sur la touche F puis C

