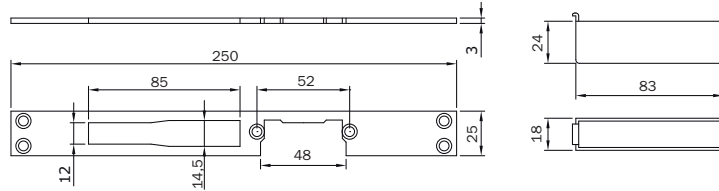


Gâches **Perforza**

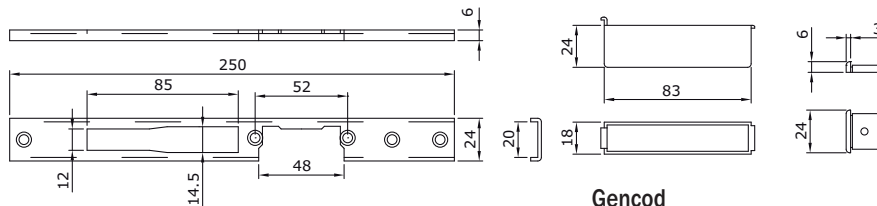
GÂCHE PLATE FERMÉE CENTRALE RÉVERSIBLE POUR GÂCHE ÉLECTRIQUE OU BLOC RÉGLABLE : INOX 25 x 3 x 250 MM



| Désignation | Gencod | Référence | Poids |
|--|---------------------|-----------------|--------|
| Gâche inox PLATE CENTRALE, 25 x 3 x 250 mm | 8 02061 407151 7 | 033190** | 112 g. |

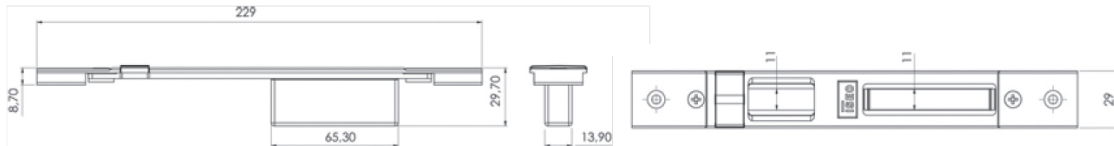
** sur commande

GÂCHE **U** FERMÉE CENTRALE POUR GÂCHE ÉLECTRIQUE OU BLOC RÉGLABLE : INOX 24 x 6 x 250 MM



| Désignations | Gencod | Références | Poids |
|--|---------------------|---------------|--------|
| Gâche inox U CENTRALE, 24 x 6 x 250 mm, droite | 8 02061 416155 5 | 033194 | 112 g. |
| Gâche inox U CENTRALE, 24 x 6 x 250 mm, gauche | 416156 2 | 033195 | 112 g. |

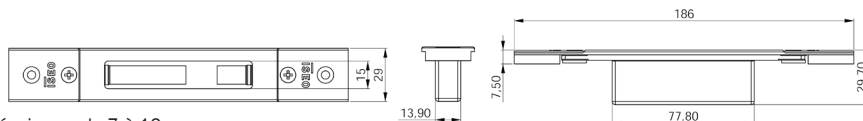
GÂCHE CENTRALE RÉGLABLE LATÉRALEMENT ET EN ÉPAISSEUR : 29 x 229 MM



- Réglage en épaisseur de 7 à 12 mm.
- Réglage latéral +/- 2 mm.

| Désignation | Gencod | Référence | Poids |
|---|---------------------|---------------|--------|
| Gâche CENTRALE réglable latéralement et en épaisseur, 29 x 229 mm | 8 02061 443022 4 | 038630 | 170 g. |

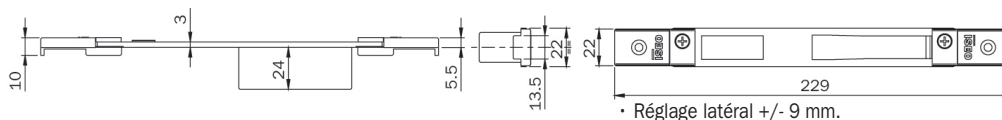
GÂCHE HAUT ET BAS RÉGLABLE LATÉRALEMENT ET EN ÉPAISSEUR : 29 x 186 MM



- Réglage en épaisseur de 7 à 12 mm.
- Réglage latéral +/- 2 mm.

| Désignation | Gencod | Référence | Poids |
|--|---------------------|---------------|--------|
| Gâche vernis noir HAUT ET BAS réglable latéralement et en épaisseur, 29 x 186 mm | 8 02061 423388 7 | 038720 | 170 g. |

GÂCHE CENTRALE RÉGLABLE LATÉRALEMENT : 21 x 240 MM (LIVRÉ AVEC CLAMOTS)



| Désignation | Gencod | Référence | Poids |
|--|---------------------|---------------|--------|
| Gâche vernis noir CENTRALE réglable latéralement (livré avec clamots), 21 x 240 mm | 8 02061 443021 7 | 038631 | 136 g. |