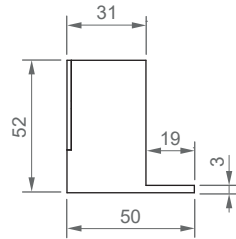
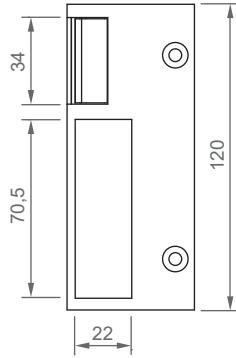


EFFRACTION **3500N** NORMES EN EN 14846 DIRECTIVES 2014/30/UE 2011/65/UE

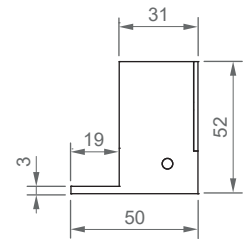
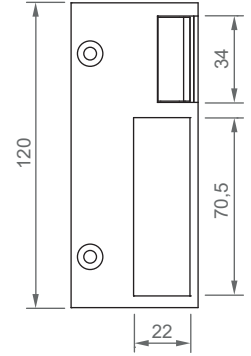
Noir en standard.
Gris ou marron sur commande



➤ Gauche tirant
DIN Droite ⁽²⁾



➤ Droite tirant
DIN Gauche ⁽²⁾



izyx+

- Multi-tensions 10 à 24 V AC/DC ⁽¹⁾
- Diode transil TVS intégrée
- Indice de protection IK10

3 MODES
DE FONCTIONNEMENT⁽¹⁾



TTR508

X = 10-24 V AC/DC

Y = 24 V AC/DC

	12S120XGT	12S120XDT	22SI120XGT	22SI120XDT	32S120XGT	32S120XDT
	12S120YGT	12S120YDT	-	-	32S120YGT	32S120YDT
Sens	Gauche tirant DIN Droite	Droite tirant DIN Gauche	Gauche tirant DIN Droite	Droite tirant DIN Gauche	Gauche tirant DIN Droite	Droite tirant DIN Gauche
Matière	Zamac					
Montage	Applice					
Résistance à l'effraction	3500 N*					
Mode de fonctionnement	À émission de courant		À mémoire interne		À rupture de courant	
Bobine X	Tension d'alimentation	10-24 V AC/DC (Alim. permanente possible en 12 V DC)				12 V DC
	Consommation	12 V AC / 0,14 A - 24 V AC / 0,28 A - 12 V DC / 0,2 A - 24 V DC / 0,4 A				
	Précharge maximale	12 V AC = 50 N / 24 V AC = 100 N / 12 V DC & 24 V DC = 10 N				
Bobine Y	Tension d'alimentation	24 V AC/DC (Alim. permanente possible en 24 V DC)				24 V DC
	Consommation	24 V AC / 0,08 A - 24 V DC / 0,11 A				
	Précharge maximale	24 V AC = 100 N / 24 V DC = 10 N				
Protection électronique intégrée	Oui (diode transil TVS)					
Durée de vie en cycles	300 000					
Température de fonctionnement	-25° à +70° C					
Directives CE	2014/30/UE - 2011/65/UE					
Norme EN 14846	3X200L000				3C200L000	
Dimensions (l x p x h)	52 x 31/50 x 120 mm					
Poids brut	0.36 Kg					

* Résistance théorique maximale, donnée à titre indicatif (1000 Newton = 101,7 Kg = 234 lbs)

(1) selon modèle (2) DIN voir page 2