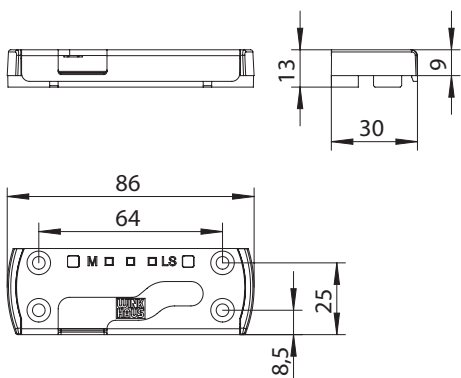
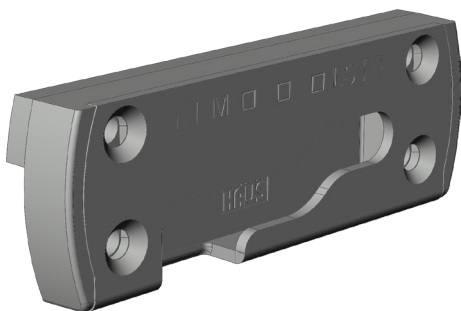


GÂCHE DE SECURITE SBS.K.PAD.77.GAUCHE 5007636



Spécification	
Type de composant	Gâche de sécurité
Matériau de fenêtre	PVC
Axe de ferrage	13 mm
Jeu de feuillure	12 mm
Côté ferrage	DIN gauche
Type d'ouv./manœuvre logique	Fermé-Ouvert. parallèle-OF
Compression	- 0,4 mm
Profondeur de la gâche	30 mm
Matériau des gâches	Plastique-acier
Couleur	noir (similaire à RAL 9005), argent
Surface	galvanisé
Aptitude à la sécurité	Approprié RC
Domaine d'application	Domaines d'application stand.
Type de montage	Vis de construction de fenêtre
Nombre de trous de vis	4
Vis axe 1	8.5 mm
Vis axe 2	25 mm
Espacement des vis axe 1	64 mm
Espacement des vis axe 2	64 mm
Angle de l'axe de la vis	90°
Pente de l'entrée	non
Avec releveur	non
Avec trou oblong	non
Avec base	oui
Set/jeu	non
Emballage	Réutilisable

Remarque

Pour une utilisation conforme à l'usage prévu, veuillez tenir compte des informations contenues dans les aperçus des ferrures, les instructions de montage et les abaques. Tous droits et modifications réservés.

GÂCHE DE SECURITE SBS.K.PAD.77.GAUCHE

5007636

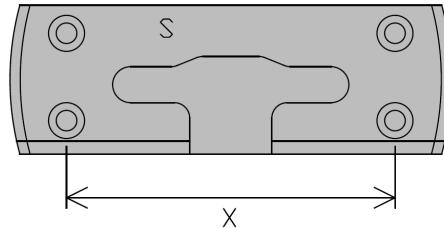
Légende

Distance de vissage axe 1

La distance de vissage de l'axe 1 décrit la distance entre les vis situées dans l'axe 1. Voir également le texte d'information sur l'axe de vissage 1.

S = gâche

X = distance de vissage axe 1

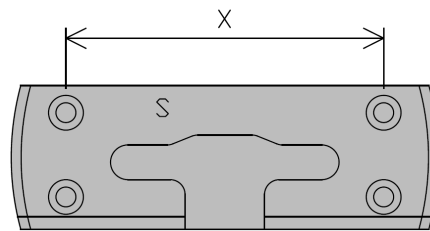


Distance de vissage axe 2

La distance de vissage de l'axe 2 décrit la distance entre les vis situées dans l'axe 2. Voir également le texte d'information sur l'axe de vissage 2.

S = gâche

X = distance de vissage axe 2

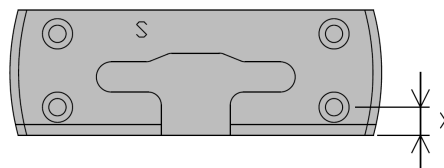


Axe de vissage 1

L'axe de vissage 1 est la distance entre les vis frontales et le bord avant de la gâche. Le bord avant de la gâche est orienté vers le côté d'ouverture de la fenêtre ou de la porte.

S = gâche

X = axe de vissage 1



Axe de vissage 2

L'axe de vissage 2 est la distance entre les vis arrière et le bord avant de la gâche. Le bord avant de la gâche est orienté vers le côté d'ouverture de la fenêtre ou de la porte.

S = gâche

X = axe de vissage 2

