

T-SB FRA U2403 AVU FAB1 SKG LS GR

5014363



détails du produit	
Classes de base des produits	Éléments du dormant
Groupe de fonctions produit	Gâche individuelle
Groupe de produits	Gâche verrouillage principal
Produit	Pêne-pêne dormant

Spécification	
Matériau du profilé	Aluminium
Profilé de dormant	U2403
Type de tête élément du dormant	Profilé en U
Largeur de tête élément du dormant	24 mm
Fin de tête élément du dormant	Carré
Version/Longueur	Standard
Compression élément du dormant	Standard
Angle d'insertion	A-9/91,4 FA
Entraxe élément du dormant	85 - 94 mm
Déclencheur	Rénovable (Déclencheur AV3/AVP)
Version déclencheur magnétique	Déclencheur magnétique 13 UMV
Pont rampe de pêne	Avec pont rampe de pêne
Type de pêne élément du dormant	1 x Pêne-pêne dormant
Réglage du verrouillage secondaire	Sans réglage
Sens d'ouverture DIN	DIN gauche
Surface	Gris GR
Poche	Avec poche
Capuchon	Sans capuchon
Type de fixation	Vis de ferrure standard

Certification	
Certification SKG	SKG **

T-SB FRA U2403 AVU FAB1 SKG LS GR 5014363

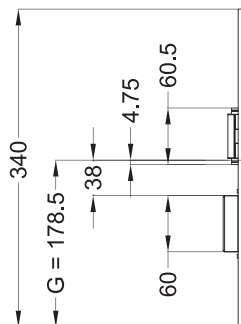
Systèmes de profil

Fabricant de profils

Akootherm, Alcoa (Kawneer),
Aluprof, AluK, Alumil, Cortizo,
Esco, EurAL, Forster, Graute
Aluminium, Gutman, Heroal,
Hueck, Hueck/Hartmann,
Installux, Jansen, Kawneer
(Alcoa), Klauke, Pural, Raico,
Reynaers, RP Technik, Sapa,
Sepalumic, Schüco, Technal,
TKI-System construction,
Wicona

T-SB FRA U2403 AVU FAB1 SKG LS GR

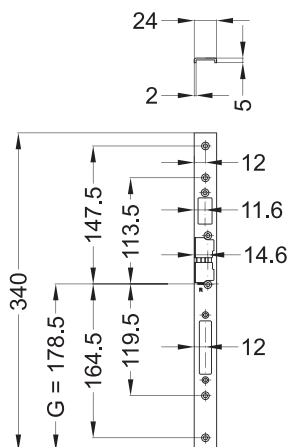
5014363



Les dessins suivants montrent la version en DIN droite. La variante en DIN gauche doit être considérée comme un miroir.

Dimensions générales

G = Hauteur de poignée

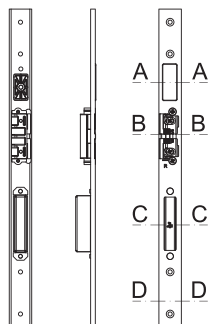
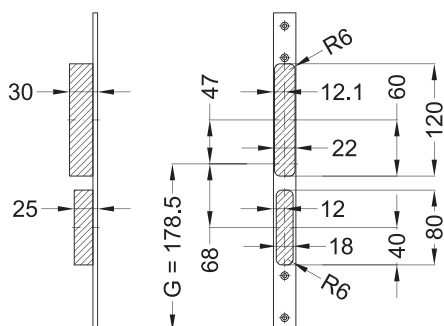
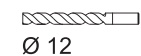


Cotes de vissage

G = Hauteur de poignée

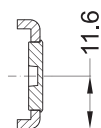
T-SB FRA U2403 AVU FAB1 SKG LS GR

5014363

**Vues****Dimensions de fraisage**

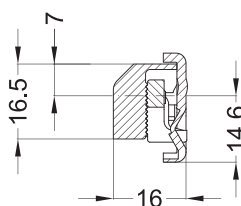
G = Hauteur de poignée

T-SB FRA U2403 AVU FAB1 SKG LS GR 5014363

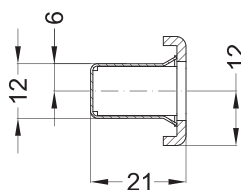


A - A

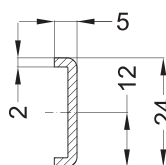
Position de montage



B - B



C - C



D - D