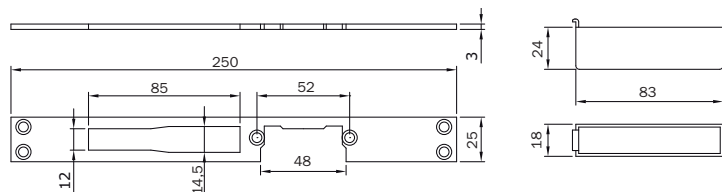


Gâches **Perforza**

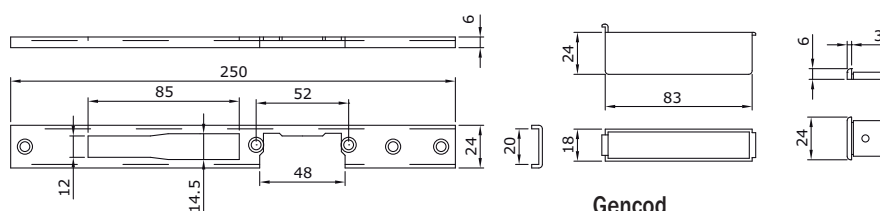
GÂCHE PLATE FERMÉE CENTRALE RÉVERSIBLE POUR GÂCHE ÉLECTRIQUE OU BLOC RÉGLABLE : INOX 25 x 3 x 250 MM



Désignation	Gencod	Référence	Poids
Gâche inox PLATE CENTRALE, 25 x 3 x 250 mm	8 02061 407151 7	033190**	112 g.

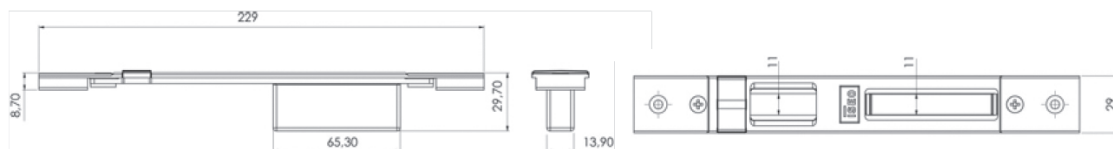
** sur commande

GÂCHE U FERMÉE CENTRALE POUR GÂCHE ÉLECTRIQUE OU BLOC RÉGLABLE : INOX 24 x 6 x 250 MM



Désignations	Gencod	Références	Poids
Gâche inox U CENTRALE, 24 x 6 x 250 mm, droite	8 02061 416155 5	033194	112 g.
Gâche inox U CENTRALE, 24 x 6 x 250 mm, gauche	416156 2	033195	112 g.

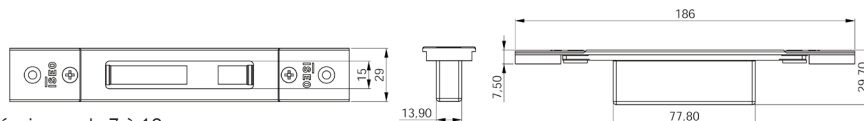
GÂCHE CENTRALE RÉGLABLE LATÉRALEMENT ET EN ÉPAISSEUR : 29 x 229 MM



- Réglage en épaisseur de 7 à 12 mm.
- Réglage latéral +/- 2 mm.

Désignation	Gencod	Référence	Poids
Gâche CENTRALE réglable latéralement et en épaisseur, 29 x 229 mm	8 02061 443022 4	038630	170 g.

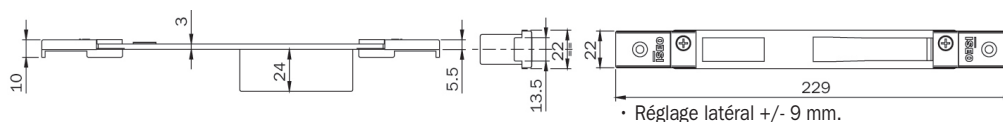
GÂCHE HAUT ET BAS RÉGLABLE LATÉRALEMENT ET EN ÉPAISSEUR : 29 x 186 MM



- Réglage en épaisseur de 7 à 12 mm.
- Réglage latéral +/- 2 mm.

Désignation	Gencod	Référence	Poids
Gâche vernis noir HAUT ET BAS réglable latéralement et en épaisseur, 29 x 186 mm	8 02061 423388 7	038720	170 g.

GÂCHE CENTRALE RÉGLABLE LATÉRALEMENT : 21 x 240 MM (LIVRÉ AVEC CLAMOTS)



- Réglage latéral +/- 9 mm.

Désignation	Gencod	Référence	Poids
Gâche vernis noir CENTRALE réglable latéralement (livré avec clamots), 21 x 240 mm	8 02061 443021 7	038631	136 g.