

FIX-RING®

Fixation de gaines et tubes



FIX-RING Simple

Description

- Modèle déposé.
- 100% nylon polyamide 6.
- Couleur grise.
- Existe en versions simple, double et quadruple.
- Perçage Ø8 mm.

Les + produits

- Facile et rapide : Percez, frappez c'est fixé !
- Tous matériaux.
- Fabrication Française.

Applications

- Fixation de gaines électriques et tubes de plomberie.

Les agréments



CE

Les Matériaux



Béton



Parpaing plein /
Pierre



Brique pleine



Parpaing Brique creuse



Béton
cellulaire



FIX-RING Double



FIX-RING Quadruple



FIX-RING Simple - vue en
situation



FIX-RING Double - vue en situation



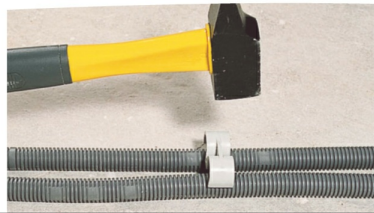
FIX-RING Quadruple - vue en situation

Références produits

| DÉSIGNATION | RÉFÉRENCE | CONDT | SURCONDT | DIAMÈTRE | CAPACITÉ |
|----------------------------------|-----------|--------------|-----------|----------|----------|
| FIX-RING D14 SIMPLE Bte de 100 | A300030 | Boîte de 100 | 16 boîtes | 14 mm | Simple |
| FIX-RING D16 SIMPLE Bte de 100 | A300050 | Boîte de 100 | 16 boîtes | 16 mm | Simple |
| FIX-RING D18 SIMPLE Bte de 100 | A300100 | Boîte de 100 | 16 boîtes | 18 mm | Simple |
| FIX-RING D20 SIMPLE Bte de 100 | A300200 | Boîte de 100 | 16 boîtes | 20 mm | Simple |
| FIX-RING D22 SIMPLE Bte de 100 | A300300 | Boîte de 100 | 16 boîtes | 22 mm | Simple |
| FIX-RING D25 SIMPLE Bte de 100 | A300400 | Boîte de 100 | 12 boîtes | 25 mm | Simple |
| FIX-RING D28 SIMPLE Bte de 100 | A300500 | Boîte de 100 | 12 boîtes | 28 mm | Simple |
| FIX-RING D32 SIMPLE Bte de 50 | A300600 | Boîte de 50 | 16 boîtes | 32 mm | Simple |
| FIX-RING D 16 SIMPLE Seau de 300 | A301510 | Seau de 300 | Aucun | 16 mm | Simple |

| DÉSIGNATION | RÉFÉRENCE | CONDT | SURCOND | DIAMÈTRE | CAPACITÉ |
|-----------------------------------|-----------|--------------|------------|------------|-----------|
| FIX-RING D 20 SIMPLE Seau de 250 | A301520 | Seau de 250 | Aucun | 20 mm | Simple |
| FIX-RING D 25 SIMPLE Seau de 150 | A301522 | Seau de 150 | Aucun | 25 mm | Simple |
| FIX-RING D 16 DOUBLE Seau de 200 | A301529 | Seau de 200 | Aucun | 16 mm | Double |
| FIX-RING D 20 DOUBLE Seau de 150 | A301530 | Seau de 150 | Aucun | 20 mm | Double |
| FIX-RING D16 DOUBLE Bte de 100 | A301650 | Boîte de 100 | 16 boîtes | 16 mm | Double |
| FIX-RING D18 DOUBLE Bte de 100 | A301700 | Boîte de 100 | 12 boîtes | 18 mm | Double |
| FIX-RING D20 DOUBLE Bte de 100 | A301750 | Boîte de 100 | 12 boîtes | 20 mm | Double |
| FIX-RING D22 DOUBLE Bte de 100 | A301800 | Boîte de 100 | 9 boîtes | 22 mm | Double |
| FIX-RING D25 DOUBLE Bte de 100 | A301850 | Boîte de 100 | 9 boîtes | 25 mm | Double |
| FIX-RING D28 DOUBLE Bte de 50 | A301900 | Boîte de 50 | 12 boîtes | 28 mm | Double |
| FIX-RING D40 DOUBLE Bte de 20 | A301910 | Boîte de 20 | 12 boîtes | 40 mm | Double |
| FIX-RING D45 DOUBLE Bte de 20 | A301920 | Boîte de 20 | 12 boîtes | 45 mm | Double |
| FIX-RING D20 QUADRU Bte de 50 | A302500 | Boîte de 50 | 12 boîtes | 20 - 22 mm | Quadruple |
| FIX-RING D25 QUADRU Bte de 50 | A302600 | Boîte de 50 | 9 boîtes | 25 - 26 mm | Quadruple |
| FIX-RING D 14 SIMPLE Sachet de 25 | A863430 | Sachet de 25 | 10 Sachets | 14 mm | Simple |
| FIX-RING D 16 SIMPLE Sachet de 25 | A863450 | Sachet de 25 | 10 Sachets | 16 mm | Simple |
| FIX-RING D 18 SIMPLE Sachet de 25 | A863470 | Sachet de 25 | 10 Sachets | 18 mm | Simple |
| FIX-RING D 20 SIMPLE Sachet de 25 | A863500 | Sachet de 25 | 10 Sachets | 20 mm | Simple |
| FIX-RING D 22 SIMPLE Sachet de 25 | A863560 | Sachet de 25 | 10 Sachets | 22 mm | Simple |
| FIX-RING D 25 SIMPLE Sachet de 25 | A863580 | Sachet de 25 | 10 Sachets | 25 mm | Simple |
| FIX-RING D 28 SIMPLE Sachet de 25 | A863600 | Sachet de 25 | 10 Sachets | 28 mm | Simple |
| FIX-RING D 16 DOUBLE Sachet de 25 | A863710 | Sachet de 25 | 10 Sachets | 16 mm | Double |
| FIX-RING D 18 DOUBLE Sachet de 25 | A863730 | Sachet de 25 | 10 Sachets | 18 mm | Double |
| FIX-RING D 20 DOUBLE Sachet de 25 | A863750 | Sachet de 25 | 10 Sachets | 20 mm | Double |
| FIX-RING D 22 DOUBLE Sachet de 25 | A863770 | Sachet de 25 | 10 Sachets | 22 mm | Double |
| FIX-RING D 25 DOUBLE Sachet de 25 | A863780 | Sachet de 25 | 10 Sachets | 25 mm | Double |
| FIX RING D 28 DOUBLE Sachet de 20 | A863790 | Sachet de 20 | 10 Sachets | 28 mm | Double |
| FIX-RING D 20 QUADRU Sachet de 15 | A863795 | Sachet de 15 | 10 Sachets | 20 - 22 mm | Quadruple |
| FIX-RING D 25 QUADRU Sachet de 10 | A863798 | Sachet de 10 | 10 Sachets | 25 - 26 mm | Quadruple |

Les informations techniques - Données techniques



- TYPES :**
- PER
 - CUIVRE
 - WICU®
 - TUBES ET GAINES ÉLECTRIQUES

| PLOMBIERS | PER (tube rouge et bleu) | FIX-RING® |
|-------------------------|-----------------------------|-----------|
| | | De 12 |
| <i>le plus utilisé</i> | De 16 | Ø 25 |
| | De 20 | Ø 28 |
| TUBE CUIVRE GAINÉ WICU® | | FIX-RING® |
| dimension du cuivre → | 10 - 12 | Ø 16 |
| <i>le plus utilisé</i> | 12 - 14 | Ø 18 |
| | 14 - 16 | Ø 20 |
| | 16 - 18 | Ø 22 |

| ELECTRICIENS | Gaine ICT. TUBE IRO | FIX-RING® |
|------------------------|---------------------|-----------|
| | Ø 16 | Ø 16 |
| <i>le plus utilisé</i> | Ø 20 | Ø 20 |
| | Ø 25 | Ø 25 |
| | Ø 32 | Ø 32 |

FIX-RING® QUADRUPLE Ø 20 - Ø 25




Ex. : Pour les électriciens
fixation des gaines arrivant au tableau

Ex. : Pour les plombiers
fixation des tubes arrivant au collecteur