



RAPPORT D'ESSAI N° SC 08 00 73
Annule et remplace la version du 11 décembre 2008

DEMANDE PAR : **DORMA France S.A.S**
40/42 rue EUGENE DUPUIS
94046 CRETEIL

OBJET : Mesure de forces d'ouverture de portillons équipés de ferme porte, suivant la réglementation relative à l'accessibilité des personnes handicapées.

N° D'AFFAIRE : 481 3041 08 0009

DENOMINATION TECHNIQUE : Dispositif de fermeture de porte avec amortissement.

CONSTRUCTEUR : DORMA

Date du présent rapport d'essai : le 29 avril 2009
Le rapport d'essai comporte : 9 pages et 1 annexe
Destinataires : Constructeur
CNPP

VISA DU RESPONSABLE D'ESSAI :

**CACHET & SIGNATURE
DU DIRECTEUR** :

Pôle européen de sécurité CNPP-Vernon
Division Protection Mécanique
Pour le Directeur et par délégation


Le chef de service
Laboratoire Protection Incendie
M. WEIPPERT
Signature électronique



SOMMAIRE

1.	Demande du client
2.	Identification
2.1.	Dossier technique
2.2.	Descriptif technique
3.	Résultats des essais
	Annexe

Modifications apportées à la version du 29/04/2009 :

- Chapitres 2 et 3 : Mesures complémentaires réalisées sur les dispositifs suivants :
 - pivots en traverse,
 - pivots de sol,
 - pivots linteau



1. DEMANDE DU CONSTRUCTEUR

Les deux arrêtés du 1^{er} août 2006 relatifs à l'accessibilité des personnes handicapées dans les bâtiments ERP, bâtiments d'habitation collectifs et les maisons individuelles spécifient que l'effort nécessaire pour ouvrir une porte doit être inférieur ou égal à 50N.

La demande consiste à évaluer cet effort d'ouverture entre 0 et 90° de portillons équipés successivement de différents dispositifs de fermeture.

2. IDENTIFICATION

- Date des essais et vérification : Le 21/04/2009
- Références des dispositifs de fermeture présentés au laboratoire :

Ferme porte :

TS 93 EN 2/5, TS 92 EN 2/4, TS 91 EN 3 fixe, TS 90 EN 3/4, ITS 96 EN 2/4, ITS 96 EN 3/6, TS 97 EN 2/4

TS 91 EN 4 fixe, TS 72 EN 2/4, TS 71 EN 3/4, TS 71 EN 3/4, TS 73 V EN 2/4, TS 83 EN 3/6, TS 68F EN 3/4, TS 69 EN 3/4, TS PROFIL EN 3/4

Pivot en traverse :

RTS85 EN 3 fixe, RTS85 EN 4 fixe, RTS85 EN 5 fixe

Pivot linteau :

RTS87 EN 1/4, RTS80 EMB EN 3 fixe, RTS80 EMB EN 4 fixe, RTS80 EMB EN 5 fixe

Pivot de sol :

BTS75V EN 1/4, BTS65 EN 3, BTS84 EN 3, BTS80 EN 3, BTS80 EN 4, BTS80F/EMB/FLB EN 4, BTS80 EN 5, BTS80F/EMB/FLB EN 5

2.1. DOSSIER TECHNIQUE

Les produits présentés au laboratoire sont conformes à la documentation et aux plans présentés au dossier technique.

Le dossier technique des produits est enregistré par le laboratoire

sous le n° : SC 08 00 73
en date du : 29/04/09

2.2. DESCRIPTIF TECHNIQUE

2.2.1 DESCRIPTIF DES BANCS D'ESSAI

Le banc d'essai pour tester les ferme-portes et les pivots de sol est constitué d'un cadre métallique sur lequel est disposé 2 portillons métalliques.

Chaque portillon est monté sur 1 paumelle à roulement à billes un pivot de sol.

Caractéristiques des 2 portillons inférieurs (références MBM 34 et MBM35) :

Hauteur : 1090 mm

Largeur : 1000 mm

Masse totale : 181kg

Chaque portillon a été lesté par des masses de 20kg afin de simuler des vantaux de portes battantes de différentes dimensions.

Le banc d'essai pour tester les pivots linteau et pivots en traverse est constitué d'un vantail en bois de dimensions 855x2000mm lesté afin de simuler un vantail de 90kg

2.2.2 DESCRIPTIF DES MECANISMES

- Ferme-porte :

Fabricant	Référence	Force	Certificat de conformité CE (NF EN 1154 + A1)	Date	Organisme
DORMA	TS 68F	EN 3/4	0432-BPR-0053	24/09/2004	MPA
	TS 69	EN 3/4	0432-BPR-0073	21/02/2005	
	TS PROFIL	EN 3/4	1121-CPD-AD-0172	10/12/07	WARRINGTON
	TS 71	EN 3/4	0432-BPR-0054	24/09/2004	MPA
	TS 72	EN 2/4		24/09/2004	
	TS 73 V	EN 2/4	0432-BPR-0007	03/12/2003	
	TS 83	EN 3/6		03/12/2003	
	TS 90	EN 3/4	0432-BPR-0048	07/05/2004	
	TS 91	EN 3 EN 4	0432-BPR-0051	23/09/2004	
	TS 92	EN 2/4			
	TS 93	EN 2/5	0432-BPR-008	28/08/2006	
	TS 97	EN 2/4	0432-BPR-0009	13/02/2004	
	ITS 96	EN 2/4			
	ITS 96	EN 3/6			

- Pivot en traverse :

Fabricant	Référence	Force	Certificat de conformité EN 1154	Date	Organisme
DORMA	RTS85	EN 3 EN 4 EN 5	Rapport d'essai 120001391.10.02	23/01/2003	MPA

- **Pivot linteau :**

Fabricant	Référence	Force	Certificat de conformité CE (NF EN 1154 + A1)	Date	Organisme
DORMA	RTS87	EN 1/4	0432-BPR-0076	11/07/2005	MPA
	RTS80 EMB	EN 3 EN 4 EN 5	0432-BPR-0089	22/05/2006	

- **Pivot de sol :**

Fabricant	Référence	Force	Certificat de conformité CE (NF EN 1154 + A1)	Date	Organisme
DORMA	BTS75V	EN 1/4	0432-BPR-0052	23/09/2004	MPA
	BTS65	EN 3			
	BTS84	EN 3			
	BTS80	EN 3 EN 4 EN 5	0432-BPR-0028	12/03/2004	
	BTS80 F	EN 3 EN 4 EN 5			
	BTS 80 EMB BTS 80 FLB	EN 3 EN 4 EN 5	0432-BPR-0036	07/05/2004	

3. RESULTATS DES ESSAIS

La mesure de la force est réalisée à 100mm du champ du vantail.

Ferme-portes coté paumelles :

Référence	Force	Largeur de vantail (mm)	Force maximale d'ouverture du vantail mesurée entre 0 et 90° (N)	Masse totale du vantail (kg)
TS 93 EN 2/5 TS 92 EN 2/4 ITS 96 EN 2/4 TS 97 EN 2/4	EN 2	850	29	181
		750	33	
		650	38	
		550	47	
TS 72 EN 2/4 TS 73 V EN 2/4		850	30	
		750	35	
		650	42	
		550	48	
TS 93 EN 2/5 TS 92 EN 2/4 TS 91 EN 3 TS 90 EN 3/4 ITS 96 EN 2/4 ITS 96 EN 3/6 TS 97 EN 2/4	EN 3	950	36	
		850	39	
TS 72 EN 2/4 TS 71 EN 3/4 TS 71 EN 3/4 TS 73 V EN 2/4 TS 83 EN 3/6 TS 68F EN 3/4 TS 69 EN 3/4 TS PROFIL EN 3/4		950	36	
		450	42	
TS 91 EN 4 fixe TS 92 EN 2/4 TS 93 EN 2/5 TS 90 EN 3/4 ITS 96 EN 2/4 ITS 96 EN 3/6 TS 97 EN 2/4	EN 4	1100	46	
		1050	47	
		950	49	
TS 72 EN 2/4 TS 71 EN 3/4 TS 73 V EN 2/4 TS 83 EN 3/6 TS 68F EN 3/4 TS 69 EN 3/4 TS PROFIL EN 3/4		1100	44	
		1050	46	
TS 93 EN 2/5 ITS 96 EN 3/6	EN 5	1250	49	

Ferme-portes coté opposé aux paumelles :

Référence	Force	Largeur de vantail (mm)	Force maximale d'ouverture du vantail mesurée entre 0 et 90° (N)	Masse totale du vantail (kg)
TS 93 EN 2/5 TS 92 EN 2/4 ITS 96 EN 2/4 TS 97 EN 2/4	EN 2	850	36	181
		750	38	
		650	47	
TS 72 EN 2/4 TS 73 V EN 2/4		850	27	
		750	29	
		650	40	
		550	42	
		450	48	
TS 93 EN 2/5 TS 92 EN 2/4 TS 91 EN 3 fixe TS 90 EN 3/4 ITS 96 EN 2/4 ITS 96 EN 3/6 TS 97 EN 2/4	EN 3	950	44	
		850	49	
TS 72 EN 2/4 TS 71 EN 3/4 TS 71 EN 3/4 TS 73 V EN 2/4 TS 83 EN 3/6 TS 68F EN 3/4 TS 69 EN 3/4 TS PROFIL EN 3/4		950	29	
		450	34	
TS 91 EN 4 fixe TS 92 EN 2/4 TS 93 EN 2/5 TS 90 EN 3/4 ITS 96 EN 2/4 ITS 96 EN 3/6 TS 97 EN 2/4	EN 4	1100	49	
TS 72 EN 2/4 TS 71 EN 3/4 TS 73 V EN 2/4 TS 83 EN 3/6 TS 68F EN 3/4 TS 69 EN 3/4 TS PROFIL EN 3/4			1100	37
		1050	40	
		950	46	
TS 83 EN 3/6	EN 5	1250	39	
		1150	45	
		1100	41	
		1050	47	

Pivots en traverse :

Référence	Force	Largeur Axe pivot / champ vantail (mm)	Force maximale d'ouverture du vantail mesurée entre 0 et 90° (N)	Masse totale du vantail (kg)
RTS85 EN 3 fixe	EN 3	950 850	44 49	90
RTS85 EN 4 fixe	EN 4	1150	49	
RTS85 EN 5 fixe	EN 5	1300	49	

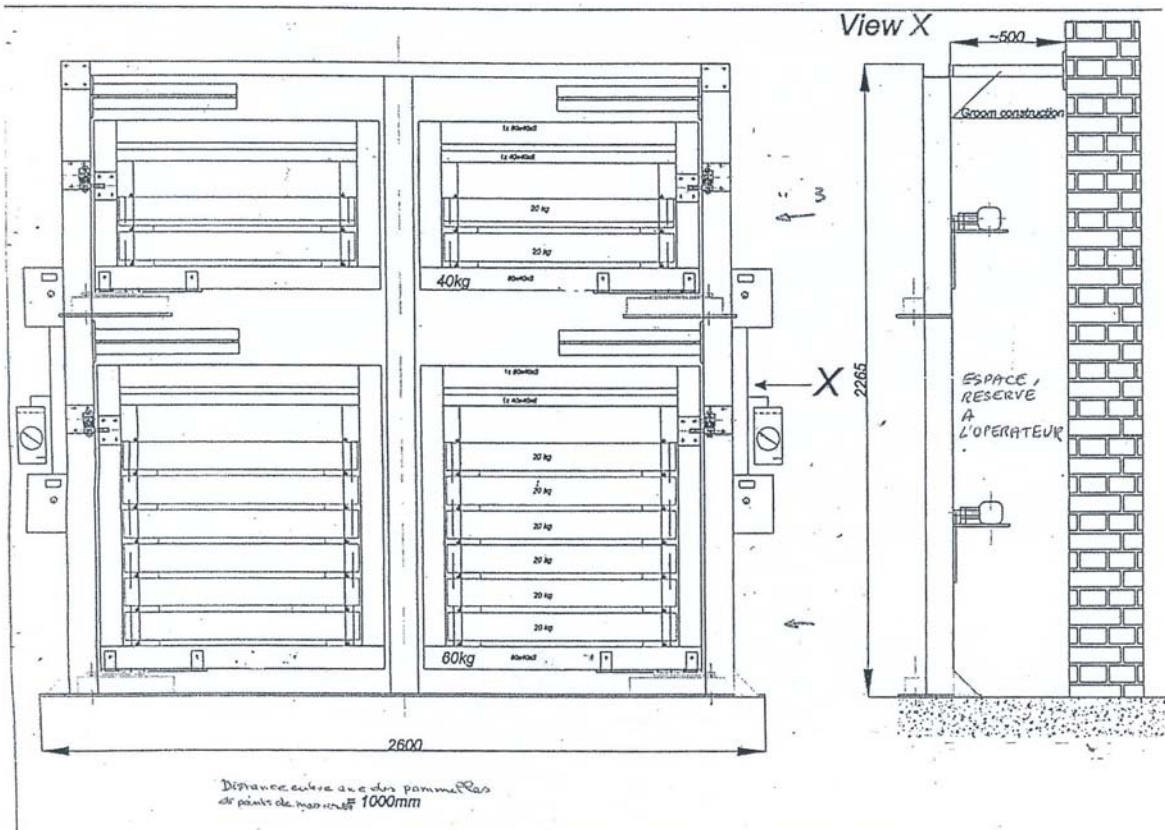
Pivots linteau :

Référence	Force	Largeur de vantail (mm)	Force maximale d'ouverture du vantail mesurée entre 0 et 90° (N)	Masse totale du vantail (kg)
RTS87 EN 1/4	EN 1	750 650 550 450	33 35 41 49	90
RTS87 EN 1/4	EN 2	850	32	
RTS87 EN 1/4 RTS80 EMB EN 3 fixe	EN 3	950 850	33 37	
RTS87 1/4 RTS80 EMB EN 4 fixe	EN 4	1100 1050 950	43 45 49	
RTS80 EMB EN 5 fixe	EN 5	1250	48	

Pivots de sol :

Référence	Force	Largeur de vantail (mm)	Force maximale d'ouverture du vantail mesurée entre 0 et 90° (N)	Masse totale du vantail (kg)
BTS75V EN 1/4	EN 2	850	32	181
BTS75V EN 1/4 BTS65 EN 3 BTS84 EN 3 BTS80 EN 3	EN 3	950 850 750 650	33 37 41 48	
BTS75V EN 1/4 BTS80 EN 4 BTS80F/EMB/FLB EN 4	EN 4	1100	49	
BTS80 EN 5 BTS80F/EMB/FLB EN 5	EN 5	1250	48	

DETAILS DU BANC D'ESSAI



Materialprüfungsamt Nordrhein-Westfalen · 44285 Dortmund

DORMA Holding GmbH + Co. KGaA
DORMA Platz 1
58256 Ennepetal
Germany

Ihr Zeichen: Vogel
Ihre Nachricht vom : 27.08.2010
Unser Zeichen: 120002116.51
Durchwahl: 493
Direktfax: +49 (0)231 4502 586
E-Mail: meinks@mpanrw.de
Datum: 13.10.2010

Extension of validity of a test certificate.

Dear Mr. Vogel,

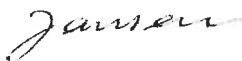
Concerning the results of the initial type test carried out with the controlled door closing device „Dorma TS 90 Impulse EN 3/4“ you applied for the extension of validity of test certificate no. 120002116.51-03.

The tests have been carried out on the base of the DIN EN 1154: 2003-04 (see test report no. 120002116.51-01). Today the DIN EN 1154: 2003-04 is valid.

You have assured that the door closer was not modified since the initial type test.

Therefore the validity of the test certificate no. 120002116.51-03 is extended up to June, 1st 2014.

Best regards
By order



H. Jansen
Head of the test laboratory

Test Certificate No. 120002116.51-03

1st Copy

Contracting Party

Dorma GmbH & Co. KG
Breckerfelderstr. 42-48
D-58256 Ennepetal

Date of order:

06.02.2004

Date of test:07.02.2004 to
04.01.2006**Assignment**

Testing of controlled door closing devices (door closer) in accordance with DIN EN 1154: 1997-05 (Ref. No. EN 1154: 1996 D). The tests are to be including the additional requirements according to annex A of DIN EN 1154.

Description of Samples

Overhead door closer with hydraulic damping, second closing area and sliding rail
„Dorma TS 90 Impulse EN 3/4“

Description of the Test and Test Results

See test report No. 120002116.51-01.

Evaluation of the Test Results

The door closer “Dorma TS 90 Impulse EN 3/4” fulfil the requirements of the DIN EN 1154.
Door leaf fixing corresponding with appendix 1 and 2.

They are classified as follows in accordance with sec. 4 of DIN EN 1154:

3*)	8	$\frac{3}{4}$	1	1	3
-----	---	---------------	---	---	---

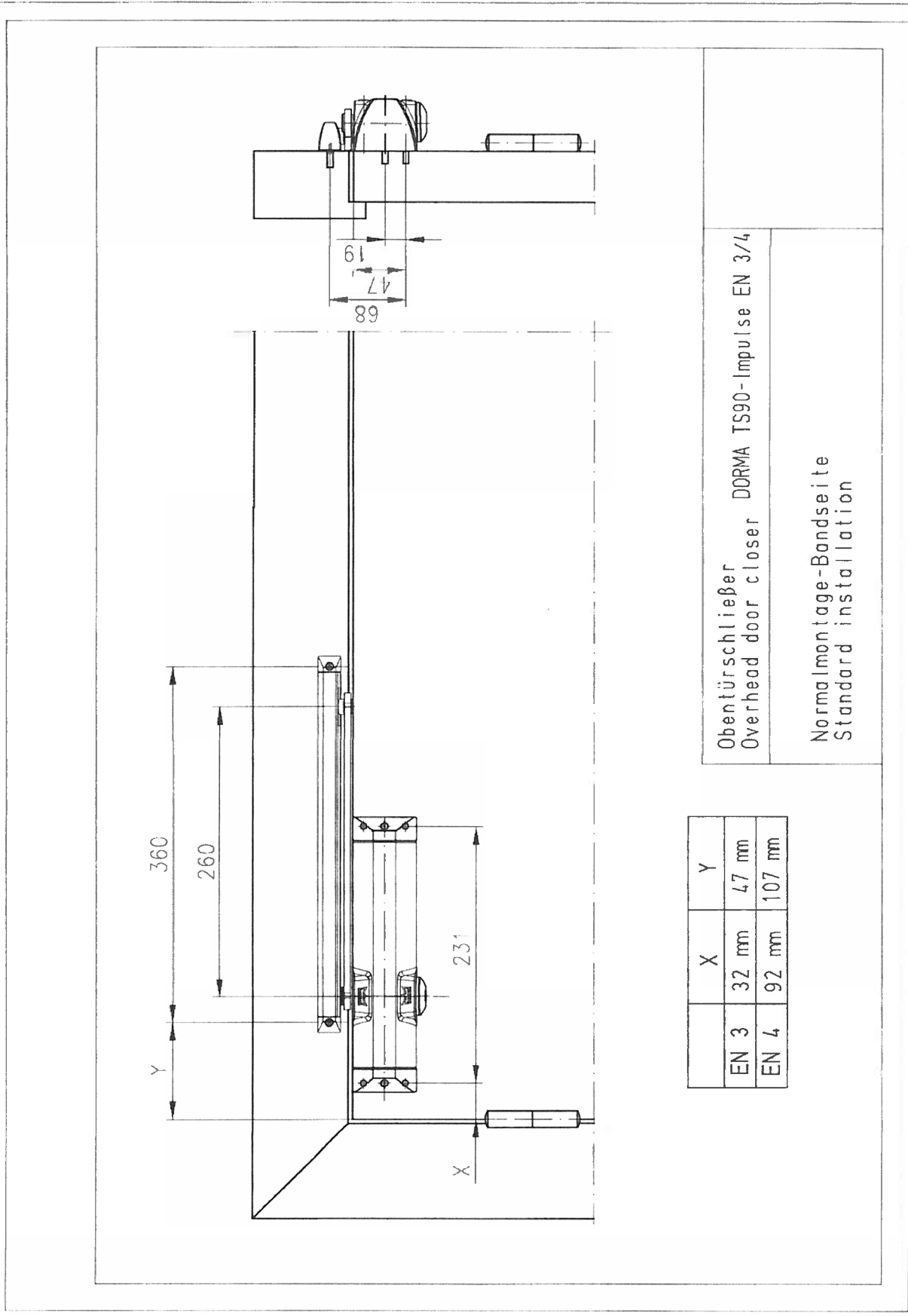
*) The opening angle of the door has to be limited to 150°.

Dortmund, January, 5th 2006

By order

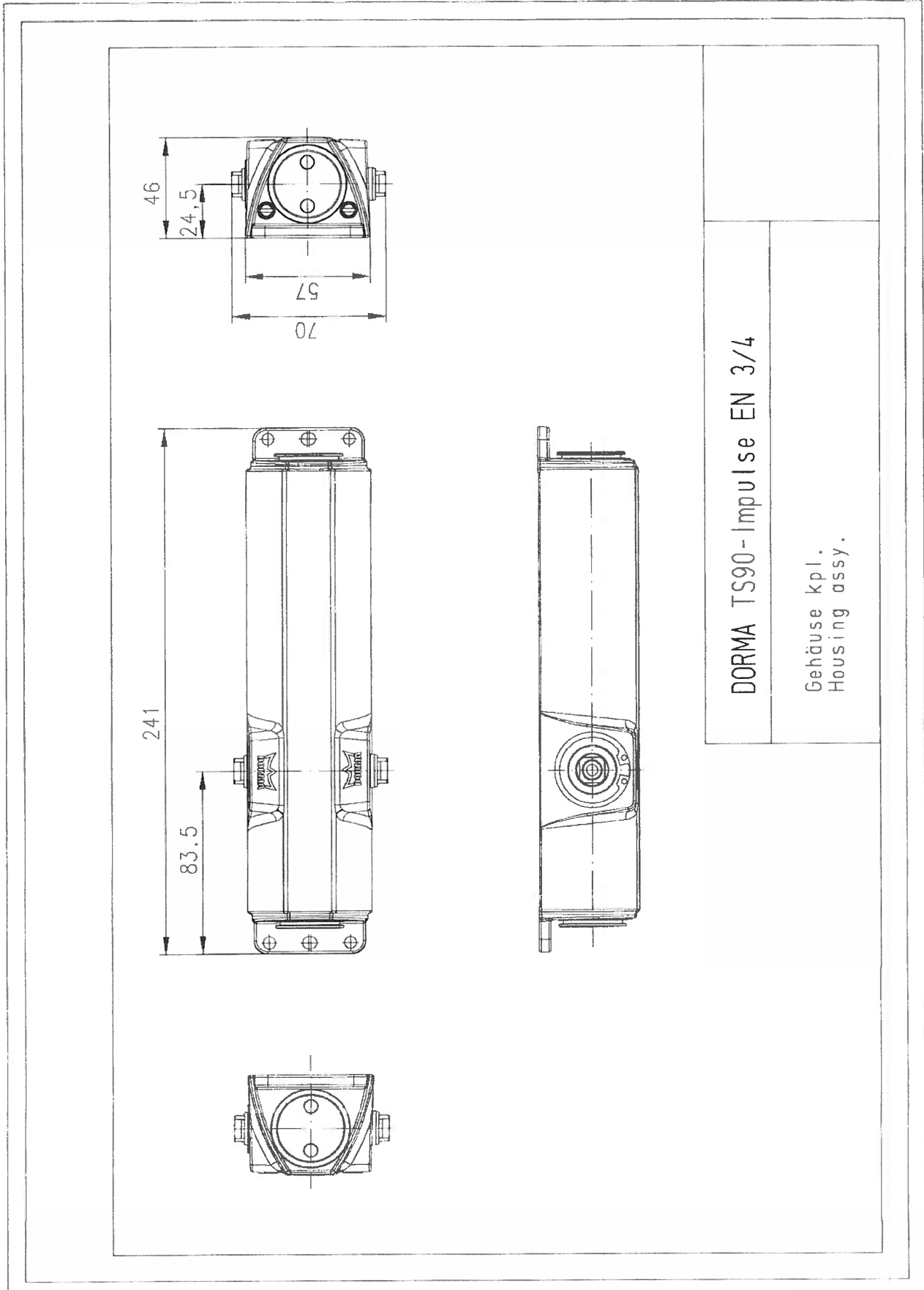


Thorsten Meinks
Technischer Amtsinspektor



Obentürschließer DORMA TS90-Impulse EN 3/4
 Overhead door closer

Normalmontage-Bandseite
 Standard installation



Traduit de l'allemand

TRADUTEC
30 bis, rue Émile Menier - 75116 PARIS
Téléphone : 01 45 53 23 13
Télécopieur : 01 45 53 34 19



MATERIALPRÜFUNGSAMT NORDRHEIN-WESTFALEN
CERTIFICAT DE CONFORMITE CE

0432 – BPR – 0083

Conformément à la directive du Conseil des Communautés Européennes du 21 décembre 1988 visant à l'harmonisation des réglementations légales et administratives des Etats membres en matière de produits de construction -89/106/CEE- (directive relative aux produits de construction – BPR), modifiée par la directive du Conseil des Communautés Européennes du 22 juillet 1993 -93/68/CEE-, transposée en Allemagne par la loi relative aux produits de construction – BauPG du 28 avril 1998, il est, par la présente, confirmé que le produit de construction

**Ferme-porte supérieur à glissière des gammes
DORMA TS 90 Impulse EN 3/4**
Dispositif de fermeture de porte à fermeture contrôlée selon la
composition et la classification de l'annexe 1,

commercialisé par

DORMA GmbH & Co. KG
Breckerfelder Str. 42-48
D-58256 Ennepetal

et fabriqué par

**Usine
DO 2.28**

a été soumis à un contrôle de production interne et à un examen supplémentaire d'échantillons prélevés dans l'usine selon un plan de contrôle par le fabricant, et que l'organisme homologué a procédé à un premier examen des propriétés pertinentes du produit, à une première inspection de l'usine et du contrôle de production interne, à une surveillance continue, à l'appréciation et la reconnaissance du contrôle de production interne.
Le présent certificat atteste que toutes les réglementations de l'annexe ZA de la norme harmonisée

DIN EN 1154 : 2003-04

qui concernent l'attestation de la conformité et les propriétés de performance du produit ont été appliquées, et que le produit de construction remplit tous les critères prescrits dans celle-ci. Le présent certificat a été délivré pour la première fois le 02.02.2006 et reste en vigueur tant que les définitions contenues dans la norme harmonisée susmentionnée ne sont pas modifiées et que les conditions de fabrication dans l'usine ou dans le contrôle de production interne ne sont pas modifiées de manière significative.

Dortmund, le 02.02.2006

Cachet

Signature
Karrenberg, physicien diplômé
Responsable de l'organisme certificateur



Ferme-porte à fermeture contrôlée selon la DIN EN 1154

Gamme de ferme-portes :

DORMA TS 90 Impulse

Type :

DORMA TS 90 Impulse EN 3/4

Description :

Ferme-porte supérieur à commande linéaire (technologie de la came).

Tringlerie :

Bras à glissière.

Montage :

Montage sur vantail côté ouverture de la porte (montage normal).

Taille :

EN 3/4

Classification :

3 8 3/4 1 1 3

Remarques :

Pour que la fonction de fermeture automatique soit assurée depuis n'importe quel angle d'ouverture de la porte lors d'une utilisation sur des portes coupe-feu ou pare-fumées, l'angle d'ouverture de la porte doit, pour les angles d'ouverture de porte supérieurs à 160°, être efficacement limité.

PRÜFZEUGNIS Nr. 120002116.51-03

2 Ausfertigung

Auftraggeber

Dorma GmbH & Co. KG
Breckerfelderstr. 42-48
D-58256 Ennepetal

Auftragsdatum:

06.02.2004

Datum der Prüfung:24.07.2003 bis
04.01.2006**Auftrag**

Es ist zu prüfen ob die Obentürschließer „Dorma TS 90 Impulse EN 3/4“ die Anforderungen der DIN EN 1154: 2003-04 erfüllen.

Beschreibung der Proben

Oben-Türschließer mit hydraulischer Dämpfung, einstellbarem 2. Schließbereich und Gleitschiene „Dorma TS 90 Impulse EN 3/4“.
Anschlagmaße entsprechend Anlage 1 und 2.

Beschreibung der Prüfung und Prüfungsergebnisse

Siehe Prüfbericht Nr. 120002116.51-01.

Beurteilung der Prüfergebnisse und Klassifizierung

Aufgrund der vorhandenen Prüfergebnisse erfüllen die Türschließer „Dorma TS90 Impulse EN 3/4“ in Montage entsprechend Anlage 1 die Anforderungen der DIN EN 1154.
Sie sind gem. Abs. 4 wie folgt zu klassifizieren:

3*)	8	3 4	1	1	3
-----	---	--------	---	---	---

*) Der Öffnungswinkel der Tür muss durch geeignete Maßnahmen auf einen Türöffnungswinkel von max. 150° begrenzt werden.

Dortmund, den 05.01.2006
Im Auftrag



Thorsten Meinks
Technischer Amtsinspektor

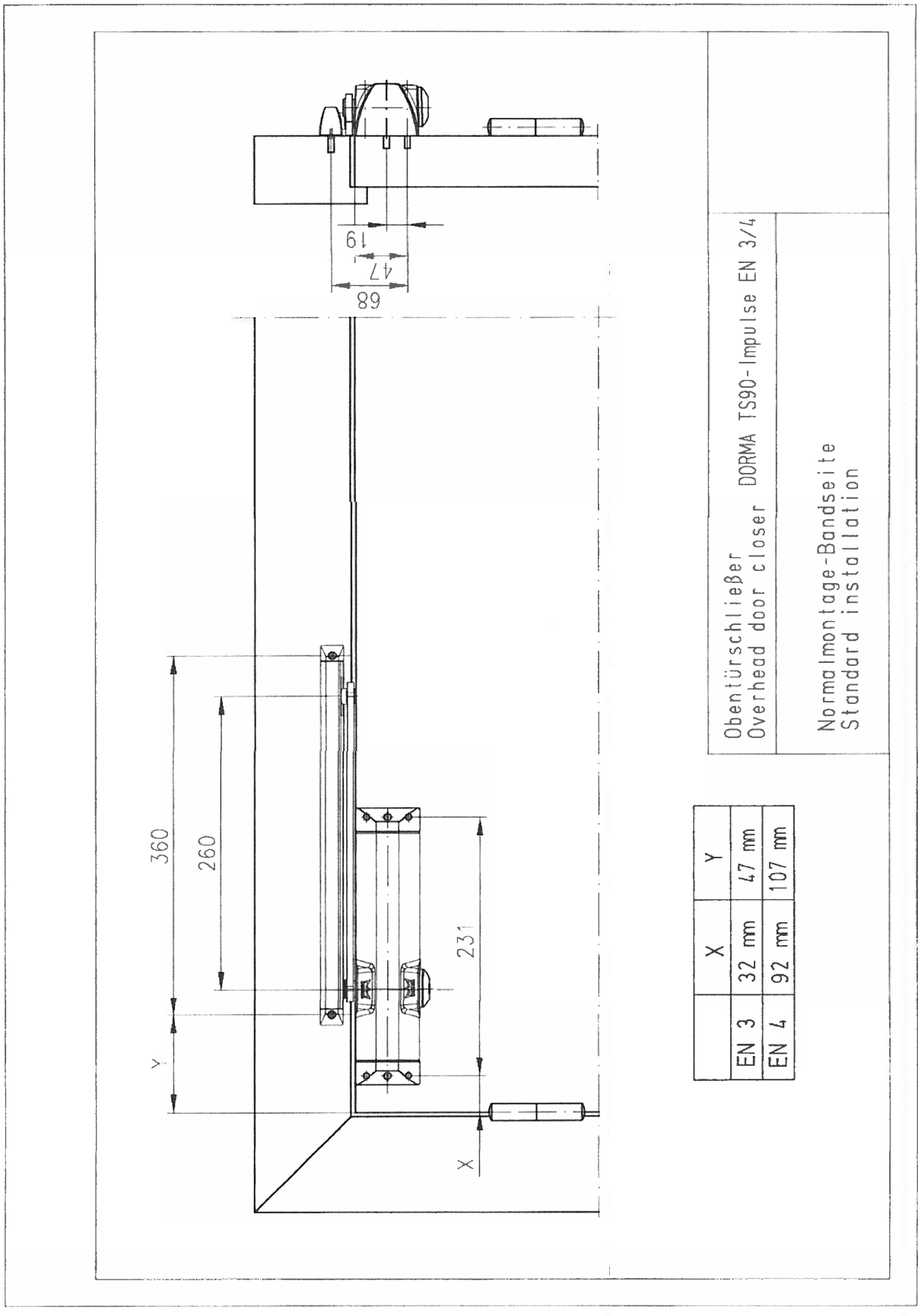
Die Gültigkeit dieses Prüfzeugnisses endet am 01.06.2009

Die Ergebnisse der Prüfungen beziehen sich ausschließlich auf den oben bezeichneten Probekörper.

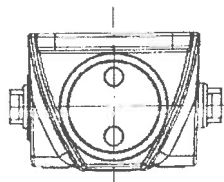
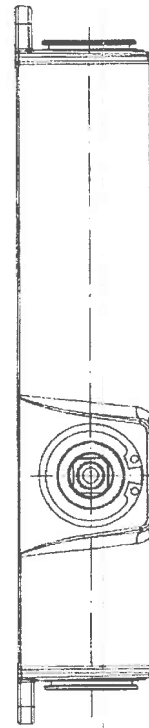
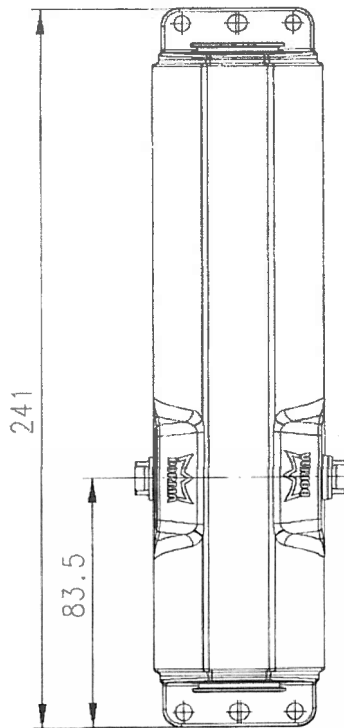
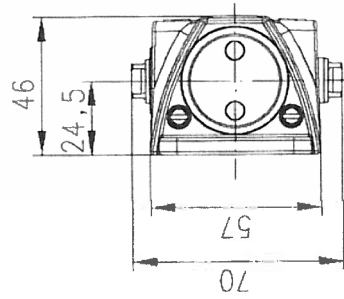
Prüfzeugnisse dürfen ohne Zustimmung des MPA NRW nur nach Form und Inhalt unverändert veröffentlicht oder vervielfältigt werden. Die gekürzte Wiedergabe eines Prüfzeugnisses ist nur mit Zustimmung des MPA NRW zulässig.

Dieses Prüfzeugnis umfaßt 1 Seite und 2 Anlagen.

Dies ist eine Kopie. Es gilt das Original.



Obentürschließer DORMA TS90-Impulse EN 3/4
 Overhead door closer
 Normalmontage-Bandseite
 Standard installation



DORMA TS90-Impulse EN 3/4

Gehäuse kpl.
Housing assy.



Nº 1001 170

EG-KONFORMITÄTSZERTIFIKAT

0432 – BPR – 0083



Gemäß der Richtlinie des Rates der Europäischen Gemeinschaften vom 21. Dezember 1988 zur Angleichung der Rechts- und Verwaltungsvorschriften der Mitgliedstaaten über Bauprodukte –89/106/EWG– (Bauproduktenrichtlinie – BPR), geändert durch die Richtlinie des Rates der Europäischen Gemeinschaften vom 22. Juli 1993 –93/68/EWG–, umgesetzt in Deutschland durch das Bauproduktengesetz – BauPG vom 28. April 1998, wird hiermit bestätigt, dass das Bauprodukt

Obentürschließer mit Gleitschiene der Modellreihe DORMA TS 90 Impulse EN3/4

Türschließmittel mit kontrolliertem Schließablauf gemäß der Zusammenstellung und Klassifikation in der Anlage 1,

in Verkehr gebracht durch

DORMA GmbH & Co. KG
Breckerfelder Str. 42-48
D-58256 Ennepetal

und hergestellt durch

Herstellwerk DO 2.28

einer werkseigenen Produktionskontrolle und einer zusätzlichen Prüfung von im Werk entnommenen Proben nach festgelegtem Prüfplan durch den Hersteller unterzogen wurde und dass durch die anerkannte Stelle eine Erstprüfung des Produkts für die relevanten Eigenschaften, eine Erstinspektion des Werkes und der werkseigenen Produktionskontrolle, die laufende Überwachung, Beurteilung und Anerkennung der werkseigenen Produktionskontrolle durchgeführt worden ist.

Dieses Zertifikat bescheinigt, dass alle Vorschriften des Anhangs ZA der harmonisierten Norm

DIN EN 1154: 2003-04

die die Bescheinigung der Konformität und die Leistungseigenschaften des Produkts betreffen, angewendet wurden und dass das Bauprodukt alle darin vorgeschriebenen Anforderungen erfüllt. Dieses Zertifikat wurde erstmals am 02.02.2006 ausgestellt und gilt solange, wie sich die Festlegungen in der oben angeführten harmonisierten Norm nicht ändern und die Herstellbedingungen im Werk oder in der werkseigenen Produktionskontrolle sich nicht wesentlich verändert haben.

Dortmund, 02.02.2006



Dip.-Phys. Karrenberg
Leiter der Zertifizierungsstelle



MATERIALPRÜFUNGSAMT NORDRHEIN-WESTFALEN

Türschließer mit kontrolliertem Schließablauf gemäß DIN EN 1154

Türschließermodellreihe: DORMA TS 90 Impulse

Typenbezeichnung:	DORMA TS 90 Impulse EN 3/4
Beschreibung:	Obentürschließer mit Lineartrieb (Nockentechnologie)
Gestänge:	Gleitschiene Gestänge
Anschlagart:	Türblattmontage auf der Öffnungsseite der Tür (Normalmontage)
Größe:	EN 3/4
Klassifikation:	3 8 3/4 1 1 3
Bemerkungen:	Um bei Verwendung an Feuer- / Rauchschutztüren die selbstschließende Funktion aus jedem möglichen Öffnungswinkel zu gewährleisten, muß bei Türöffnungswinkeln größer 160°, der Türöffnungswinkel wirksam begrenzt werden.



Materialprüfungsamt Nordrhein-Westfalen - 44285 Dortmund

DORMA GmbH + Co. KG
 DORMA Platz 1
 D-58256 Ennepetal

Ihr Zeichen:
 Ihre Nachricht vom : 11.08.2010
 Unser Zeichen: 120003014.04
 Durchwahl: 485
 Datum: 08.10.2010

Dear Ladies and Gentleman,
 following your request to test various door closing devices according to DIN EN 1154 to evaluate the compliance with the

DIN SPEC 1104 – DIN Fachbericht CEN/TR 15894 – building hardware – door fittings for use by children, elderly and disabled people in domestic and public buildings – A guide for specifiers; German Version CEN/TR 15894:2009.

In detail these are the clauses B 6.4.3.3.2 „efficiency“ and B.6.4.3.3.3 „decreasing opening moment“. The test results were determined after the particular door closing device has completed 5000 test cycles according to clause 7.3.3.1 of DIN EN 1154.

The test results were summarized in the following table:

DORMA TS	Größe/ Size	DIN SPEC 1104 / CEN/TR 15894					
		B.6.4.3.3.3				B.6.4.3.3.2	
		Mo 2° [Nm]	Mo 60° [Nm]	Ma IST Wert/ Actual Value	Ma SOLL Wert/ Set Value Ca. 40%	η IST Wert / Actual Value	η SOLL Wert / Set Value Min 65%
TS 90 EN3/4	4	34,5	15,0	56,5 %	o.k.	76,8 %	o.k.
TS 91 EN3	3	27,0	16,0	40,7 %	o.k.	83,3 %	o.k.
TS 92 EN2-4	4	32,0	17,0	46,8 %	o.k.	81,3 %	o.k.
TS 93 EN2-5	5	45,0	23,5	47,8 %	o.k.	81,1 %	o.k.
TS 93 EN5-7	7	122,0	61,5	49,6 %	o.k.	72,1 %	o.k.
TS 97 EN2-4	4	34,0	16,5	51,4 %	o.k.	83,8 %	o.k.

Mo = Öffnungsmoment/opening moment

Ma = abfallendes Öffnungsmoment zwischen 2° und 60° Türöffnungswinkel / decreasing opening moment between 2° and 60° door opening angle

η = Wirkungsgrad zwischen 0° und 4° Türöffnungswinkel/efficiency between 0° and 4° door opening angle

By order

Jansen

Dipl.-Ing. H. Jansen
 Head of test laboratory



Anlagen: 6

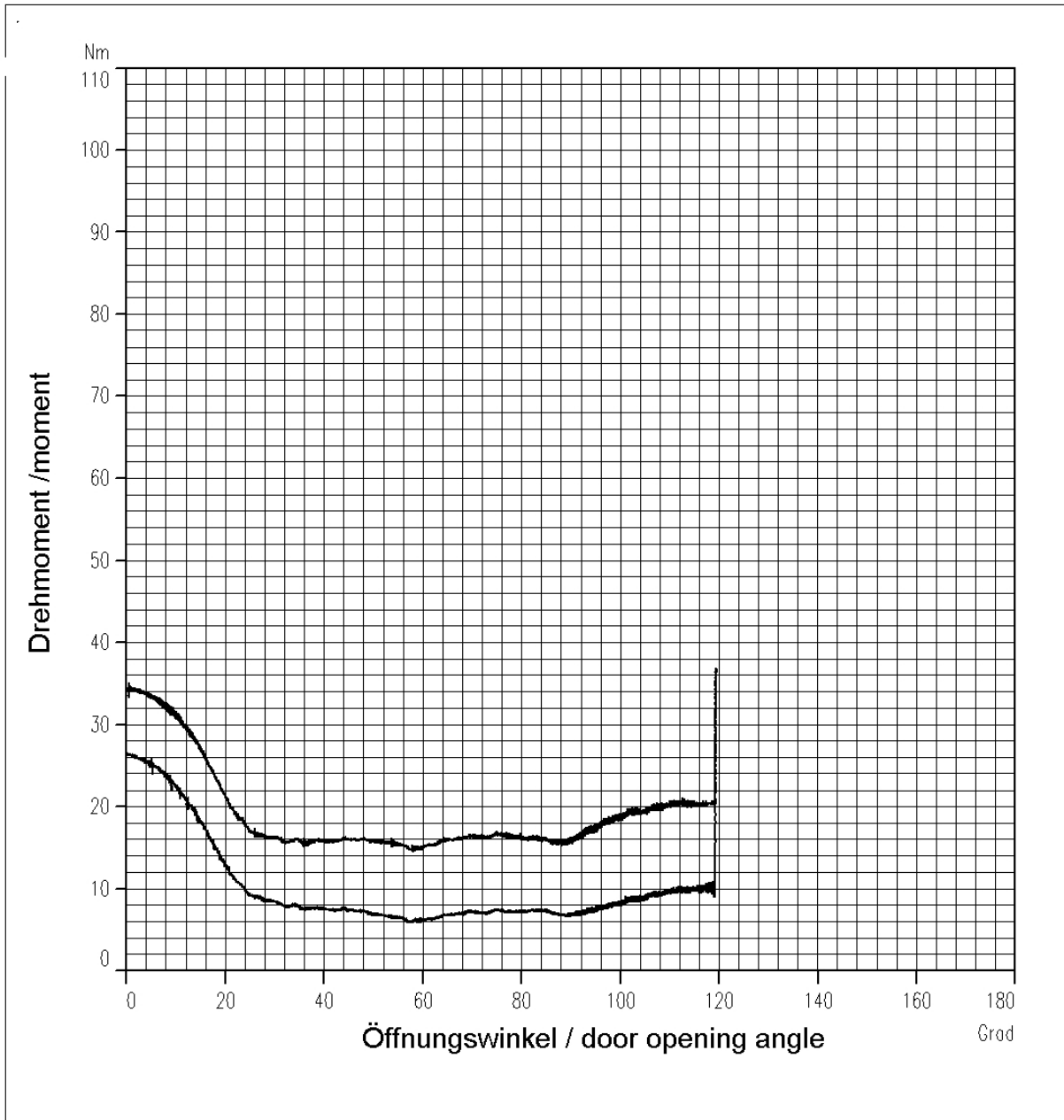
Hausanschrift
 Marsbruchstraße 186
 D-44287 Dortmund
 Telefon (0231) 45 02-0
 Telefax (0231) 45 85 49
 E-Mail: info@mpanrw.de

Bahnstation: Dortmund-Hbf.
 Telegramme: prüfam Dortmund
 Öffentliche Verkehrsmittel
 Stadtbahn U47 ab Hbf.
 Richtung Aplerbeck
 bis „Allerstraße“

Außenstelle Erwitte
 Auf den Thränen
 D-59597 Erwitte
 Telefon (0 29 43) 897-0
 Telefax (0 29 43) 897-33
 E-Mail: info@mpanrw.de

Bankverbindungen
 Landeszentralbank Dortmund
 BLZ 440 000 00)
 Kto. 440 018 15
 Ust.-IdNr.: DE 124 728 648

Türschließermomente in Abhängigkeit vom Öffnungswinkel
Türschließermontage nach Herstellerangaben



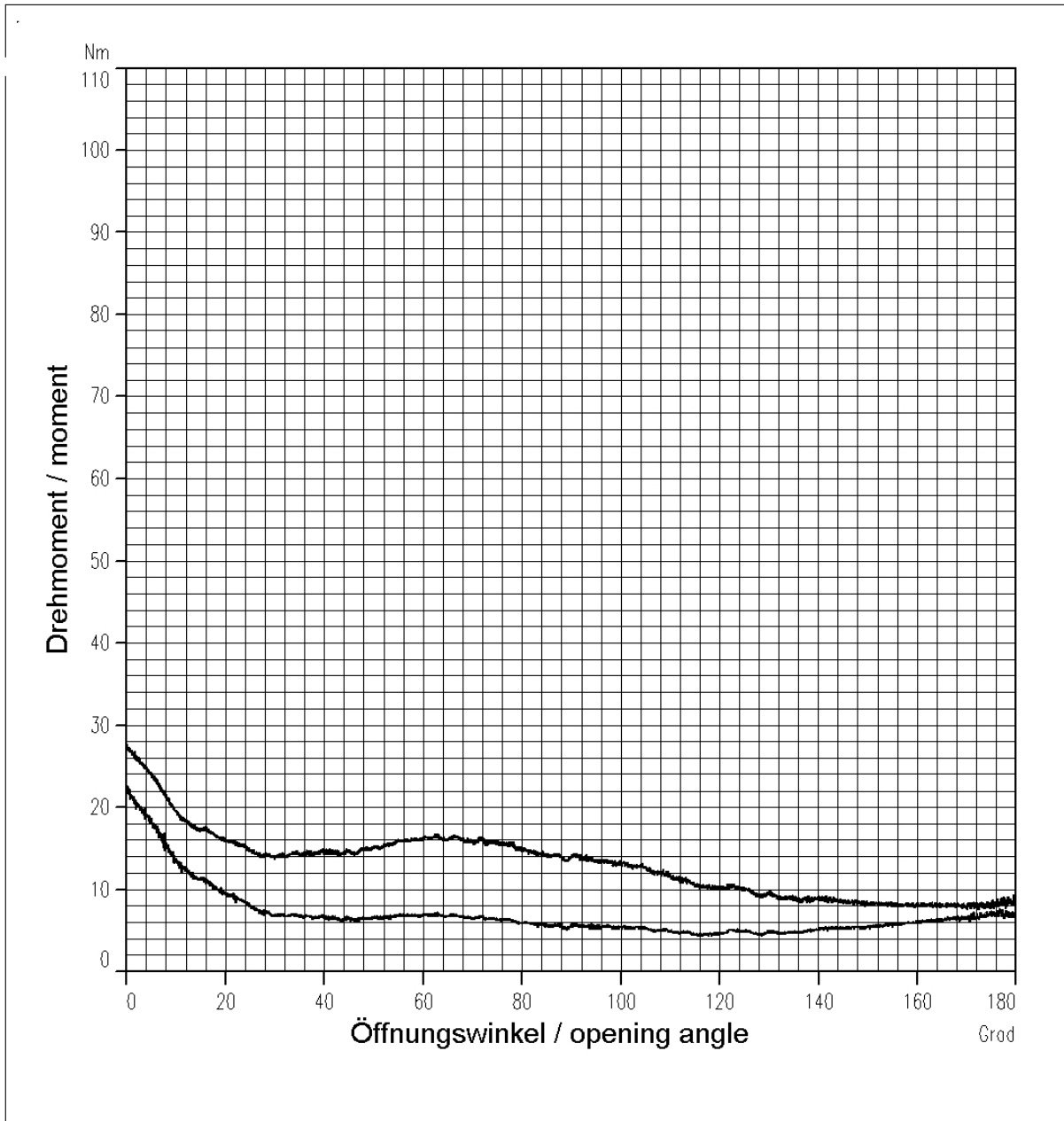
Türschließer / door closing device DIN EN 1154

Hersteller / manufacturer: DORMA
 Typ / type: TS 90 EN 3/4
 Prüfstück / test sample: B 1
 Größe / size : 4
 5000 Zyklen / test cycles

Normalmontage / standard mounting

Türschließermomente in Abhängigkeit vom Öffnungswinkel

Türschließermontage nach Herstellerangaben

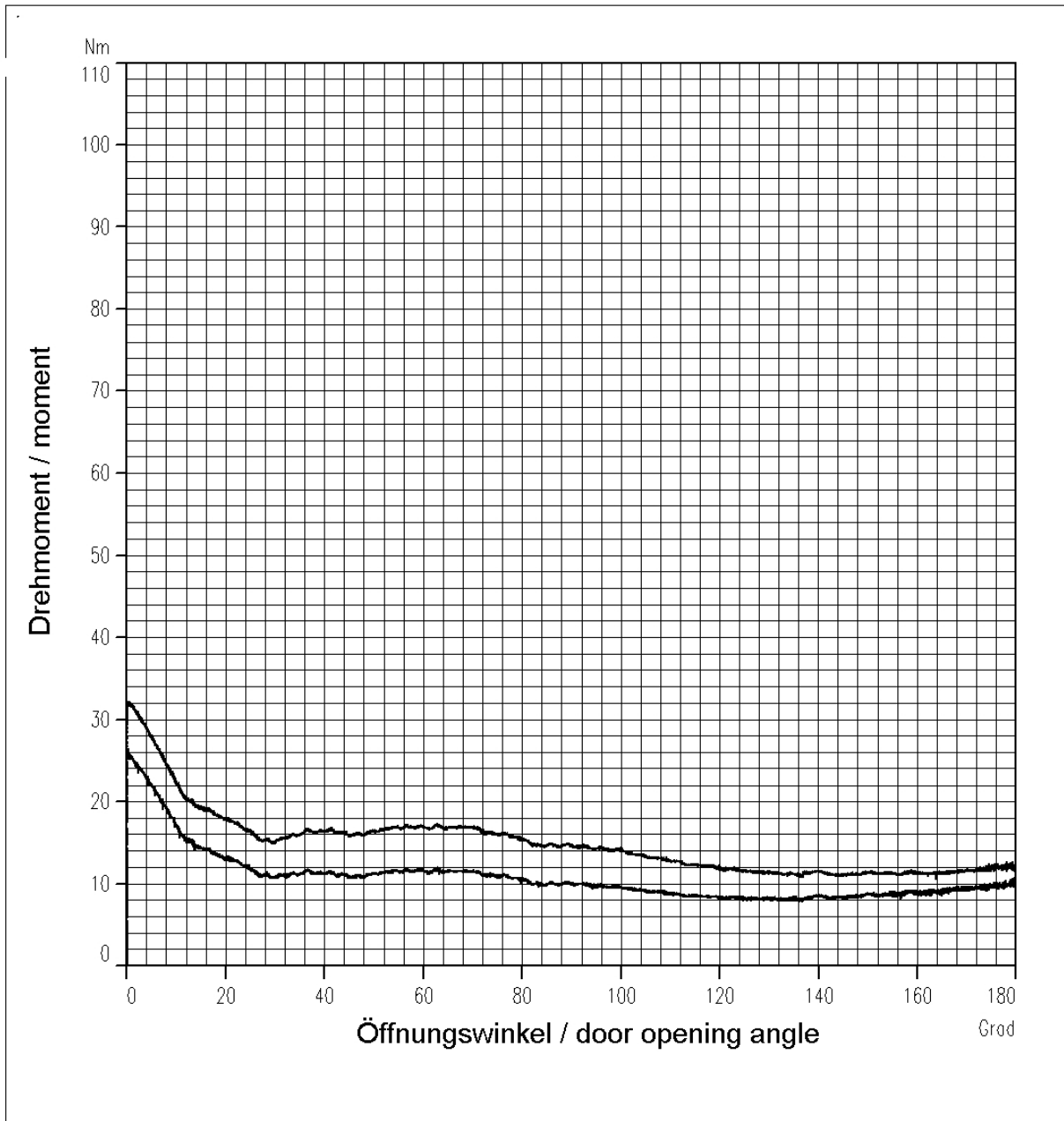


Türschließer / door closing device DIN EN 1154

Hersteller / manufacturer: DORMA
 Typ / type: TS 91 EN 3
 Prüfstück / test sample: B 1
 Größe / size : 3
 5000 Zyklen / test cycles

Normalmontage / standard mounting

Türschließermente in Abhängigkeit vom Öffnungswinkel
Türschließermontage nach Herstellerangaben

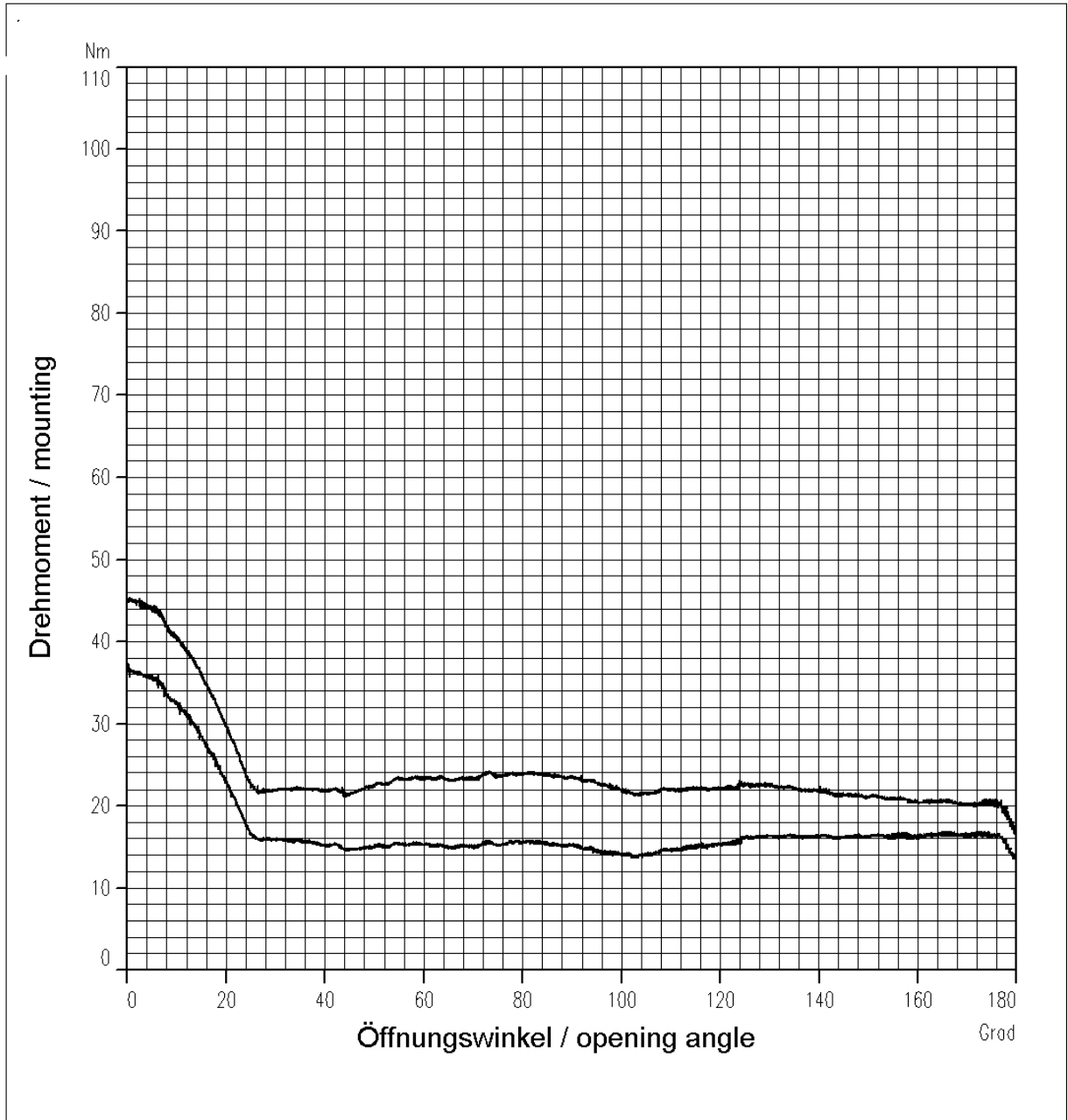


Türschließer / door closing device DIN EN 1154

Hersteller / manufacturer: DORMA
 Typ / type: TS 92 EN 2-4
 Prüfstück / test sample: B 1
 Größe / size : 4
 5000 Zyklen / test cycles

Normalmontage / standard mounting

Türschließermente in Abhängigkeit vom Öffnungswinkel
Türschließermontage nach Herstellerangaben

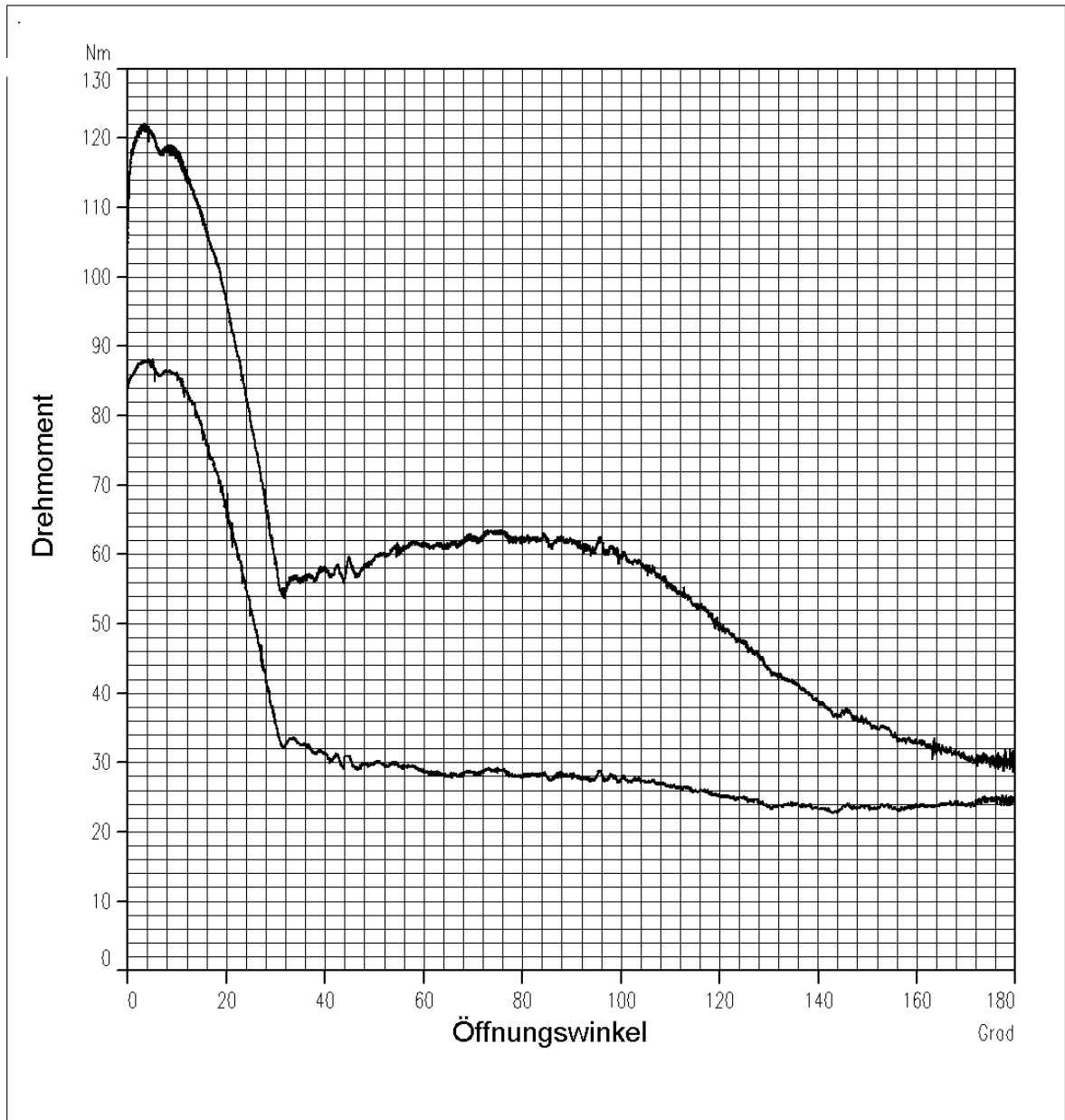


Türschließer / door closing device DIN EN 1154

Hersteller / manufacturer: DORMA Typ / type: TS 93 EN 2-5 Prüfstück / test sample: B 1 Größe / size : 5 5000 Zyklen / test cycles	Normalmontage / standard mounting
---	-----------------------------------

Türschließermente in Abhängigkeit vom Öffnungswinkel

Türschließermontage nach Herstellerangaben

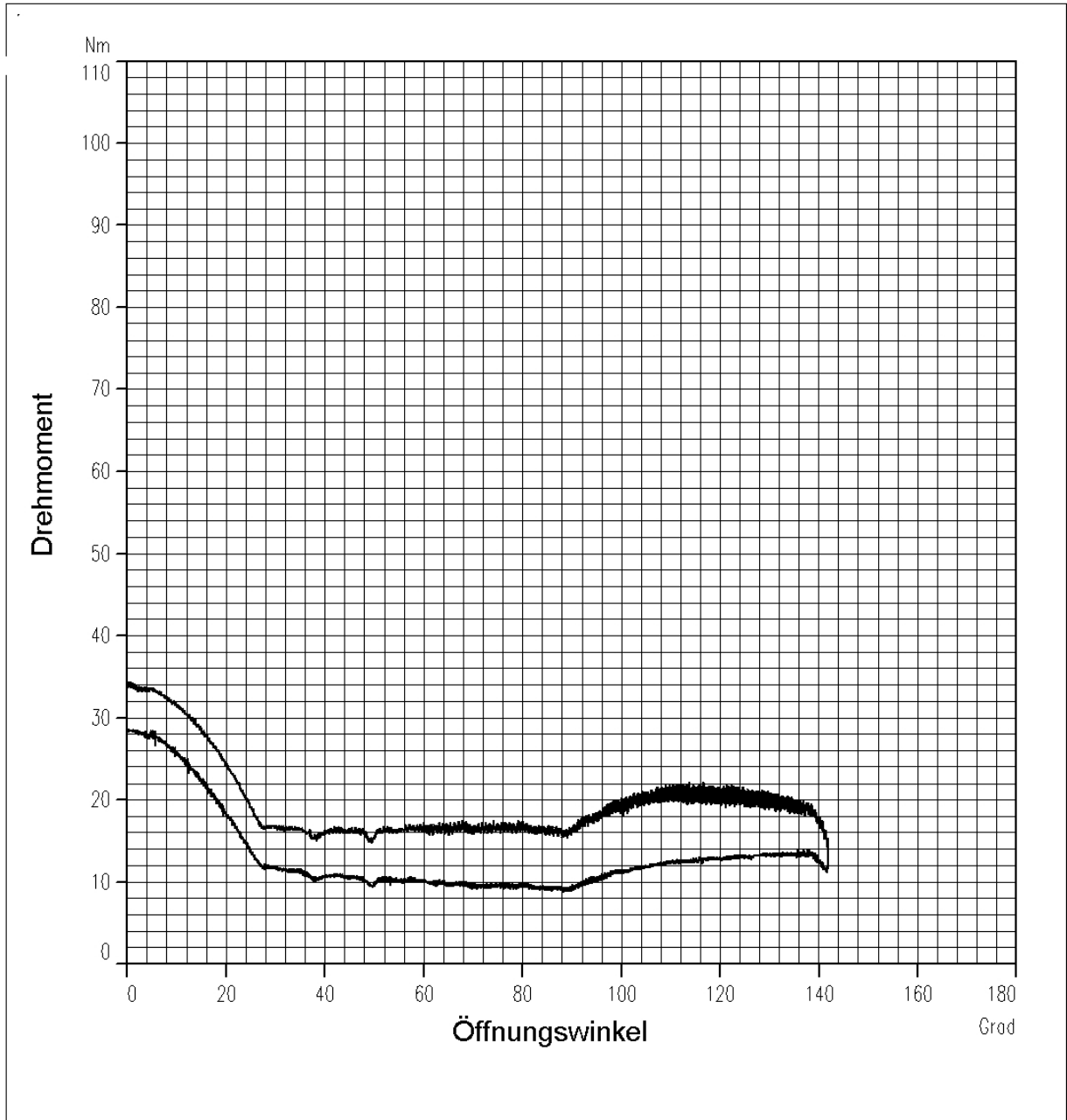


Türschließer DIN EN 1154

Hersteller / manufacturer: DORMA
 Typ / type: TS 93 EN 5-7
 Prüfstück / test sample: B 1
 Größe / size : 7
 5000 Zyklen / test cycles

Normalmontage / standard mounting

Türschließermente in Abhängigkeit vom Öffnungswinkel
Türschließermontage nach Herstellerangaben



Türschließer DIN EN 1154

Hersteller / manufacturer: DORMA
 Typ / type: TS 97 EN 2-4
 Prüfstück / test sample: B 1
 Größe / size : 4
 5000 Zyklen / test cycles

Normalmontage / standard mounting



CERTIFICAT D'APPROBATION

No. CF 119

Ce document certifie que conformément aux
Exigences Générales TS00 concernant la Certification des Produits de Protection contre le Feu
Les produits désignés ci-dessous de

DORMA UK LIMITED

Wilbury Way, Hitchin, Hertfordshire SG4 0AB
Tél: 01462 477600 Fax: 01462 477601

Ont été évalués en fonction des exigences du/des Bordereau(x) Technique(s)
ci-dessous et ont été approuvés pour l'utilisation sous réserve
des conditions jointes au dit document:

PRODUIT CERTIFIÉ

Dispositifs de Fermeture de
Portes Montés dans le Haut
DORMA TS 90, TS 91, TS
92, TS 93, TS 97 et 99

BORDEREAU TECHNIQUE

TS 34 - La Contribution des
Dispositifs Contrôlés de
Fermeture de Portes et
Accessoires aux Jeux de
Portes Résistants au Feu

Signature et cachet apposé de la part de CERTIFIRE

Sir Ken Knight
Président - Conseil de Gestion
Page 1 de 5

Remis: 3 février 1992
Révisé: 5 septembre 2012
Valide jusqu'au: 17 février 2017





CERTIFICAT No. CF119 DORMA UK LTD

DISPOSITIFS DE FERMETURE DE PORTES MONTÉS DANS LE HAUT DORMA TS 90, TS 91, TS 92, TS 93, TS 97 et TS 99

1. Les Dispositifs de Fermeture de Portes Dorma TS90, TS 91, TS 92, TS 93, TS 97 et TS 99 sont des dispositifs à levée de came. Les TS 92, TS 93 et TS 99 ont une puissance réglable. Le TS 93 incorpore aussi un freinage à l'ouverture et l'action retardée. Le TS 99 est une unité à oscillation libre conforme à EN 1155.
2. Cette certification est conçue pour démontrer spécifiquement la conformité du produit ou système au Document B Approuvé (Angleterre et Pays de Galles), la Section 2 des Normes Techniques (Écosse) et Manuel Technique E (Irlande du Nord). Si une conformité est exigée vis à vis d'autres documents régulateurs ou de recommandations, il faudra sans doute tenir compte d'autres questions ou contradictions.
3. Cette Approbation traite de son utilisation avec les ensembles de portes suivants:

Ensembles de portes à joints intumescents, verrouillés ou non comprenant des battants avec parement et alaise en bois, des encadrements en bois à noyaux en cellulose ou minéraux ayant une résistance au feu allant jusqu'à 120 minutes (Code ITT).

Les ensembles de portes verrouillées et non verrouillées (à joint intumescents ou non) comprenant des unités de portes métalliques isolées ou non dans des cadres métalliques, ayant une résistance au feu jusqu'à 240 minutes (IMM et MM).

Ensembles de portes à joints intumescents, verrouillés ou non comprenant des battants avec parement et alaise en bois, des encadrements en acier à noyaux en cellulose ou minéraux ayant une résistance au feu allant jusqu'à 120 minutes (Code ITM).
4. Les dispositifs de fermeture sont approuvés sur la base suivante:
 - i.) Test initial de type selon EN 1154 ou EN 1155 et EN1634-1
 - ii.) Une évaluation par rapport à TS34
 - iii.) Certification du système de gestion de la qualité d'après ISO 9001: 2008.
 - iv.) Inspection et surveillance du contrôle de la production en usine
 - v.) Test de vérification en cours conformément aux exigences de EN 1154 ou EN 1155
5. Cette approbation est applicable uniquement sur les dispositifs de fermeture spécifiés utilisés sur des ensembles de portes dont la résistance au feu est prouvée (comme défini dans BS EN 1634-1 ou BS 476: Partie 22: 1987) et qui ont une puissance nominale appropriée aux dimensions des battants sous réserve de la dimension 3 minimum (comme spécifié dans EN 1154).
6. L'approbation se rapporte à la production en cours. Le produit et/ou son emballage immédiat est identifié par le nom du fabricant, le nom ou le numéro du produit, le nom CERTIFIRE ou le nom et la marque, avec le numéro et la demande du certificat CERTIFIRE le cas échéant.



CERTIFICAT No. CF119 DORMA UK LTD

DISPOSITIFS DE FERMETURE DE PORTES MONTÉS DANS LE HAUT DORMA TS 90, TS 91, TS 92, TS 93, TS 97 et TS 99

7. Le tableau suivant montre les types de jeux de portes acceptables et les durées de résistance au feu:

Classe	Type de Portes Approuvé					
	IMM	MM	TT	ITT	ITM	ITC
FD20	✓	✓	✗	✓	✓	✗
FD30	✓	✓	✗	✓	✓	✗
FD60	✓	✓	✗	✓	✓	✗
FD120	✓	✓	✗	✓	✓	✗
FD240	✓	✓	✗	✗	✗	✗
E 20	✓	✓	✗	✓	✓	✗
EI 20	✓	✓	✗	✓	✓	✗
E 30	✓	✓	✗	✓	✓	✗
EI 30	✓	✓	✗	✓	✓	✗
E 60	✓	✓	✗	✓	✓	✗
EI 60	✓	✓	✗	✓	✓	✗
E 90	✓	✓	✗	✓	✓	✗
EI 90	✓	✓	✗	✓	✓	✗
E 120	✓	✓	✗	✓	✓	✗
EI 120	✓	✓	✗	✓	✓	✗
E 240	✓	✓	✗	✗	✗	✗
EI 240	✓	✓	✗	✗	✗	✗

Voir les bordereaux techniques CERTIFIRE pour la désignation des types de portes, par ex. IMM etc.

Étendue de l'Approbation

Les portes ne doivent pas comprendre du verre non isolé sur plus de 20% de leur surface totale.

Les dispositifs de fermeture ne doivent pas être montés sur des portes incorporant des battants en bois sans protection de battant/alaise d'encadrement intumescents.



CERTIFICAT No. CF119
DORMA UK LTD

DISPOSITIFS DE FERMETURE DE PORTES MONTÉS DANS LE HAUT DORMA TS 90, TS 91, TS 92, TS 93, TS 97 et TS 99

Codes de Classification

L'approbation fournit les classifications suivantes:

Dorma TS 90

Monté sur le vantail côté 'Tirez' et monté sur le linteau côté 'Tirez' uniquement

3	8	3	1	1	3
---	---	---	---	---	---

Dorma TS 91 B

Monté sur le vantail côté 'Tirez' et monté sur le linteau côté 'Poussez' uniquement (modèle à suffixe B)

4	8	3	1	1	3
---	---	---	---	---	---

Dorma TS 92 B/G

Monté sur le vantail côté 'Tirez' et monté sur le linteau côté 'Poussez' (modèle à suffixe B)

Monté sur le vantail côté 'Poussez' et monté sur le linteau côté 'Tirez' (modèle à suffixe G)

4	8	4 3	1	1	3
---	---	--------	---	---	---

Dorma TS 97

Monté sur le vantail côté 'Tirez' et monté sur le linteau côté 'Tirez' uniquement

4	8	4 3	1	1	3
---	---	--------	---	---	---

Dorma TS 93 B/G EN 2-5

Monté sur le vantail côté 'Tirez' et monté sur le linteau côté 'Poussez' (modèle à suffixe B)

Monté sur le vantail côté 'Poussez' et monté sur le linteau côté 'Tirez' (modèle à suffixe G)

4	8	5 3	1	1	4
---	---	--------	---	---	---



CERTIFICAT No. CF119
DORMA UK LTD

DISPOSITIFS DE FERMETURE DE PORTES MONTÉS DANS LE HAUT DORMA TS 90, TS 91, TS 92, TS 93, TS 97 et TS 99

Codes de Classification codes (suite)

Dorma TS 93 B/G EN 5-7

Monté sur le vantail côté 'Tirez' et monté sur le linteau côté 'Poussez' (modèle à suffixe B)

Monté sur le vantail côté 'Poussez' et monté sur le linteau côté 'Tirez' (modèle à suffixe G)

4	8	7 5	1	1	4
---	---	--------	---	---	---

Dorma TS 99 FL EN 2-5 – Installation Standard ou sur le montant du haut

Monté sur le vantail côté 'Tirez' et monté sur le linteau côté 'Tirez' uniquement

3	8	5 3	1	1	3
---	---	--------	---	---	---

Renseignements supplémentaires

D'autres renseignements concernant les détails contenus dans ce feuillet de données peuvent être obtenus auprès de Dorma UK Limited (Tél: 01462 477600).

D'autres renseignements concernant la certification CERTIFIRE et autres produits approuvés peuvent être obtenus auprès de CERTIFIRE (Tel: 01925 646777).