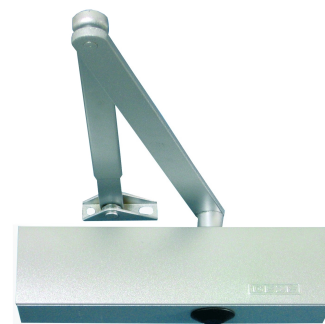


# TS 2000 V

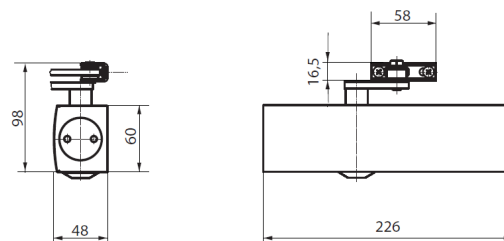
# TS 2000 VBC

# TS 2000 G



## Ferme-porte à crémaillère droite avec bras à compas pour portes à 1 vantail à simple action

- Pour portes intérieures et extérieures
- Montage sur vantail côté paumelles, montage sur le dormant côté opposé aux paumelles
- **TS 2000 VBC**, ferme-porte avec freinage à l'ouverture
- **TS 2000 G**, ferme-porte avec bras à coulisse  
( ⚠ perte de force et de conformité EN 1154)



NF EN 1154  
NF EN 1634



	TS 2000 V	TS 2000 VBC
Force de fermeture conforme à la norme EN1154		2, 4 et 5
Largeur de vantail max. recommandée		1250 mm
Poids max. du vantail		120 kg
Longueur		226 mm
Profondeur d'encombrement		48 mm
Hauteur		60 mm
<b>Fonctions</b>		
Force de fermeture réglable	Oui, par montage	
Vitesse de fermeture réglable	●	●
A-coup final réglable	● par bras à compas	● par soupape
Freinage à l'ouverture intégré	○	● hydraulique fixe
Position réglage de la force de fermeture	Position de montage	
Soupapes thermo-stabilisées	●	●
Bras à compas standard	●	●
Bras à compas rallongé	●	●
Bras à compas avec arrêt enclenchable/déclenchable (interdit sur portes coupe-feu)	●	●

● = oui

○ = non

## ACCESSOIRES OPTIONNELS

- Capot design et anti-vandalisme
- Plaque de montage standard, pour portes en verre, pour portes cintrées
- Equerre pour montage bras parallèle
- Arrêt mécanique (interdit sur portes coupe-feu)
- Limiteur d'ouverture