

# DC340



## ASSA ABLOY DC340

- Ferme-porte à pignon et crémaillère avec bras à glissière standard G193
- Certifié conforme EN 1154, force EN 1 à 4
- Convient aux portes coupe-feu et étanches à la fumée
- Portes simple action jusqu'à 1100 mm de large maximum

## Caractéristiques DC340

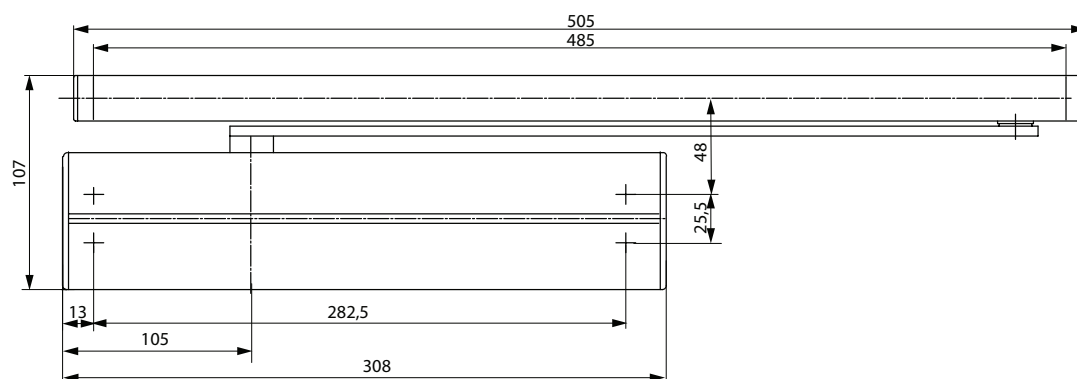
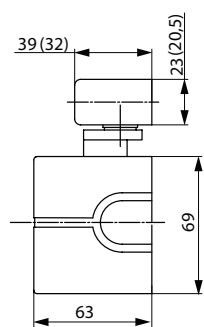
- Peut être utilisé avec plaque de montage plate invisible, convient aux portes coupe-feu et étanches à la fumée
- Convient aux portes gauches et droites
- Hauteur d'axe réglable jusqu'à 14 mm
- Vitesse de fermeture, à-coup final et frein à l'ouverture réglables à partir des vis de réglage derrière le capot
- Valves thermodynamiques pour des performances régulières
- Force de fermeture réglable en continu
- Angle d'ouverture jusqu'à 180°
- Large éventail d'applications
- Couleurs standard : argent, blanc (RAL9016), noir (RAL9005)

## Caractéristiques du bras à glissière G193

- Dimensions de montage : voir le schéma (dimensions entre parenthèses)



CE	Abloy OY	04
	PO Box 108 80101 Joensuu, Finland	
0432-CPD-0047	EN 1154:1996+A1:2002	4 8
		4 1 1 1 3



# DC340

## Caractéristiques techniques

Caractéristiques techniques	
Force de fermeture réglable en continu	EN 1-4
Largeur de porte maximale	1100 mm
Porte coupe-feu, porte étanche à la fumée	Oui
Sens d'ouverture de la porte	gauche/droite
Vitesse de fermeture	Variable entre 180° et 0°
À-coup final	Variable entre 15° et 0°
Frein à l'ouverture	Variable au-dessus de 75°
Poids	2,1 kg
Hauteur	69 mm
Profondeur	63 mm
Longueur	308 mm
Certifié conforme	EN 1154
Marquage CE pour les produits du bâtiment	Oui

### Les avantages en bref

Ici, vous pouvez voir les avantages individuels de nos modèles de ferme-porte pour votre secteur d'activité.

Segment client	Avantages
Architectes et responsables de cahier des charges	- Large éventail d'applications : porte coupe-feu, porte étanche à la fumée, et porte standard - Design moderne - Compact - Mêmes dimensions et design, avec et sans plaque de montage plate - Fonctions complètes
Entrepreneurs et menuisiers	- Adaptable à presque tous les types de portes et d'huisseries - Montage rapide et facile - Facile à ajuster - Convient aux portes gauches et droites, pour montage sur la porte ou sur l'huissérie
Distributeurs	- Un produit unique qui convient à toutes les applications de montage - Accessoires complémentaires disponibles pour toute la gamme de produits
Utilisateurs	- Très peu affecté par les fluctuations de température grâce aux valves thermodynamiques - La fonction de frein à l'ouverture permet d'éviter l'impact de la béquille contre le mur

### Spécifications pour DC340

- Ferme-porte ASSA ABLOY DC340 avec technologie à pignon et crémaillère, conforme EN 1154
- Force de fermeture ajustable, EN 1 à 4, pour les portes jusqu'à 1100 mm de large maximum
- Vitesse de fermeture, à-coup final et frein à l'ouverture réglables à partir des vis de réglage derrière le capot
- Convient aux portes coupe-feu et étanches à la fumée
- Certifié CE
- Système de bras réglable en hauteur de 14 mm pour un montage facile
- Convient aux portes gauches et droites

### Accessoires :

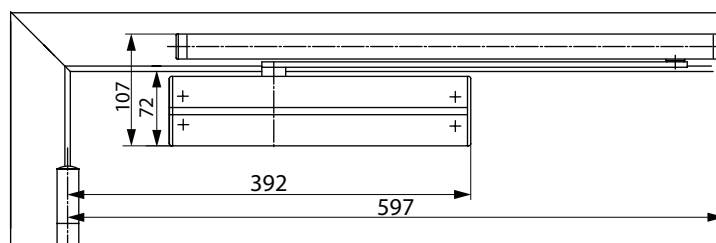
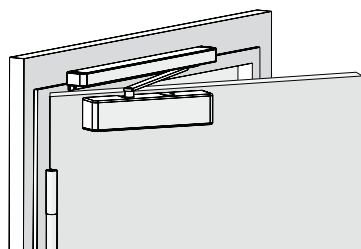
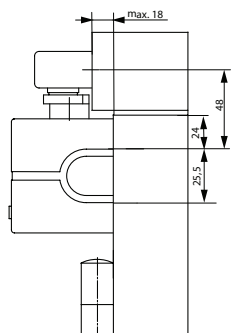
- Bras à glissière standard G193
- Plaque de montage plate A126
- Support équerre A107
- Plaque de montage plate A130 pour bras à glissière G193
- Support équerre A104 pour bras à glissière G193
- Amortisseur de fin de course A153
- Arrêt mécanique A152 (pas pour les portes coupe-feu et étanche à la fumée)

### Couleur :

- Argent EV1
- Blanc, RAL9016
- Noir, RAL9005

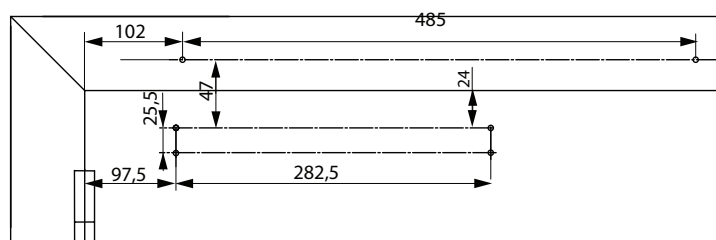
# DC340

## Configurations de pose possibles



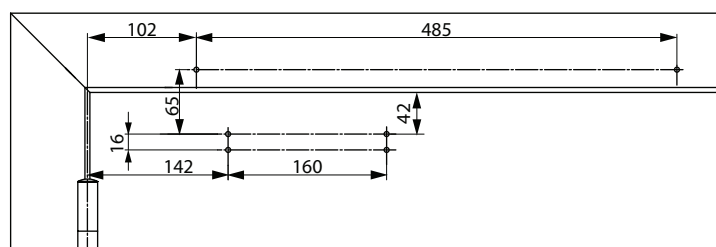
### Montage sur la porte

Le schéma montre l'application pour une porte droite.



### Dimensions pour un montage sur la porte

Le schéma montre l'application pour une porte droite.

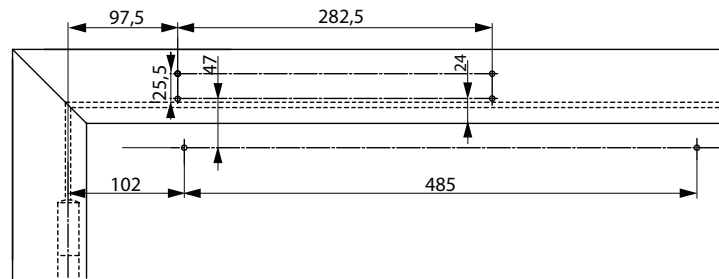
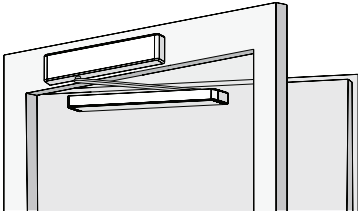


### Dimensions en cas d'utilisation avec plaque de montage plate

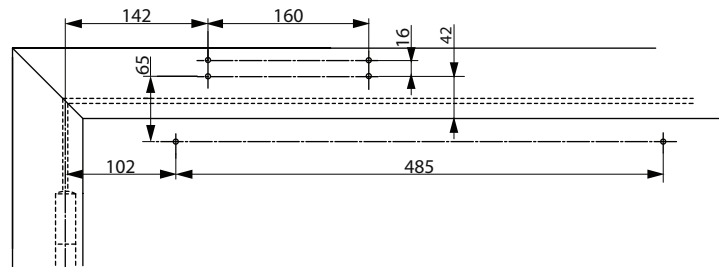
Conformément à EN 1154, Supplément 1, ou pour les portes qui ne permettent pas un montage direct sur la porte. Le schéma montre l'application pour une porte droite.

# DC340

## Configurations de pose possibles



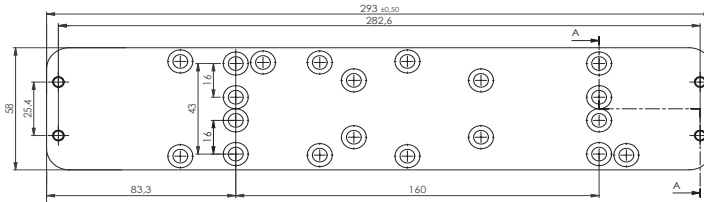
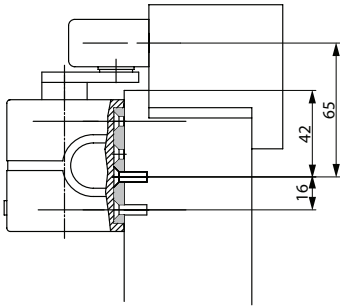
**Montage sur l'huissierie**  
Ferme-porte sur l'huissierie côté opposé aux paumelles aux paumelles. Le schéma montre l'application pour une porte gauche.



**Dimensions en cas d'utilisation avec plaque de montage plate sur l'huissierie**  
Ferme-porte sur l'huissierie côté opposé aux paumelles dans le cas où le montage direct sur la porte n'est pas possible. Le schéma montre l'application pour une porte gauche.

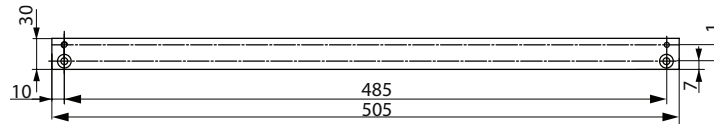
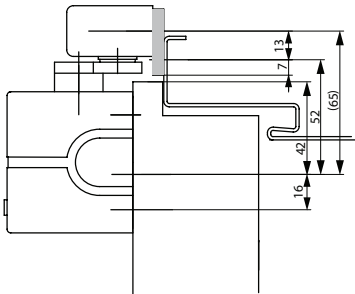
# DC340

## Accessoires



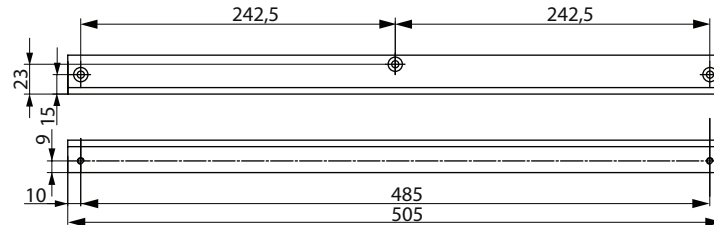
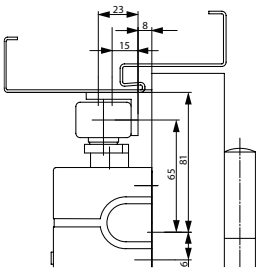
### Plaque de montage plate A126

Pour un montage à l'aide d'un gabarit de perçage conformément DIN EN 1154 Supplément 1 (portes coup-feu et étanches à la fumée) ainsi que pour un usage standard.



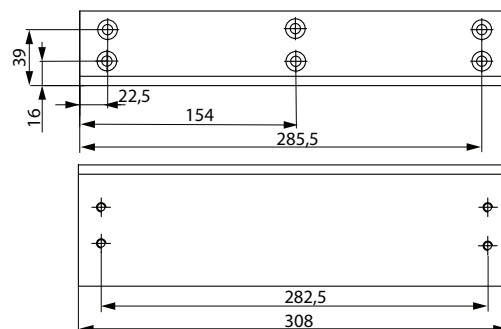
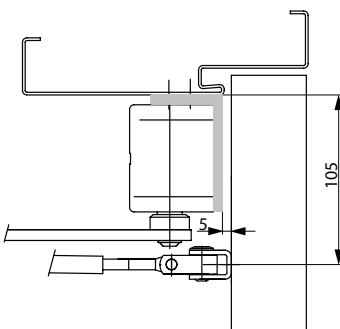
### Plaque de montage plate A130

Pour bras à glissière G193.



### Support équerre A104

Pour bras à glissière standard G193.



### Support équerre A107

Pour un montage sur l'huissierie en cas d'huissierie profonde, avec réduction de 70 mm de la hauteur libre. Vérifier l'adéquation pour un usage sur des portes coup-feu et étanches à la fumée.

# DC340

## Accessoires

### Arrêt mécanique A152

Montage simple dans le bras à glissière G193

Angle d'ouverture max. 130°

Pas agréé pour une utilisation sur des portes coupe-feu et étanches à la fumée



### Amortisseur de fin de course A153

Permet d'éviter l'impact de la béquille contre le mur

Montage simple dans le bras à glissière G193

Réglable sur un angle d'ouverture de max. 130°

Ne remplace pas la fonction d'un arrêt de porte



Description	Gencod
DC340 force EN 1-4, argent EV1	6416495111000
DC340 force EN 1-4, blanc, RAL9016	6416495111017
DC340 force EN 1-4, noir, RAL9005	6416495111031
Bras à glissière G193, argent EV1	4042203408401
Bras à glissière G193, blanc, RAL9016	4042203408432
Bras à glissière G193, noir, RAL9005	4042203408425
Plaque de montage plate A126, galvanisée	6416495111697

Description	Gencod
Support équerre A107, argent EV1	6416495111536
Plaque de montage plate A130, argent EV1	4042203408579
Plaque de montage plate A130, blanc, RAL9016	4042203408609
Plaque de montage plate A130, noire, RAL9005	4042203408593
Support équerre A104, argent EV1	4042203408517
Support équerre A104, blanc, RAL9016	4042203408500
Support équerre A104, noir, RAL9005	4042203408487
Arrêt mécanique A152	6416495111550
Amortisseur de fin de course A153	6466495111567