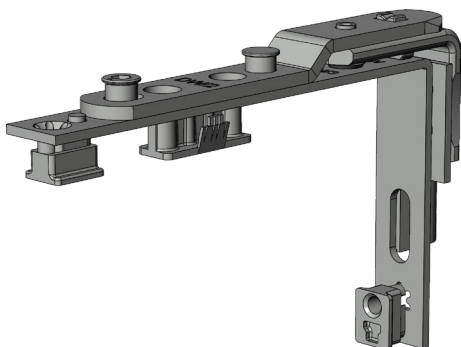


FAUX COMPAS DL.C.ET.20-13.GAUCHE 5063115



Spécification	
Type de composant	Faux compas
Matériau de fenêtre	Aluminium, bois, PVC, Acier
Rainure de ferrage ouvrant	rainure de ferrage de 16 mm
Jeu de feuillure	12 mm
Recouvrement de l'ouvrant	20 mm
Axe de ferrage	13 mm
Côté ferrage	DIN gauche
Visibilité	en applique
Type d'ouv./manœuvre logique	Ouvrir à la française
Couleur	argent
Surface	galvanisé
Couleur côté pivots	argent
Surface Côté pivots	galvanisé
Conception du côté pivots	activPilot Concept C
Poids max. de l'ouvrant ⓘ	130 kg
Poids d'ouvrant - LFF à 1,1 m ⓘ	150 kg
Limitation d'ouverture	oui
Lon. tourillon de palier horiz	3 mm
Connecteur de meneau	non
Emballage	Réutilisable

Remarque

Pour une utilisation conforme à l'usage prévu, veuillez tenir compte des informations contenues dans les aperçus des ferrures, les instructions de montage et les abaques. Tous droits et modifications réservés.

FAUX COMPAS DL.C.ET.20-13.GAUCHE 5063115

Légende

Poids maximal admissible de l'ouvrant jusqu'à 1,1 m de largeur de fond de feuillure

Cette valeur indique le poids d'ouvrant maximal pour fenêtres avec une largeur de fond de feuillure maximale de 1,1 m, pour lequel la ferrure est autorisée. Cependant, d'autres paramètres doivent être pris en compte pour déterminer les tailles d'ouvrant finales autorisées. Pour cela, consulter l'abaque correspondant du catalogue des produits.

Poids d'ouvrant max. admissible :

Cette valeur indique le poids maximal de l'ouvrant, pour lequel la ferrure de fenêtre est autorisée. Cependant, d'autres paramètres doivent être pris en compte pour déterminer les tailles d'ouvrant finales autorisées. Pour cela, consulter l'abaque correspondant du catalogue des produits.