



INTELLIGENT BLUETOOTH LOCKING SYSTEMS

# OCS<sup>®</sup> SMART



## CARACTÉRISTIQUES PRINCIPALES

- ✓ Double technologie : Utilisation d'un smartphone ou d'un clavier, à votre guise.
- ✓ Gestion complète à travers l'application mobile.
- ✓ Mode Location : Configurable par serrure par intervalle de 15 minutes.
- ✓ Ouvertures automatiques.
- ✓ Longue durée de vie des piles.
- ✓ Alimentation externe pour ouverture d'urgence.
- ✓ SDK (Software Développeur Kit) prêt à l'emploi qui peut être facilement intégré dans une APP.



**ojmar<sup>®</sup>**

INTELLIGENT LOCKING SYSTEMS







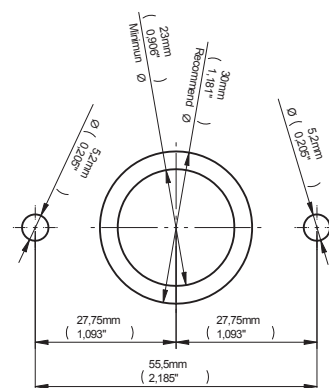
The image shows a close-up of the Ojmar 1000 keypad. It features a numeric keypad with numbers 1 through 9, 0, and a START button. Each number is accompanied by its corresponding letters (e.g., 1 has no letters, 2 has ABC, 3 has DEF, etc.). The keypad is white with black text and numbers. A small, rectangular display screen is located at the top left of the keypad. The Ojmar logo is visible at the top center of the keypad.

## AUTRES DONNÉES

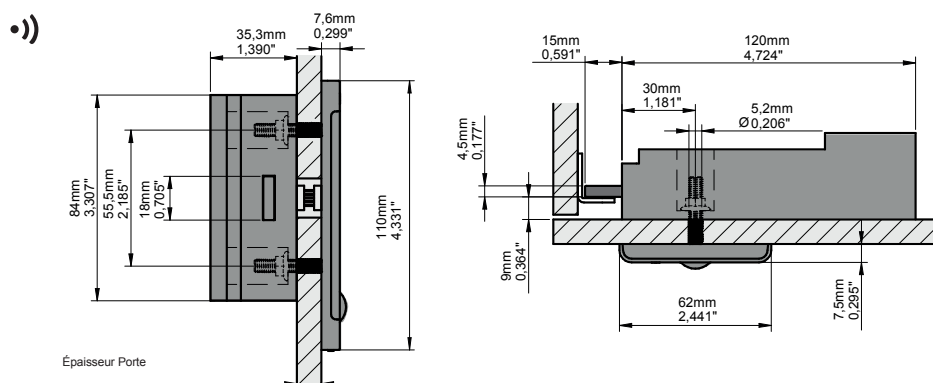
Matériau porte	<ul style="list-style-type: none"> <li>&gt; Phénolique</li> <li>&gt; Verre</li> <li>&gt; Métal</li> <li>&gt; Lames HPL</li> <li>&gt; Mélamine</li> </ul>
Épaisseur Porte	> < 28mm
Disponibilité	> Droite / Gauche (même serrure) E-17,5 et E-30

- > APP maintenance
- > Clé de secours
- > Clé changement piles

OCS®SMART E-30



## OCS®SMART E-17.5



### DISPONIBILITÉ

Droite / Gauche (même serrure)  
E-17,5 et E-30

