

# EPANDEUR S8003



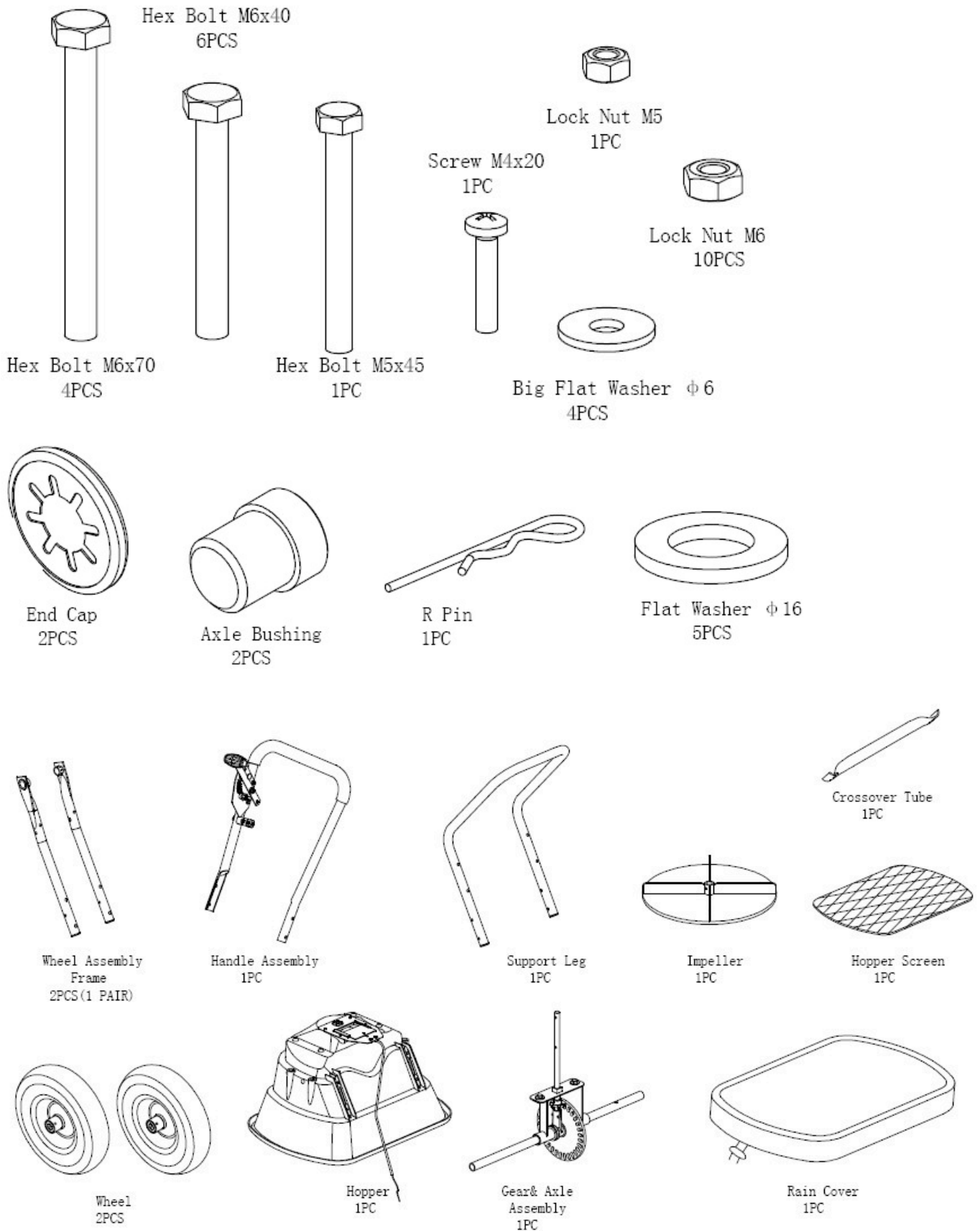
## Notice de montage et d'utilisation

### 1. Conseils utiles:

#### LIRE LES INSTRUCTIONS AVANT LE MONTAGE

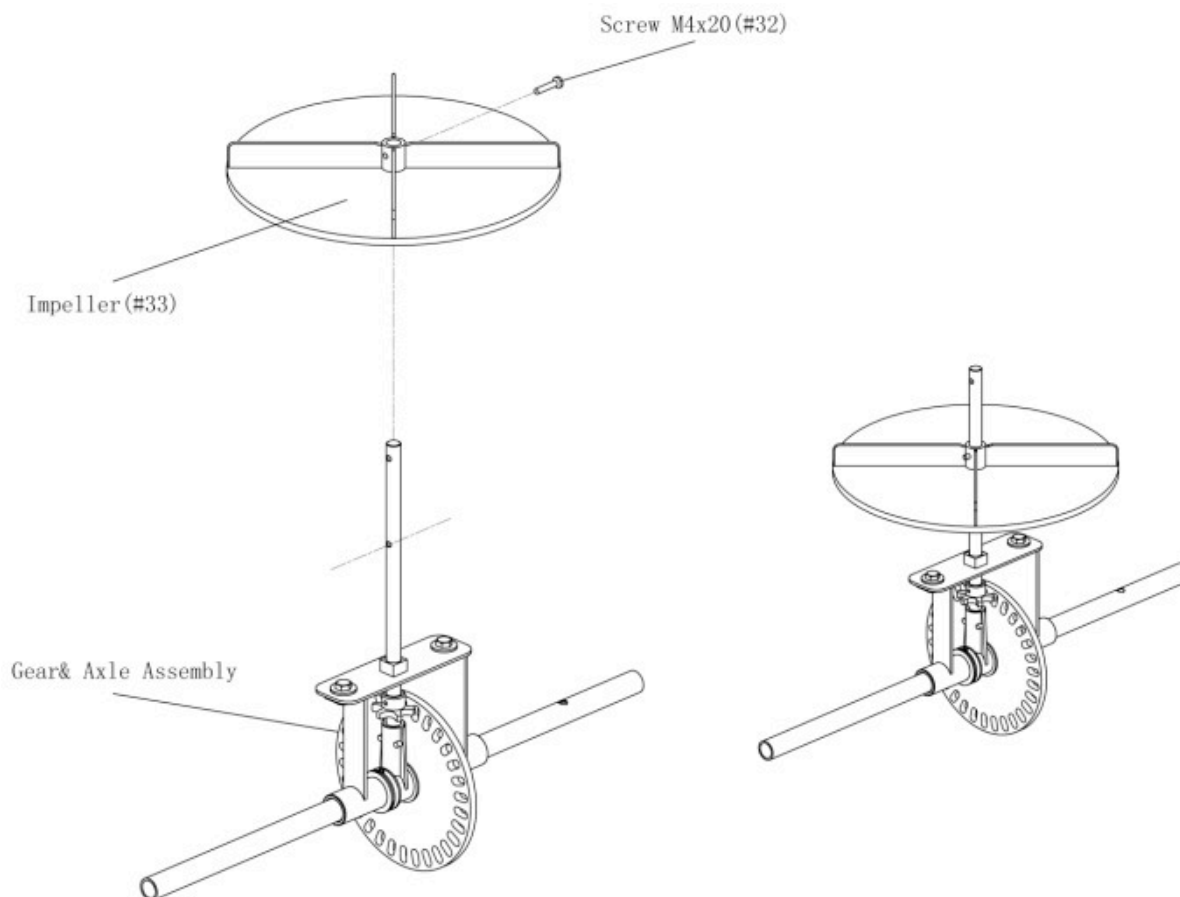
- Si votre épandeur n'est pas répartie uniformément, assurez-vous **DEVANT** les points de la boîte de vitesses à l'avant de l'épandeur. La roue doit tourner dans le sens horaire. Inversion de la vitesse entraîne la roue à tourner dans le mauvais sens. Nettoyer la plaque de rotor après chaque utilisation.
- Votre épandeur est conçu pour être poussé à 5km/H, ce qui est une vitesse de marche rapide. Les vitesses plus lentes ou plus rapides vont changer les modes de propagation. Engrais humide va également modifier le schéma de propagation et de débit. Nettoyez votre épandeur à fond après chaque utilisation. Laver entre le robinet d'arrêt et de la plaque inférieure de la trémie.
- Les engrenages sont lubrifiés en permanence à l'usine.

**Remove and identify loose parts from carton and bag.**



## ÉTAPE 1:

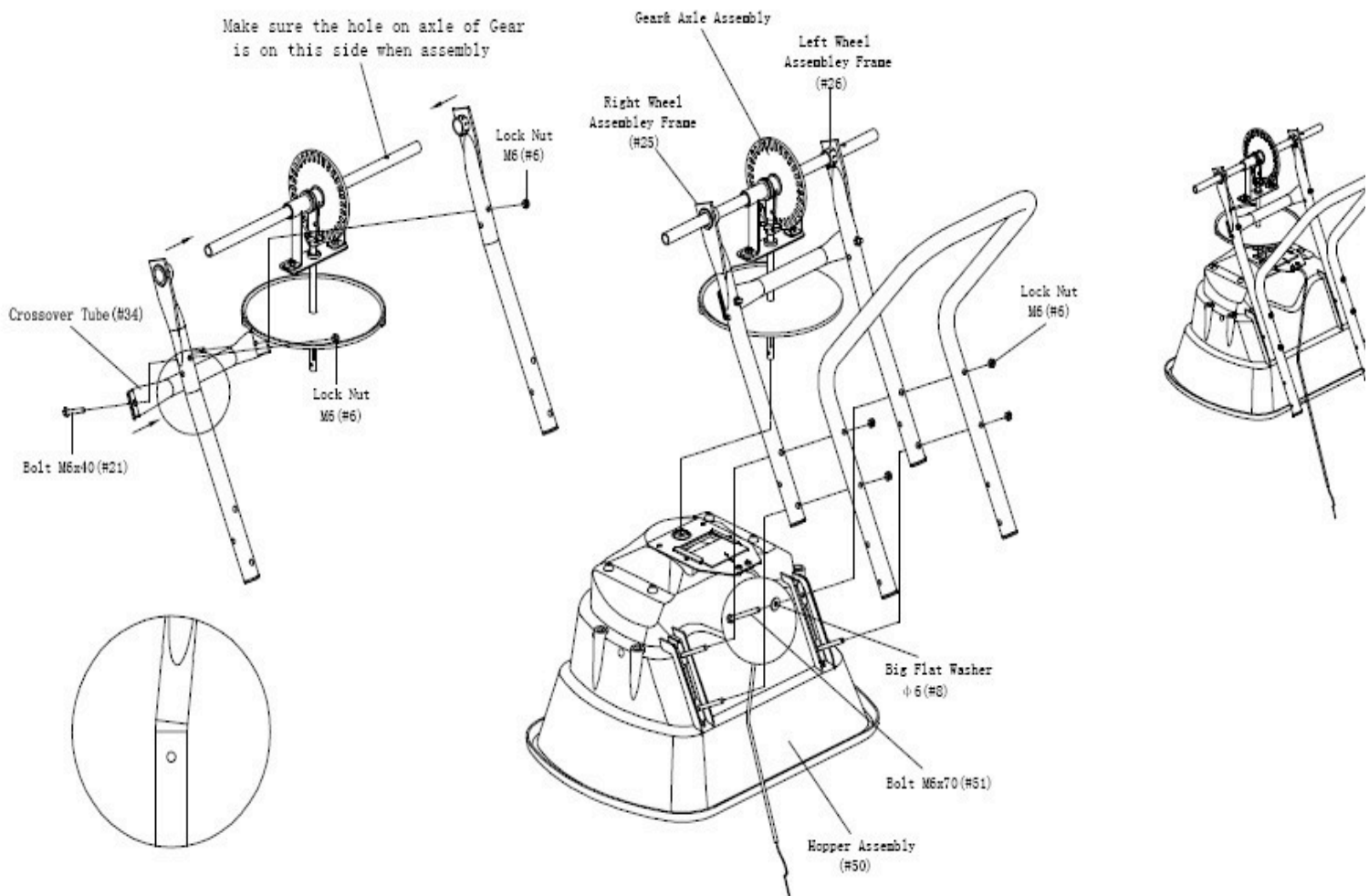
- Faites glisser la roue (n ° 33) sur l'axe vertical de vitesse & Essieu Assemblée.
- insérer la vis x20 M4 (# 32) à travers la roue et le sommet de l'arbre vertical.



## ÉTAPE 2:

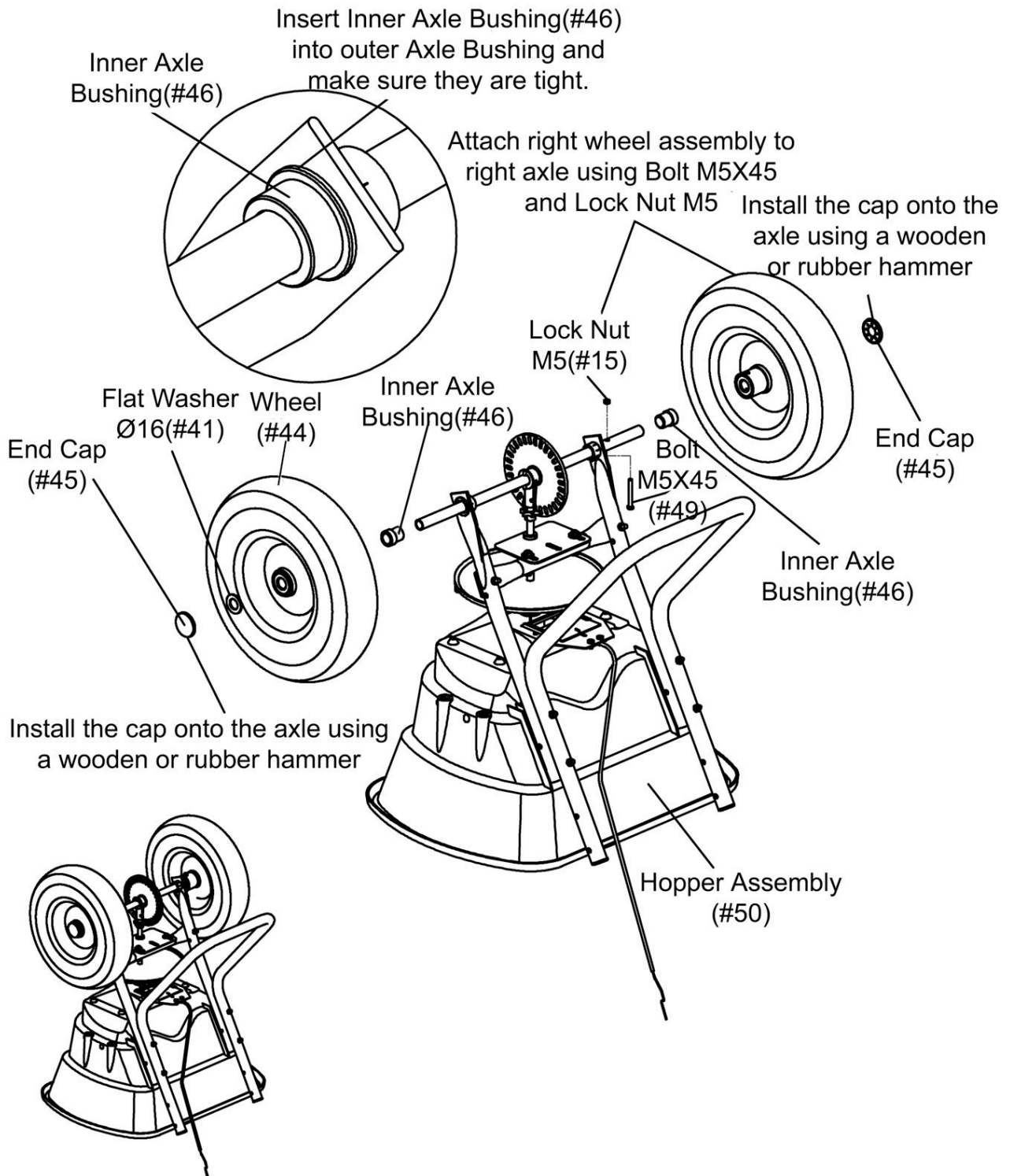
- Trouvez les deux cadres Assemblée de roue (# 25. # 26) et se connecter avec l'axe comme indiqué.
- Branchez les deux extrémités de la Croix-Tube (n ° 34) avec droite et à gauche Assemblée de roue par Bolt M6X40 (n ° 21) et écrou M6 (# 6)
- jambe de support fixé (n ° 24) avec cadre de montage de la roue et Hopper par Bolt M6X70 (n ° 51), écrou M6 (n ° 6) et Big Rondelle Ø6 (n ° 8).

**Note:** Vous n'avez pas besoin de serrer une vis ou un écrou à cette étape.



### ÉTAPE 3:

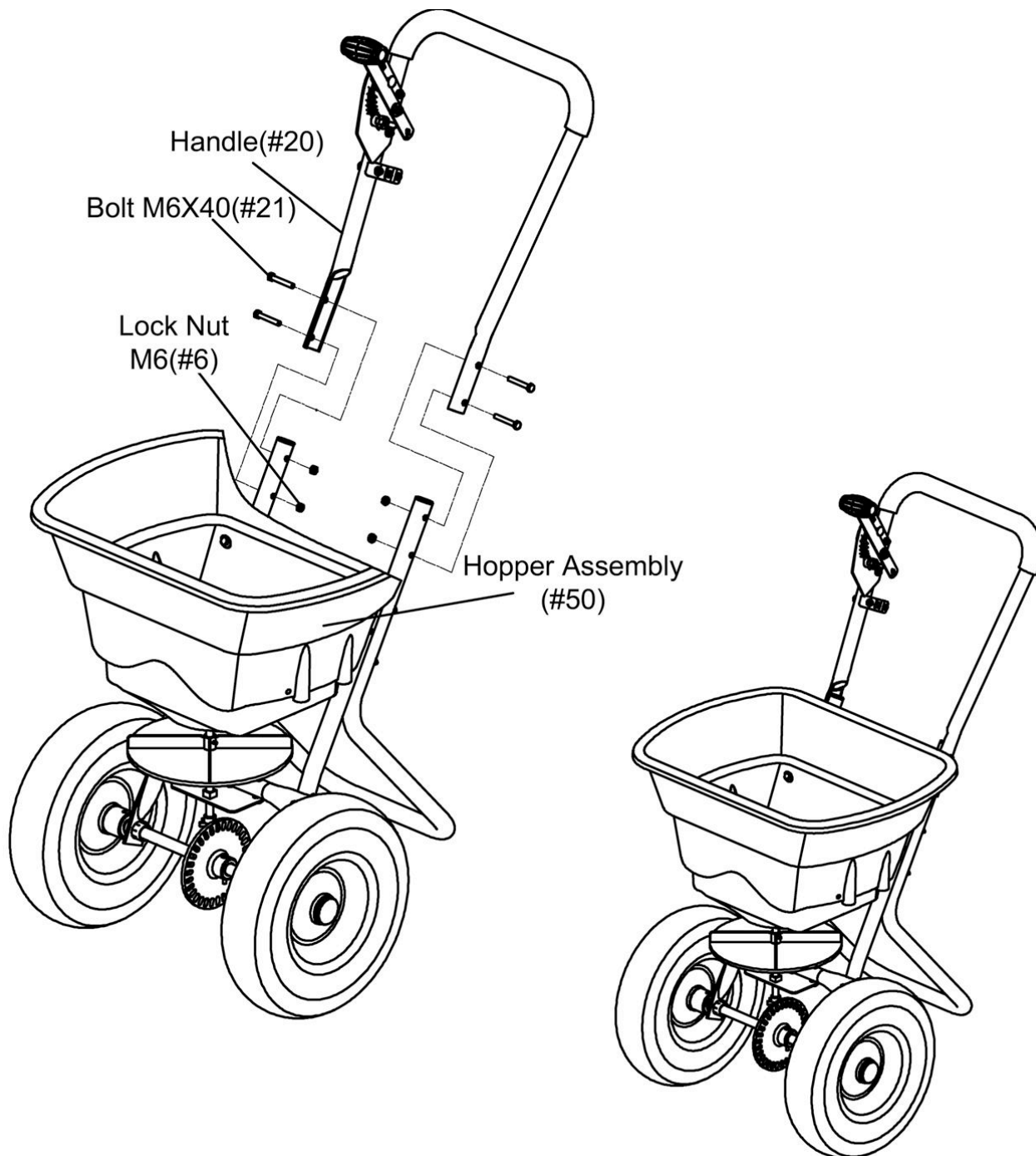
- douille d'insertion à l'essieu intérieure en Bushing axe extérieur et assurez-vous qu'ils sont bien serrés soigneusement.
- Installer la roue droite à l'essieu droite avec boulon M5x45 (# 49) et le contre-écrou M5 (n ° 15), puis installez Fin Cap (n ° 45) sur l'extrémité droite de l'essieu à l'aide d'un marteau en bois ou en caoutchouc.
- Maintenant Installer la roue gauche à la gauche de l'axe, mettez une rondelle Ø16 plat (n ° 41) et installez le capuchon (n ° 45) sur l'extrémité gauche de l'axe à l'aide d'un marteau en bois ou en caoutchouc.



#### ETAPE 4:

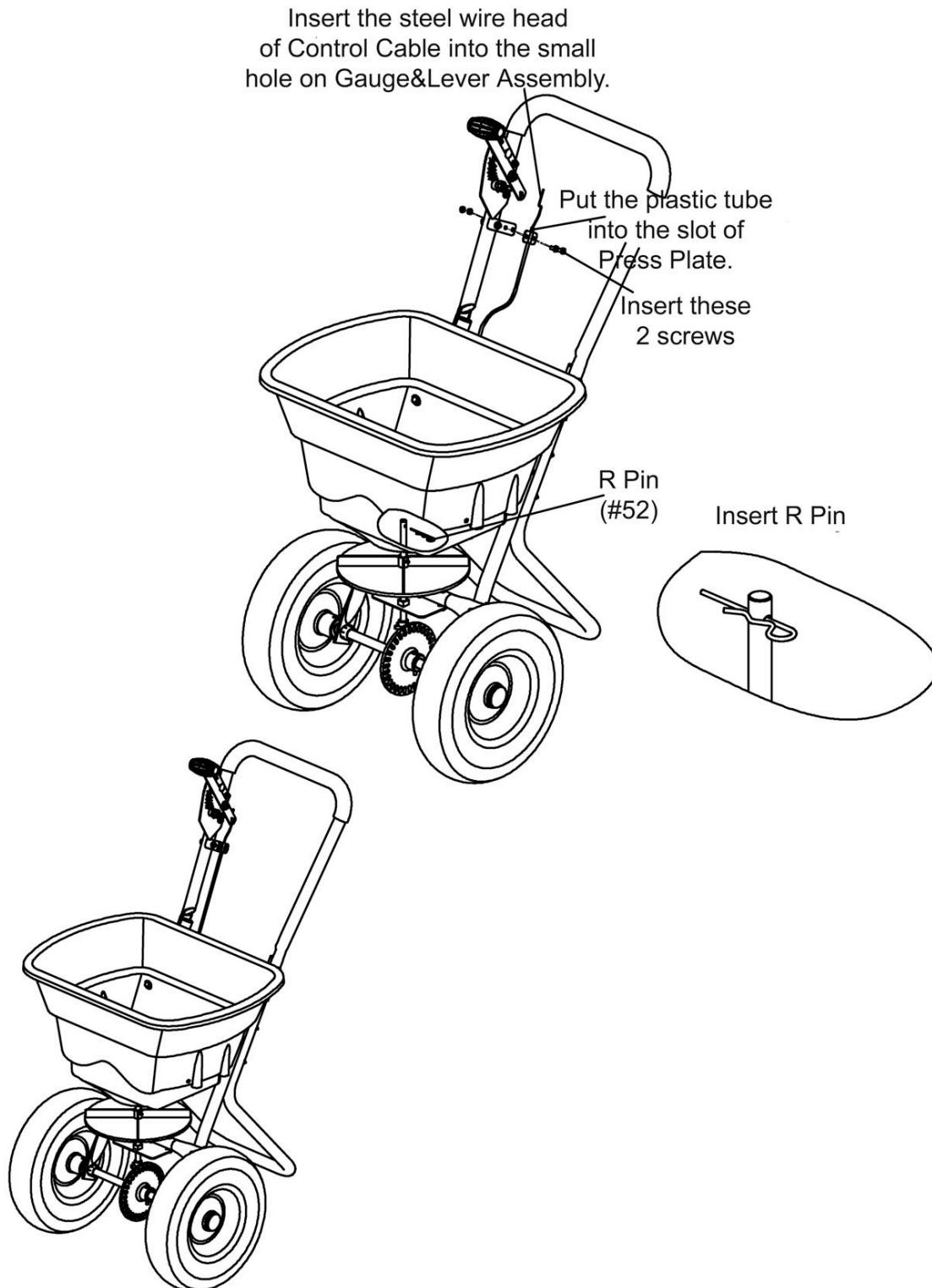
- Insérez la poignée supérieure (n ° 20) dans la Jambe de soutien à l'aide de boulons M6x40 (# 21) et écrou M6 (n ° 6).

Maintenant revenez et serrez les boulons et écrous à PARTIR DE PREMIÈRE ÉTAPE. ATTENTION A NE PAS TROP SERRER.



## ETAPE 5:

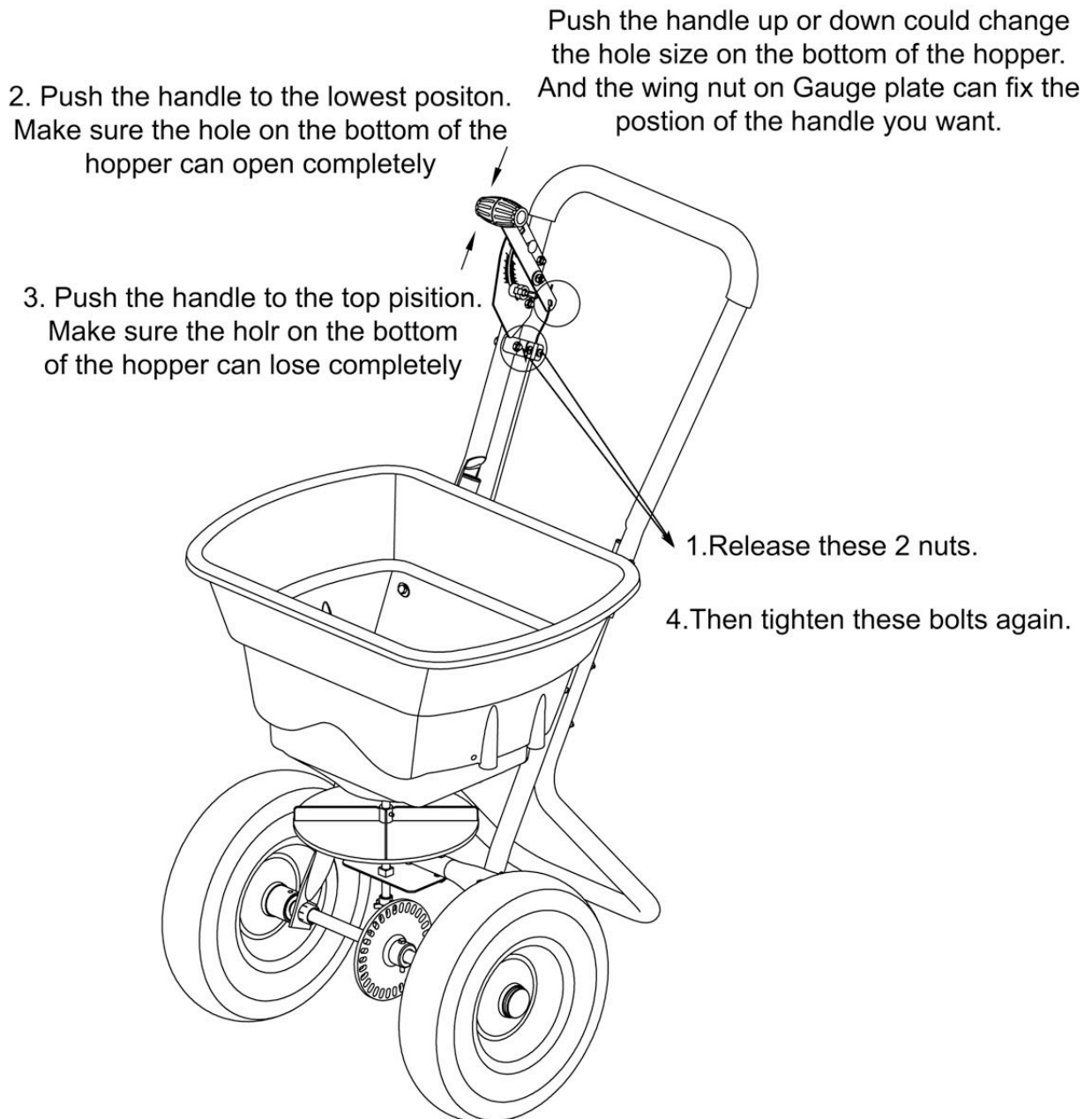
- (1) Insérez la tête de fil d'acier de câble de commande dans le petit trou sur la jauge et de l'Assemblée de levier. (2) Libération de deux boulons M5x10 et écrous de presse Plate.
- (3) Mettez le tube en plastique dans la fente de plat de presse.
- (4) Serrer les deux boulons M5x10 et verrouiller à nouveau les écrous.
- (5) Insérez R Pin (n ° 52) dans la partie supérieure de l'arbre vertical.



## ETAPE 6: REGLAGES.

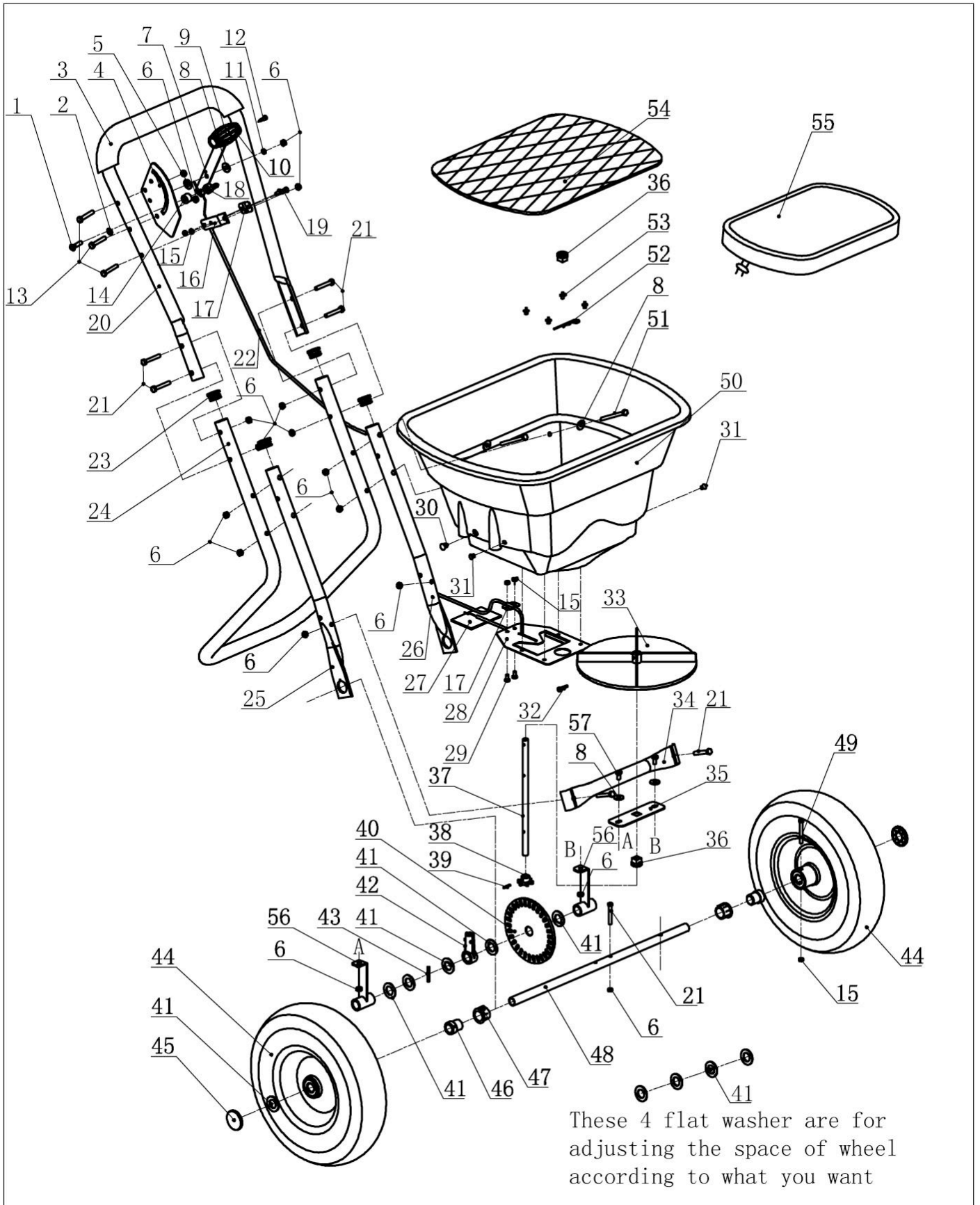
Lorsque vous avez terminé toutes les étapes ci-dessus, si vous trouvez les trous au fond de la trémie peut fermer et ouvrir complètement en utilisant la poignée. Vous n'avez pas besoin de suivre les étapes suivantes.

Si non, s'il vous plaît suivez les étapes suivantes indiquées sur la photo:





# Vue éclatée



## LISTE DES PIECES

Ref#	Description	Qty	Ref#	Description	Qty
1	Carriage Bolt M6x25	1	29	Screw M5x12	2
2	External-tooth Washer Ø8	1	30	Big Hopper Block	1
3	Handle Grip	1	31	Small Hopper Block	2
4	Gauge and Lever Assembly	1	32	Screw M4x20	1
5	Plastic Washer	1	33	Impeller	1
6	Lock Nut M6	17	34	Cross Tube	1
7	Adjust Handle Pole	1	35	Shaft Support Plate	1
8	Big Flat Washer φ6	7	36	Vertical Shaft Bushing	2
9	Adjust Handle A	1	37	Vertical Shaft	1
10	Adjust Handle B	1	38	Small Gear	1
11	Spring φ6	1	39	Pin φ3x16	1
12	Screw ST3.9x18	1	40	Gear	1
13	Bolt M6x35	3	41	Flat Washer φ16	10
14	Washer	1	42	Shaft Supporting Sheath	1
15	Lock Nut M5	5	43	Pin φ4x30	1
16	Line Clamp Base	1	44	Wheel 12x3"	2
17	Line Clamp	2	45	End Cap	2
18	Lock Wing M6	1	46	Inner Axle Bushing	2
19	Screw M5x10	2	47	Outer Axle Bushing	2
20	Handle	1	48	Wheel Axle	1
21	Bolt M6x40	7	49	Bolt M5x45	1
22	Adjust Cable	1	50	Hopper	1
23	Tube Cap	4	51	Bolt M6x70	4
24	Support Leg	1	52	R Pin φ2x60	1
25	Wheel Assembly Frame(Right)	1	53	Rivet φ5x10	4
26	Wheel Assembly Frame(Left)	1	54	Hopper Screen	1
27	Adjusting Plate	1	55	Rain Cover	1
28	Fixed Adjusting Plate	1	56	Shaft Support Plate Stand	2
			57	Bolt M6x12	2