



Argumentaire **Block'air** & **Sécurit'lock**



Block'air

Sécurit'lock

Block'air & **Sécurit'lock** sont deux produits distincts. **Block'air** est un entrebâilleur de haute sécurité pour fenêtres et **Sécurit'lock** est un verrou de sécurité pour fenêtres. Ces deux produits ont été conçus et sont fabriqués par **SOCONA**.

Block'air correspond à une demande croissante d'entrebâilleur de **haute sécurité** principalement pour contrer les accidents de défenestration. **Block'air** défend aussi les fenêtres contre les intrusions extérieures.

Block'air est d'une efficacité sans égal pour protéger une fenêtre entrebâillée ou fermée.

Le marché est très important puisqu'il concerne les hôpitaux et cliniques, les maisons de retraite, les groupes scolaires et crèches, les administrations, les hôtels.....

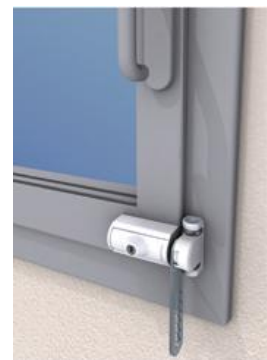
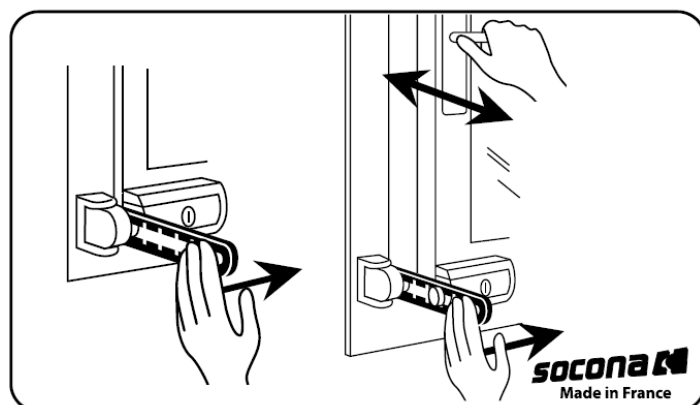
Conception :

Block'air est à l'épreuve des agressions. Les 2 pièces les plus exposées, le bras et le pêne sont en acier zingué; le corps de l'appareil est monobloc, ce qui implique qu'aucune fixation n'est visible et de ce fait rend **Block'air** indémontable.

Block'air est équipé d'une serrure à 7 goupilles.

Fonctionnement :

Block'air répond à la demande des personnels hospitaliers qui recherchaient un entrebâilleur utilisable par l'occupant de la chambre, ainsi le résidant peut à sa guise entrebâiller ou fermer sa fenêtre et ce en toute sécurité puisque l'ouverture totale est impossible par une personne non habilitée.



Block'air en position verrou peut condamner complètement l'ouverture et interdire l'entrebâillement de la fenêtre.

Au niveau du confort d'aération le bras du **Block'air** possède **6** positions d'entrebâillement.



Block'air est livré avec **2** clefs numérotées (disponible en s'ouvrant ou en varié). **20** variures sont possibles et un passe général est disponible.

Block'air est livré avec de nombreuses cales ainsi que de la visserie ainsi que d'une notice de pose et de fonctionnement incluant un gabarit de perçage.

Block'air se pose sur fenêtre à **un battant** ouvrant à la Française ou en O.B., fenêtres en PVC, bois, alu....

Pour les fenêtres à **deux battants** il convient de neutraliser l'un des deux battants, le fonctionnement devient alors identique à celui d'une fenêtre à un battant.

Block'air est disponible **blanc** RAL (9016) mais peut être livré en d'autres finitions RAL (après étude).

Block'air est uniquement livré en sachet plastique avec GENCOD **3288320018005**

Pour commander **Block'air**
Une seule référence : **TR6 S**



Sécurit'lock

Sécurit'lock correspond à une demande croissante de verrou de fenêtres, principalement pour contrer les accidents de défenestration.

Sécurit'lock est aussi d'une efficacité sans égal pour protéger une fenêtre **oscillo-battante** entrebâillée (en position O.B.).

Le marché est très important puisqu'il concerne les hôpitaux et cliniques, les maisons de retraite, les groupes scolaires et crèches, les administrations, les hôtels, les particuliers.....

Conception :

Sécurit'lock est à l'épreuve des agressions. Le pêne est en acier zingué; le corps de l'appareil est monobloc, ce qui implique qu'aucune fixation n'est visible et de ce fait rend **Sécurit'lock** indémontable. **Sécurit'lock** est équipé d'une serrure à 7 goupilles.



Fonctionnement :

Sécurit'lock répond à la demande des personnels hospitaliers qui recherchaient un entrebâilleur pour fenêtres **oscillo-battante** utilisable par l'occupant de la chambre, ainsi le résidant peut à sa guise entrebâiller ou fermer sa fenêtre et ce en toute sécurité puisque l'ouverture totale est impossible par une personne non habilitée. Seul l'entrebâillement en position **O.B.** est possible, l'ouverture à la Française étant condamnée.

Sécurit'lock est livré avec 2 clés numérotées (disponible en s'ouvrant ou en varié). 20 variétés sont possibles et un passe général est disponible.

Sécurit'lock est livré avec de nombreuses cales ainsi que de la visserie ainsi que d'une notice de pose et de fonctionnement incluant un gabarit de perçage.

Sécurit'lock se pose sur fenêtre à **un** battant ou **deux** battants ouvrant à la Française ou en O.B., fenêtres en PVC, bois, alu....



Sécurit'lock est disponible **blanc** RAL (9016) mais peut être livré en d'autres finitions RAL (après étude).

Sécurit'lock est uniquement livré en sachet plastique avec étiquette GENCOD **3288320018012**

Pour commander **Sécurit'lock**
Une seule référence : **TL6 S**

Sécurit'lock

