

Lamello



# Divario P-18

Élément d'assemblage  
invisible et auto-serrant  
à insérer

P-System

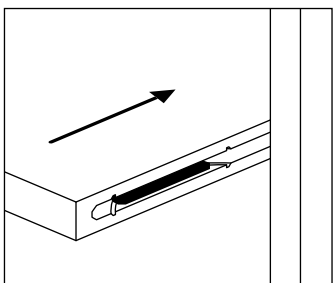


interzum

Award

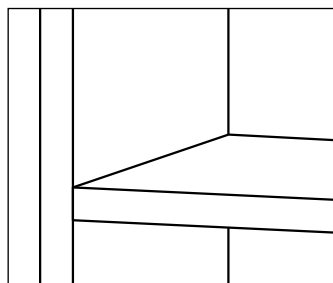
Best of the best

# Vos avantages grâce au système Divario P-18



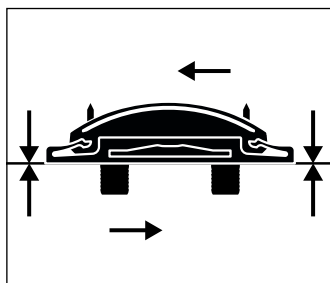
## Insertion

Insertion entre deux faces fixes ou surfaces grâce à la rainure de guidage



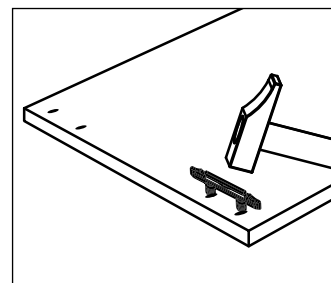
## Invisible

Rainure de guidage en retrait d'un côté afin de cacher les éléments d'assemblage



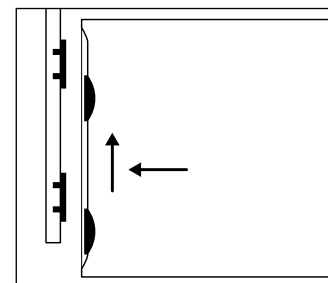
## Serre le raccord

Insertion sans résistance pratiquement jusqu'au serrement



## Montage rapide

Pose rapide des éléments d'assemblage sans colle après le transport. Perçages possibles dans la surface avec CNC sans agrégat angulaire



## Poser et faire glisser

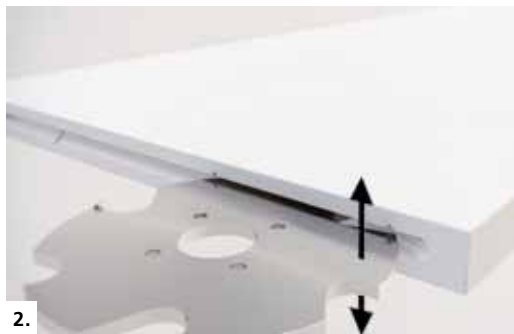
Rainure de guidage en retrait des deux côtés afin de cacher complètement les éléments d'assemblage des meubles

# Principe de fonctionnement

Vous trouverez la vidéo du Divario P-18 sur [www.lamello.ch](http://www.lamello.ch)



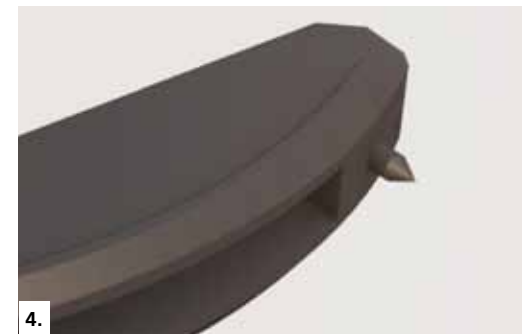
1. Rainure de guidage avec la Zeta P2 / CNC



2. Fraiser la rainure P-System



3. Insérer le Divario P-18



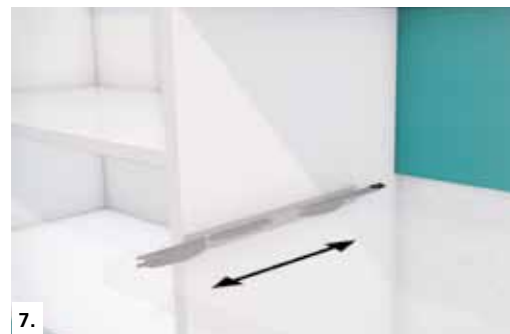
4. Enfoncer les tiges



5. Forages Ø 8 mm



6. Monter le Divario P-18

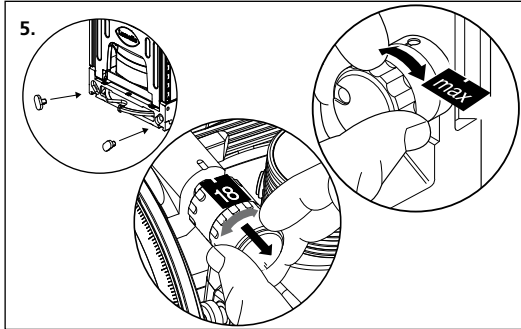
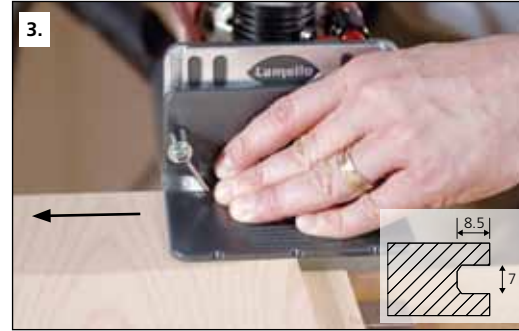
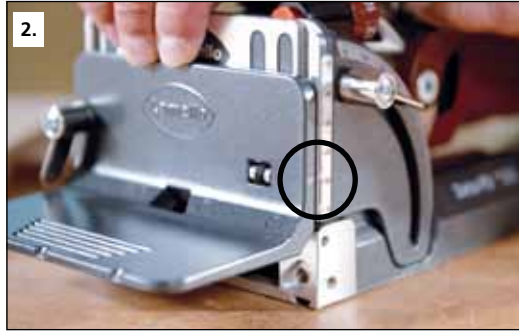
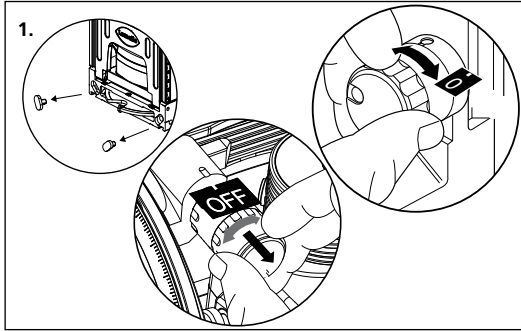


7. Insérer la tablette



8. Assemblage invisible, serré

# Installation avec Zeta P2



Réaliser les perçages Ø 8 x 32 mm en alternative avec

CNC	Blum Minipress	Mafell Tourillonneuses double



«Je suis ravi que le système Divario P-18 se prête aussi bien à la production hautement mécanisée avec la technologie CNC qu'à la fabrication artisanale.»

Christoph Foreman, Chef de produit Lamello AG



hülsta, D-48702 Stadtlohn

L'excellence en matière de meubles. Les parois de fond et de séparation sont fermement assemblées sans laisser apparaître de jointure.





« Il est ainsi possible de transporter séparément les pièces de grandes tailles qui peuvent ensuite être assemblées efficacement sur site en effectuant une simple opération d'insertion. »

Adolf Fink, Directeur Gérant de la menuiserie Fink, Langen bei Bregenz, Autriche

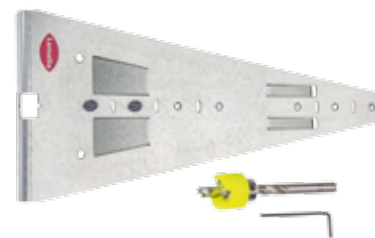


## Divario P-18



Divario P-18	N° art.
Starterset, 80 paires incl. outil d'installation .....	145550S
Carton de 80 paires .....	145550
Carton de 300 paires.....	145560
Carton de 1000 paires.....	145570

Outil de montage Divario P-18	N° art.
pour l'ancrage dans la pièce à usiner .....	125500



Gabarit de marquage Divario P-18	N° art.
avec foret, pointe de centrage, régleur de profondeur et molette pour un perçage manuel précis.....	125510

## Zeta P2



Zeta P2	N° art.
avec fraise rainure profilée MD .....	101402
avec fraise rainure profilée diamant .....	101402D

# Autres produits P-System

Tenso P-14



paire	N° art.
80	<b>145410</b>
300	<b>145420</b>
1000	<b>145431</b>

Clamex P Medius 14/10



paire	N° art.
80	<b>145370</b>
300	<b>145371</b>
1000	<b>145357</b>

Clamex P-14



paire	N° art.
80	<b>145334</b>
300	<b>145346</b>
1000	<b>145356</b>

Clamex P-10



paire	N° art.
80	<b>145372</b>
300	<b>145373</b>
1000	<b>145374</b>

Bisco P-14



pièces	N° art.
80	<b>145301</b>
300	<b>145302</b>
1000	<b>145303</b>

Bisco P-10



pièces	N° art.
80	<b>145304</b>
300	<b>145305</b>

- Je souhaite une **démonstration** du P-System / Divario P-18
- Oui, je souhaite **tester la Zeta P2!**
- Oui, je m'intéresse à **l'utilisation de P-System avec CNC**, veuillez me contacter
- Envoyez-moi la **brochure P-System**
- Envoyez-moi le **catalogue Lamello**

Entreprise

Nom

Prénom

Rue

Code postal / ville

Téléphone

Fax

E-Mail



**Innovet et  
assembler**

**Lamello AG**  
**Verbindungstechnik**  
Hauptstrasse 149  
CH-4416 Bubendorf

T 061 935 36 36  
F 061 935 36 06  
info@lamello.ch  
www.lamello.ch