

Lamello

GRUPE
TRENOS

Clamex P-14 Flexus

P-System



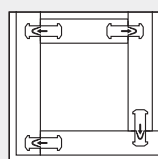
Élément d'assemblage de meuble démontable
avec tiges de positionnement flexibles

DISPONIBLE
À PARTIR DU
07.09.2020



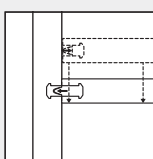
- **Ordre de montage souple**
- **Alignement simple**
- **Montage polyvalent**

Avantages



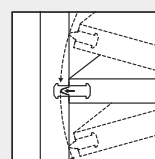
Ordre de montage souple

Les tiges de positionnement flexibles permettent de choisir librement l'ordre de montage



Alignement simple

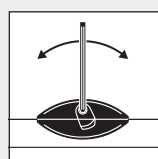
Les tiges de positionnement flexibles alignent la pièce et la maintiennent en position



Montage polyvalent

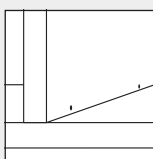
Les tiges de positionnement chanfreinées et flexibles permettent d'incliner la pièce dans un sens ou dans l'autre

Le Clamex P-14 Flexus présente tous les avantages du P-System !



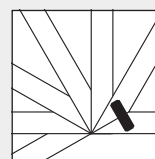
Démontable

Le levier rotatif permet d'ouvrir et fermer l'assemblage à l'infini



Esthétique

La petite ouverture à peine visible ($\varnothing = 6 \text{ mm}$) sert à ouvrir et fermer l'élément d'assemblage

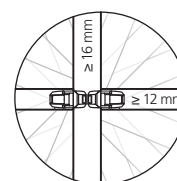
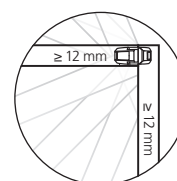
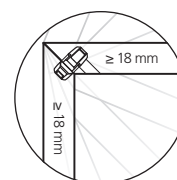


Polyvalent

La petite profondeur de l'élément permet des raccords en onglets de $22.5 - 180^\circ$ ainsi que des assemblages de surface, en angles et de cloisons

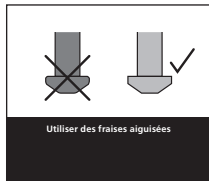
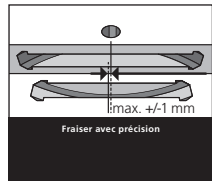
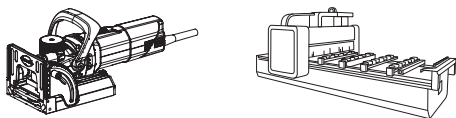
Applications

- **Meubles** : fond intermédiaire, paroi de séparation, trappe de visite, paroi arrière, armoire encastrée, meuble avec onglets à 90° (cube fermé avec assemblage en onglet, p. ex.), etc.
- **Assemblages de meubles** : assemblage en angle, assemblage de cloisons, différents angles
- **Matériaux de support** : panneau d'aggloméré, panneau MDF, panneau contreplaqué/multiplex, bois tendre, bois dur, etc.

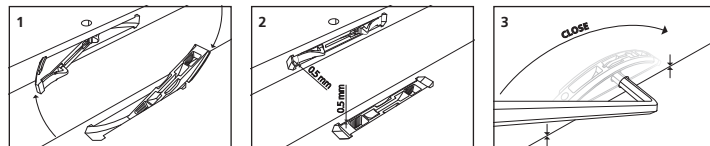


Le configurateur P-System sur notre page Internet
www.lamello.com/p-system-configurator

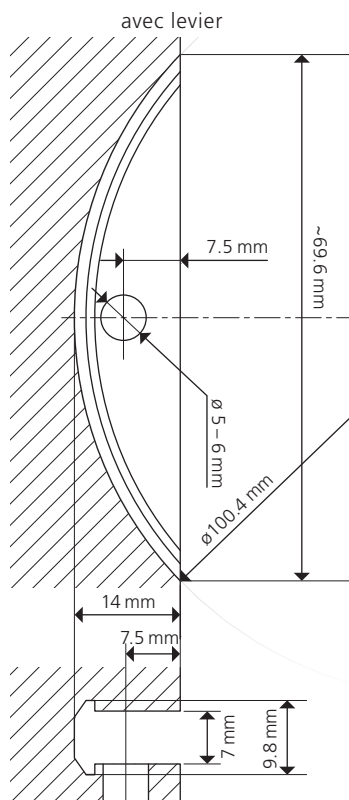
Usinage



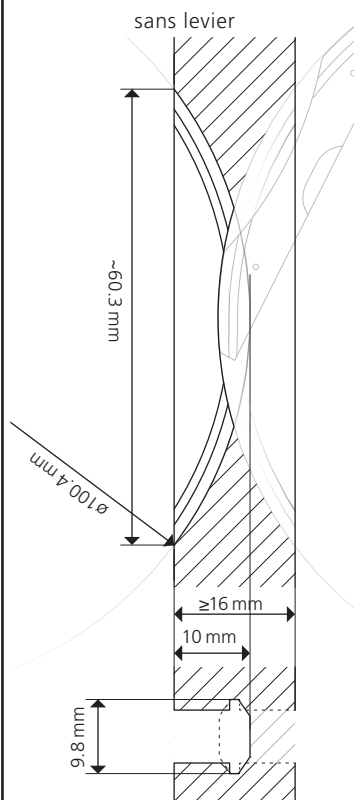
Montage de l'élément d'assemblage



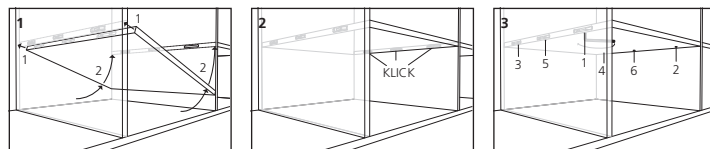
Clamex P-14 Flexus



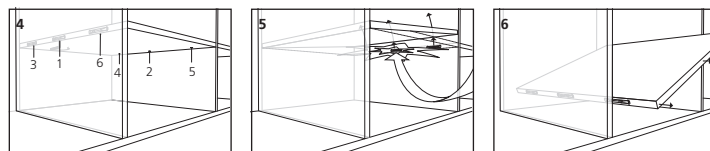
Clamex P-10 Medius



Montage de la tablette



Démontage de la tablette



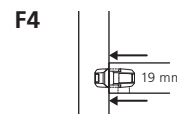
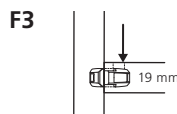
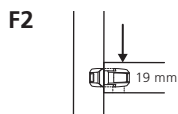
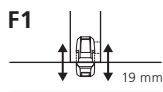
Informations techniques

Caractéristiques techniques

Taille :	64 × 13.5 × 9.7 mm / 52 × 7.5 × 9.7 mm
Fraise :	Ø 100.4 × 7 × 22 mm
Élément d'assemblage de matériaux :	Plastique renforcé par fibres de verre
Matériau du levier :	zinc moulé sous pression
Tolérance de montage :	long. ± 0 mm
Tolérance latérale :	radiale ± 1 mm

Résistance par élément d'assemblage sans tourillon (N)

	Panneau d'aggloméré	Panneau MDF	Hêtre
Résistance à la traction (F1)	~ 600	~ 720	~ 810
Résistance au cisaillement (F2/F3)	~ 460	~ 480	~ 1100
Force de serrage (F4)	~ 410	~ 410	~ 410



10 N ~ 1 kg, vérifié selon la norme DIN 68501

Articles

Paires	N° d'art.	Paires	N° d'art.	Paires	N° d'art.	Pièces mono-variété avec levier	N° d'art.
80 ×	145315	300 ×	145316	1000 ×	145317	2000 ×	145318