

## King Kombo Industriel 5 marches



Le King Kombo 5 marches offre une hauteur maximale d'accès de **2,4m en escabeau** et de **3,2m en extension**.

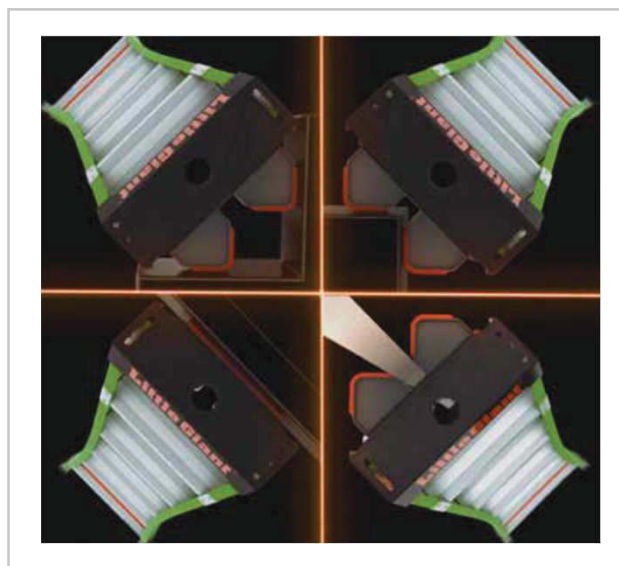
**3 en 1**, à la fois échelle d'appui, escabeau et échelle en extension.

En **fibre de verre isolée**.

Equipé du Wallpad rotatif pour prendre appuis sur les **murs et angles ouverts ou fermés**.

Equipé du système **GroundCue** pour réduire les risques d'accidents.

Pieds en caoutchouc **antidérapants** et renforcés.



Hauteur max en escabeau	170 cm
Hauteur d'accès max en escabeau	245 cm
Hauteur max en appui	180 cm
Hauteur d'accès max en appui	215 cm
Hauteur max en extension	300 cm
Hauteur d'accès max en extension	325 cm
Encombrement au sol en escabeau	64 x 18 cm
Dimensions de stockage (H x L x P)	184 x 64 x 18 cm
Poids	9,9 Kg
Norme	EN14183
Garantie	1 an

**KING KOMBO**

## King Kombo Industriel 5 marches

Le King Kombo 5 marches offre une hauteur maximale d'accès de **2,4m en escabeau** et de **3,2m en extension**.

Remplace les échelles extensibles traditionnelles massives, escabeaux et échelle d'appui par une seule échelle 3 en 1 à la fois légère et résistante.

Appui



Escabeau



Extension



Le WallPad rotatif permet d'utiliser l'échelle en appui de manière sécurisée et stable sur des angles ouverts ou fermés.



Le mécanisme se déverrouille facilement avec la paume de la main.

**Little  
Giant**

**KING KOMBO**

Le WallPad est composé d'une matière douce et souple qui évite d'endommager les revêtements tel que l'aluminium, les cloisons sèches et le stuc. De plus, cette matière offre une plus grande stabilité.



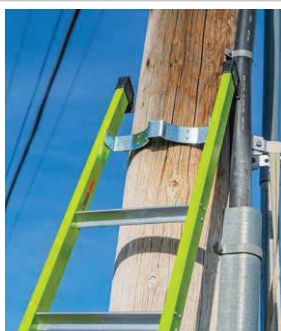
Equipé du système GroundCue, signal sonore prévenant l'utilisateur qu'il vient de poser le pied sur la dernière marche avant le sol.

Composé de fibre de verre isolée, robuste et légère, idéale pour un usage professionnel. Les montants en fibre de verre de couleur vert « Hi-Viz » breveté par Little Giant rendent le King Kombo ultra visible, afin d'éviter les accidents. Cette résine de fibre de verre est composée d'un inhibiteur d'UV lui permettant de résister aux intempéries pour une utilisation prolongée en extérieur.



Le montant de maintien est plus étroit, ce qui permet d'accéder à des espaces de travail restreint. La base du montant d'appuis est évasée pour plus de confort et de stabilité.

Les pieds en caoutchouc absorbent les chocs et protègent la fibre de verre des dommages et intempéries.



En position « extension », la V-bar permet de stabiliser l'échelle sur un angle ou sur un poteau.

**Little  
Giant**

**KING KOMBO**