

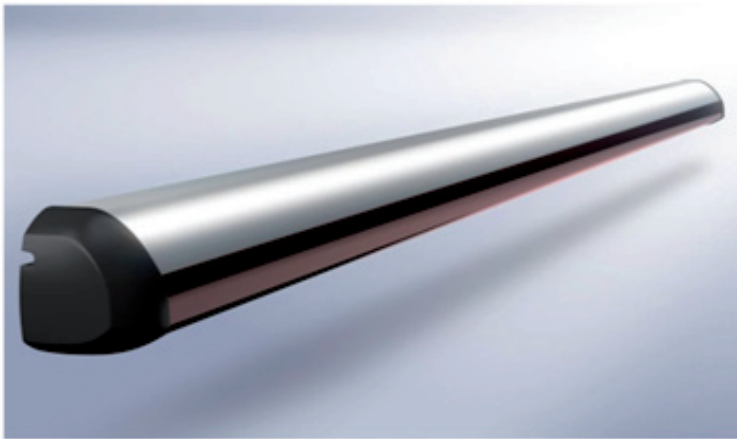
NOUVEAUX PRODUITS

SYSTÈMES DE PORTES AUTOMATIQUES

SENSOR DE SÉCURITÉ GC 338

- nouveau standard GEZE

Sensor de sécurité GC 338



Notre nouveau sensor GC 338 devient le standard pour tous nos mécanismes de portes automatiques battantes et portes tambour.

1. Avantages technologiques

Le GC 338 est compatible avec toutes les surfaces et types de sol, même les plus difficiles. Du caillebotis métallique aux sols brillants, sombres, absorbants et réfléchissants, il offre une protection fiable et sûre aux utilisateurs jusqu'à 3.5 m.

Détection murale

- Premier sensor au monde avec fonction de reconnaissance murale
- Protection jusqu'au mur

Économies d'énergie et augmentation du cycle de vie

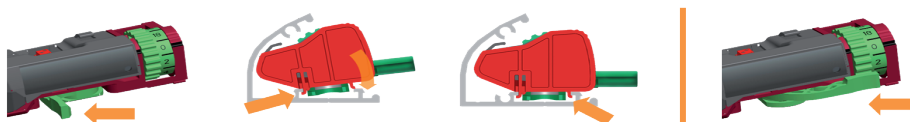
- Premier sensor au monde à se mettre en veille si aucune utilisation
- Nécessité de seulement 1/3 d'alimentation en énergie courante

2. Conformité à la norme DIN 18650 et à la norme NF EN 16005

Le GC 338 est conforme à **DIN 18650** (usine) et peut être utilisé pour des surfaces difficiles et également en hors-circuit **jusqu'à 3,5m**. Ce qui correspond à 0,5m de plus que les autres sensors. Le GC 338 est également conforme à la norme **NF EN 16005** applicable le 10/04/2013.

3. Avantage de l'installation

Grâce au mécanisme innovant SNAP IN, les modules peut être facilement montés sans aucun outil.



4. Avantage de la mise en service

Les modules GC 338 s'ajustent facilement et parfaitement à l'interface et s'adapte automatiquement et instantanément aux conditions environnementales.

- Alimentation complète par une interface multifonctionnelle
- Programmation du sensor "intelligent" par un seul bouton

Réf.	Désignation
142219	Sensor de sécurité GC 338 (2 capteurs), L=1200 mm, EV1
142826	Sensor de sécurité GC 338 (2 capteurs), L=1200 mm, RAL 9016
142825	Sensor de sécurité C 338 (2 capteurs), L=1200 mm, Autres RAL
142757	Sensor de sécurité GC 338 (2 capteurs), L=1500 mm, EV1
142828	Sensor de sécurité GC 338 (2 capteurs), L=1500 mm, RAL 9016
142827	Sensor de sécurité GC 338 (2 capteurs), L=1500 mm, Autres RAL

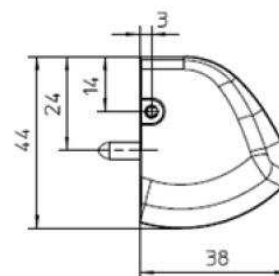
Le sensor de sécurité est fourni en pack complet comprenant tous les éléments nécessaires pour une porte battante.



Sensor de sécurité GC 338

Dimensions

Le sensor de sécurité GC 338 a les dimensions suivantes :
(L x H x P): 1200 mm / 1500 mm (peut être réduit) x 44 mm x 38 mm
 Un powerpoint plus détaillé sera disponible prochainement.

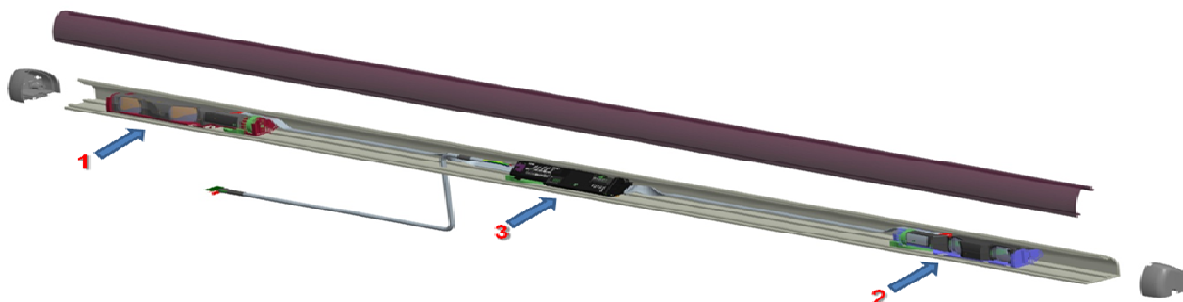


Info

GC 338 utilise le même profilé que AIR 16, GC 335 et GC 332.

Accessoires

Réf.	Désignation
142227	Capot de protection contre la pluie GC 338 L=1200 mm
142232	Capot de protection contre la pluie GC 338 L=1500 mm

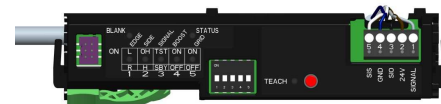
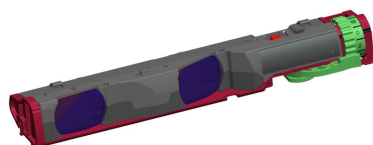
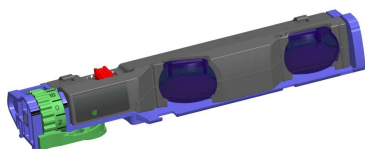


Kit pour 1200 mm

- 2x émetteurs (1)
- 2x récepteurs (2)
- 1x logique (platine d'interconnexion)(3)

Kit pour 1500 mm

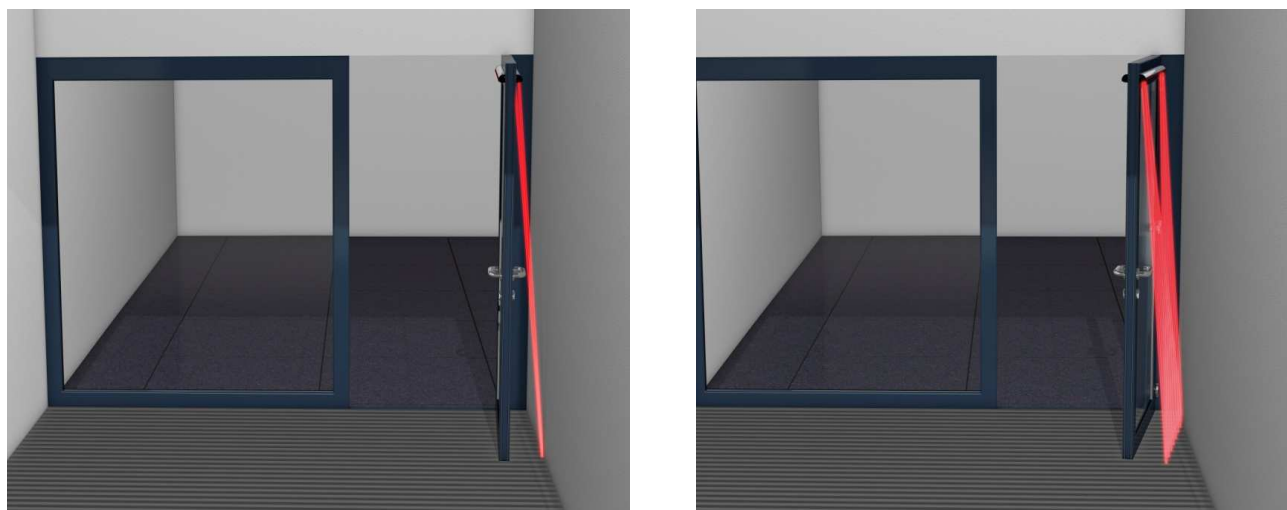
- 4x émetteurs (1)
- 4x récepteurs (2)
- 1x logique (platine d'interconnexion (3))



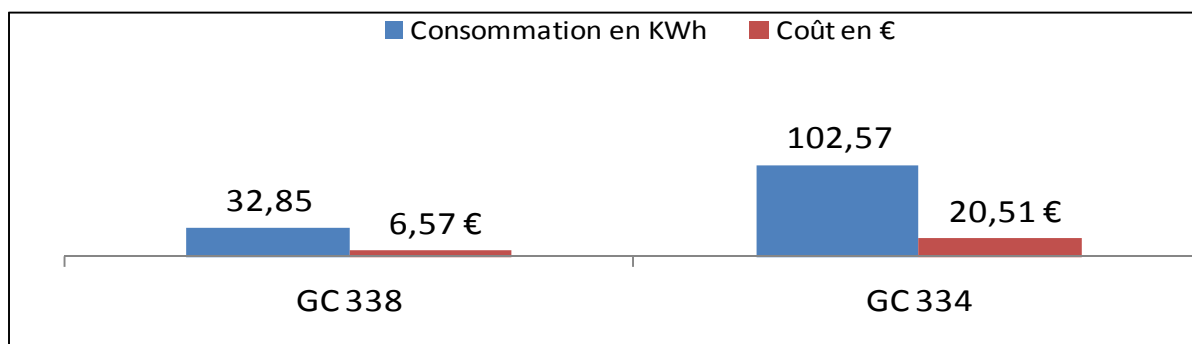
Sensor de sécurité GC 338

Illustrations

Le GC 338 est le seul sensor au monde à reconnaître un mur :



Comparaison avec le GC 334



GC 338	GC 334
Consommation absorbée 200 mA (en service)	Consommation absorbée 390 mA (tout le temps)
Consommation absorbée 100 mA (en veille)	Consommation par an : 102,57 kWh
Consommation par an (en service) : 52,56 kWh	
Consommation par an (avec mode veille) : 32,85 kWh	

USPs

- ✓ Premier sensor à pouvoir se mettre en veille s'il n'y a pas d'utilisation
- ✓ Champ de sécurité flexible
- ✓ Détection d'obstacle + commande d'ouverture
- ✓ Montage très facile
- + Pour les portes tambour : 3 x GC 338 au lieu de 9 x GC 334

