

COLLAGE DES DALLES ET BANDES PODOTACTILES À LA COLLE RÉSINE CORN1/CORT1

ALERTE PODOTACTILE
DALLE RÉSINE DP4R/DP6R
DALLE MINÉRALE DP4M

GUIDAGE PODOTACTILE
BANDE RÉSINE BG3R/BG4R
BANDE MINÉRALE BG3M/BG4M



USAGE
EXTÉRIEUR



TEMPS DE POSE
1 H POUR
5 DALLES/BANDES



TEMPÉRATURES D'APPLICATION
+10 °C À +25 °C



REMISE EN SERVICE
APRÈS 1 H



AVANTAGES / BÉNÉFICES

La fixation par collage garantit la parfaite conformabilité du produit sur des sols extérieurs légèrement structurés.

SOLS COMPATIBLES

Enrobés, bétons et tous types de sols hors pavage.
Utilisation de notre primaire PRB1 sur béton.

TRAFIC SUPPORTÉ

Type : piétonnier.
Passage : normal (DP4R/DP6R, BG3R/BG4R)
à intense (DP4M, BG3M/BG4M).

LE CONSEIL PROOPLE

Dans une démarche RSE, pensez à l'adhésivage qui élimine les risques santé pour les opérateurs et la gestion des déchets dangereux.

MATÉRIEL NÉCESSAIRE

SÉCURISATION

Équipement de protection individuelle
Équipement de signalisation

PRÉPARATION

Produits de nettoyage
Outils d'implantation

POSE

Outils de pose
Produits de pose

MISE EN OEUVRE

SÉCURISATION

Balilage du chantier

PRÉPARATION

Nettoyage du sol
Implantation
Pose du produit

POSE

Pose du produit
Remise en service
Traitement des déchets

COLLAGE DES DALLES ET BANDES PODOTACTILES À LA COLLE RÉSINE CORN1/CORT1

ALERTE PODOTACTILE
 DALLE RÉSINE DP4R/DP6R
 DALLE MINÉRALE DP4M

GUIDAGE PODOTACTILE
 BANDE RÉSINE BG3R/BG4R
 BANDE MINÉRALE BG3M/BG4M



Stockez les produits dans leur emballage d'origine dans un lieu sec et ventilé entre +5 et +30 °C. Ils doivent être utilisés sous un an à compter de leur réception. Stockez la colle dans un local tempéré. Sa durée de péremption est de 12 mois.

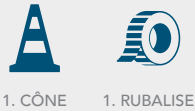
MATÉRIEL NÉCESSAIRE*

SÉCURISATION (étape 1)

ÉQUIPEMENT DE PROTECTION INDIVIDUELLE



ÉQUIPEMENT DE SIGNALISATION



PRÉPARATION (étapes 2 à 4)

PRODUITS DE NETTOYAGE



OUTILS D'IMPLANTATION



POSE (étapes 5 à 12)

OUTILS DE POSE



PRODUITS DE POSE



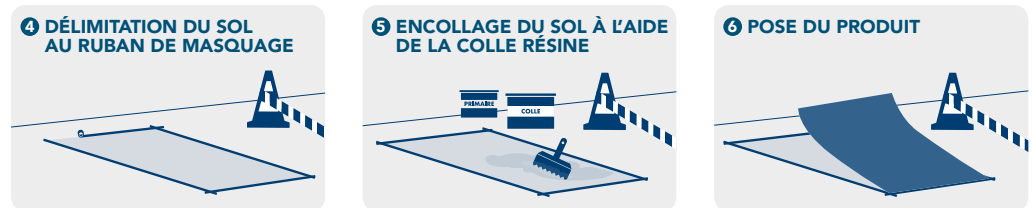
5. COLLE RÉSINE MÉTHACRYLATE CORN1/CORT1 5. PRIMAIRE PRB1

MISE EN OEUVRE

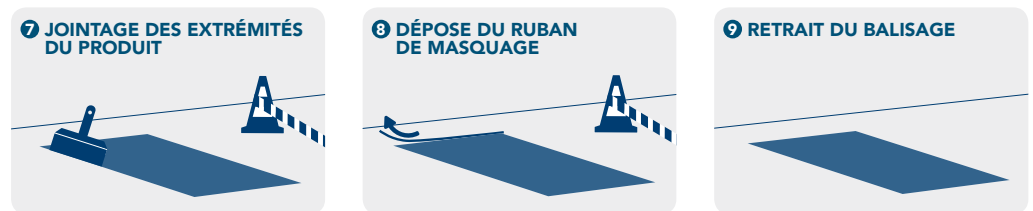
Afin d'implanter votre produit en toute conformité, référez-vous à notre guide pratique ainsi qu'aux lois, normes et recommandations en vigueur. Consultez-nous. Sur enrobé et béton neufs, appliquez les produits après 3-4 semaines (période de déshuilage de l'enrobé et de séchage définitif du béton).



Signalez la zone à protéger durant les travaux. Évacuez les poussières à la surface du sol. Séchez le sol si besoin. Veillez à respecter les lois, normes et recommandations d'implantation en vigueur.



Délimitez le contour de la zone de pose. Prévoyez 1 cm de plus que les dimensions du produit. Sur béton, appliquez tout d'abord le primaire PRB1. Appliquez la colle CORN1 ou CORT1 sur le sol à raison de 3 kg/m². Référez-vous aux fiches techniques de la colle et du primaire pour plus d'informations.



Fermez le joint de colle sur tout le pourtour du produit à l'aide de la spatule lisse. Retirez le ruban préalablement disposé sur le sol après 15 min environ. Laissez sécher la colle. Référez-vous à sa fiche technique pour respecter les temps de séchage (en moyenne 1 heure). Retirez la signalisation.



La zone peut être rouverte au trafic. Triez vos déchets (plastiques, cartons, produits chimiques, ...).

* Chaque accessoire est numéroté. Son chiffre correspond à l'étape de mise en oeuvre durant laquelle il doit être utilisé.