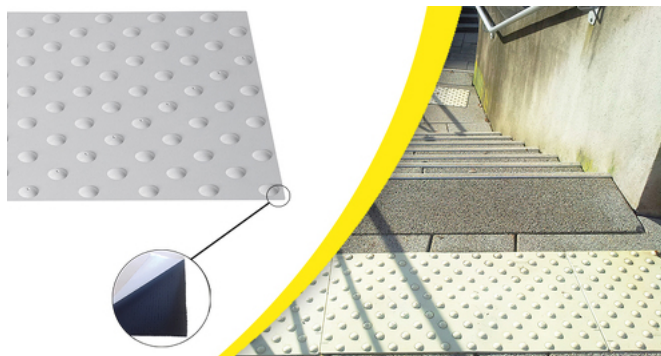


ACCESSIBILITE DES
PMR

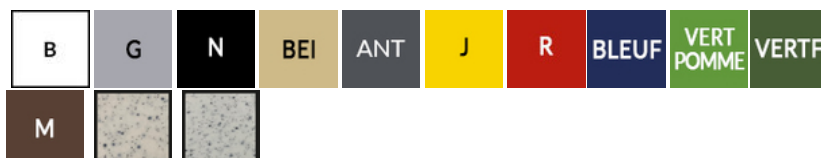
630054

B.E.V. EXTERIEUR WACCESS - 400mm x 445mm

Les BEV extérieures ont une très bonne résistance aux UV
Plusieurs versions sont disponibles : à coller, auto-adhésif
extérieur ou à visser. Deux finitions : lisse ou larmée.



NUANCIER DE COULEUR



CARACTERISTIQUES

Ref racine : 630054

Couleurs principales : blanc, gris, noir, anthracite, jaune, rouge

Couleurs avec minimum de commande : 60 pièces minimum : Beige, Bleu foncé, Vert pomme, Vert foncé, Marron

Environnement : Extérieur

Matière : COMPOUND VINYLIQUE

Spécificités : Lisse avec temoins d'usure

Mode de pose : À coller, Découpable au cutter

Liste des produits associés :

801522;801520;801521;801533

Nombre de produits collés avec 801 520 : 4

Nombre de produits collés avec 801 521 : 20

Emplacement protection : Palier <1,80m dalle positionnée à 28 cm du dernier nez de marche et Palier >1,80m dalle positionnée à 50 cm du dernier nez de marche

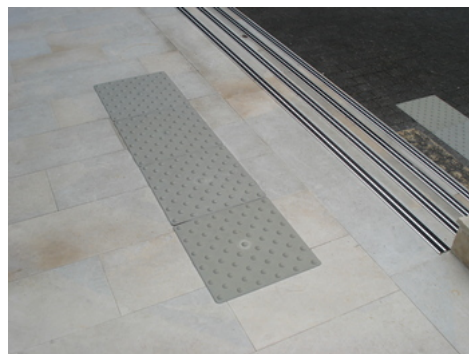
CARACTÉRISTIQUES TECHNIQUES

Poids net (kg) : 0.89

Faiblesse chimique : Acétone, Chlore, Ether, Méthyléthylcétone

Résistance produits chimique : Eau de javel, Ethylène glycol, Huiles végétales, Huiles hydrauliques, Huiles de graissage, Hydroxyde de sodium (soude caustique)

Produits complémentaires : Colle bicomposant 1 ou 5 kg (801 520 et 801 521), Nettoyant 801 522



DIMENSIONS

Dimensions (L*I*H en mm) : 445 x 400 x 7 mm

Épaisseur (mm) : 7

Largeur (mm) : 400

Longueur (mm) : 445

NORMES APPLICABLES

NF P98-351

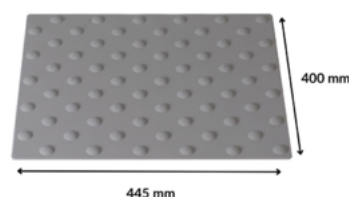
DÉCLINAISONS :

Référence	Désignation Divalto	EAN	Couleur
630054ANT	B.E.V. EXTERIEUR WACCESS - 400mm x 445mm ANTHRACITE	3664336046414	Anthracite
630054B	B.E.V. EXTERIEUR WACCESS - 400mm x 445mm BLANC	3664336039638	Blanc
630054G	B.E.V. EXTERIEUR WACCESS - 400mm x 445mm GRIS	3664336039652	Gris
630054N	B.E.V. EXTERIEUR WACCESS - 400mm x 445mm NOIR	3664336039669	Noir
630054R	B.E.V. EXTERIEUR WACCESS - 400mm x 445mm ROUGE	3664336070808	Rouge
630054J	B.E.V. EXTERIEUR WACCESS - 400mm x 445mm JAUNE	3664336070815	Jaune

CONDITIONNEMENT

60 pièces minimum : Beige, Bleu foncé, Vert pomme, Vert foncé, Marron

Référence	PCB	Unité
630054ANT	10	Pièce
630054B	10	Pièce
630054G	10	Pièce
630054N	10	Pièce
630054R	10	Pièce
630054J	10	Pièce



LOGISTIQUE

Pays d'origine	Code douanier	Poids brut (kg)	Type de conditionnement
France	39181090	0.979	Carton le plus adapté

DOMAINES D'UTILISATION

Tous types d'établissements,
Etablissements recevants du public
(ERP)

WATTRECYCLE : NON



Extérieur

TEXTE DE LOI

Arrêté du 1er aout 2006 - art. 7.01

“En haut d'un escalier, un revêtement de sol doit permettre l'éveil à la vigilance à une distance de 0,50 m de la première marche grâce à un contraste visuel et tactile”.

Decret 8006-1657 du 21/12/2006 "L'implantation de bandes podotactiles est obligatoire aux abords de trottoir des passages piétons."