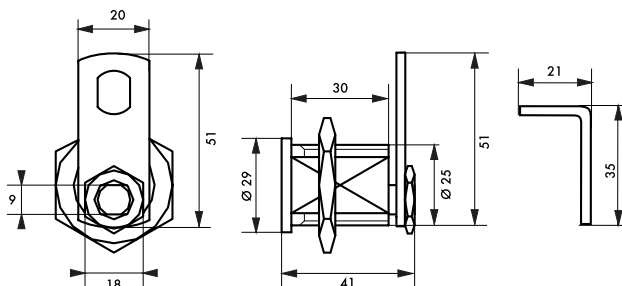


Batteuse / CAME PLATE

PROTECT



Description/Description/Descripción

Corps laiton. Mécanisme à goupilles. Ouverture par clé passe de l'agent des P.T.T. pour réf : 028299, 028301 et 128331. Pour épaisseur 23 mm maxi. 2 clés en acier nickelé. Ecrou de fixation. Came plate n°3

Brass body. Pin mechanism. Opening by the masterkey of the postal service agent. Flat came for 23 mm thickness. 2 nickel plated steel keys. Fixing nut. Came n°3.

Cuerpo de latón. Mecanismo de pasadores. Apertura mediante llave de paso del cartero. Leva plana para 23 mm de espesor. 2 llaves de acero niquelado. Tuerca de fijación. Leva n°3.

Finition/Finish/Acabado

Chromé

Chrome plated

Latón o niquelado

Version/Option/Versión

128331 - Cames n°1 et 5, double rainurage avec fourchette. Tout laiton

128331 - Cam n°1 and 5, double grooving with ranges. All brass

128331 - Levas n°5, doble ranurado con rango. Latón.

Utilisation/Use/Utilización

Boîte aux lettres compatible avec la distribution postale

Mailbox compatible with postal delivery

Buzón compatible con el envío postal

Designation	Boite	Colis.	Prix	Sachet	Colis.	Prix	Brochable					Colis.	Prix
							France	Euro 1	Euro 2	Euro 3	Euro 4		
Batteuse postale lisse 5G pour ép. maxi 1,2 mm, 2 cames, 2 clés	00028299	10	-	-	-	-	00128299	-	-	-	-	10	-
Batteuse postale fileté pour ép. maxi 23 mm, 2 cames, 2 clés	00028301	10	-	00928301 E	20	-	00128301	-	-	-	-	10	-

⚠ Non stocké/Non-stored/Producto no estocado - ☑ Sur stock Europe Zone 1 et Zone 2, nous consulter pour délai d'approvisionnement - E Epuisement/Stock depletion/Agotamiento del stock