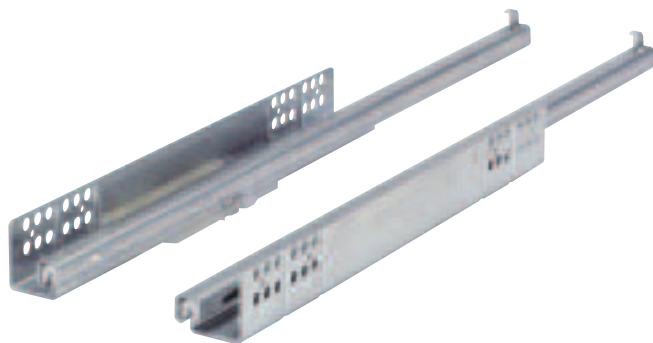


Quadro 30

Coulisse à sortie partielle pour tiroirs en bois

Montage par glissement/STOP-CONTROL

Capacité de charge 300 N

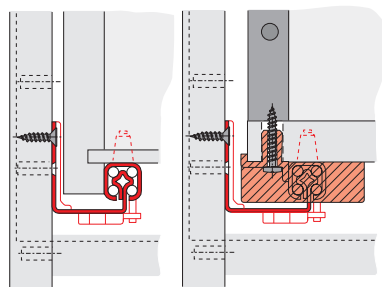


- capacité de charge 300 N
- parfaites stabilités latérale et en hauteur. Les chemins de roulement résistants offrent un guidage optimal aux billes en acier: précis et fidèle.
- sans entretien grâce au côté auto-nettoyant des chemins de roulement.
- **fermeture en douceur avec STOP-CONTROL** – le retour à ressort contrôlé, indépendant de la charge ferme le tiroir de manière sûre et autonome, la force de retour dépend de la longueur de tiroir et de la charge et est déterminée en fonction du poids du tiroir. Le système de blocage en position fermée empêche toute ouverture intempestive.
- **montage par glissement** – simplement poser le tiroir sur le rail de glisser, c'est terminé!
- **flexibilité grâce au système interchangeable** – Changement de coulisse Quadro à sortie partielle et totale sans modification des dimensions de caisson, de tiroir ou de façade!

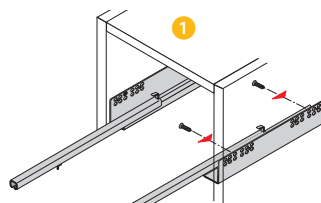
Désignation / Longueur nominale mm	Référence Largeur de montage EB 20	Qté	Profondeur de caisson minimum mm	Ecartement de trous mm	Perte à la sortie mm
Quadro 30/250	072 904	5 jeux	263	160	50
Quadro 30/280	048 901	5 jeux	293	160	50
Quadro 30/300	072 905	5 jeux	313	160	50
Quadro 30/320	048 902	5 jeux	333	192	62
Quadro 30/350	073 210	5 jeux	363	192	62
Quadro 30/380	048 903	5 jeux	393	224	62
Quadro 30/400	073 211	5 jeux	413	224	74
Quadro 30/420*	033 686	5 jeux	433	224	74
Quadro 30/450	073 212	5 jeux	463	256	86
Quadro 30/480*	047 481	5 jeux	493	256	86
Quadro 30/500*	033 687	5 jeux	513	288	98
Quadro 30/520*	047 482	5 jeux	533	288	98
Quadro 30/550	073 214	5 jeux	563	320	98
Quadro 30/580*	048 904	5 jeux	593	352	110
Quadro 30/600	073 215	5 jeux	613	352	110
Quadro 30/650	073 216	5 jeux	663	384	134

Profils spéciaux en acier zingué, logement à billes en plastique amortissant les bruits avec billes d'acier de précision.

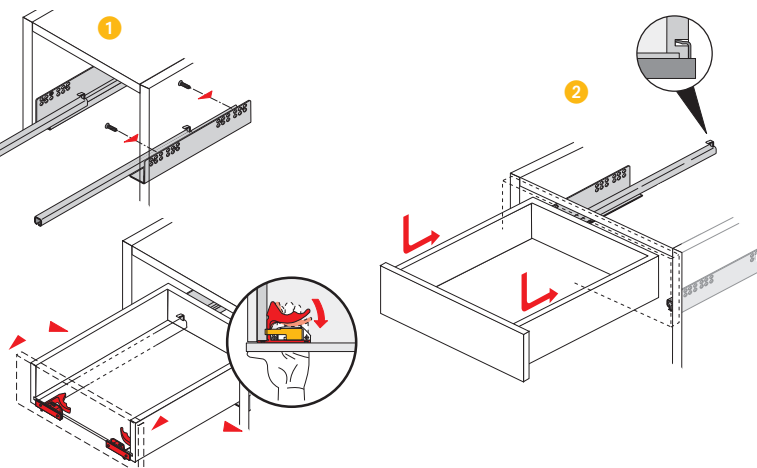
Application de la **Quadro 30** avec tiroir à profils en bois et entourage combiné chrome* – voir groupe 9.



Montage



Démontage



Aides de façonnage/Gabarits de perçage, voir groupe 2