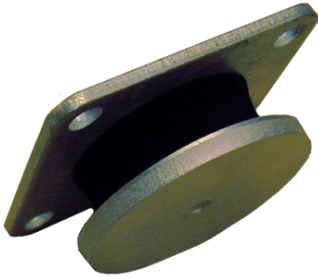


**PLAQUE POLAIRE EQUIPEE FIXE OU ORIENTABLE**  
**FIXED OR ROTATING EQUIPPED KEEPER PLATE**

Plaque polaire équipée  
*Equipped keeper-plate*  
 (V7PPE110000) PPE

Plaque polaire équipée orientable  
*Rotating equipped keeper-plate*  
 (V7PPEO10000) PPEO



- ⇒ Angle de montage ≤ 10°
- ⇒ Plaque polaire Ø 50 zingué blanc
- ⇒ fixation par 4 vis Ø 6 mm

- ⇒ Angle de montage ≤ 60°
- ⇒ Plaque polaire Ø 50 zingué blanc
- ⇒ fixation par 4 vis Ø 5 mm

- ⇒ *Mounting angle ≤ 10°*
- ⇒ *Ø 50 keeper plate coated with white zinc*
- ⇒ *Mounted with 4 screws with Ø 6 mm*

- ⇒ *Mounting angle ≤ 60°*
- ⇒ *Ø 50 keeper plate coated with white zinc*
- ⇒ *Mounted with 4 screws with Ø 5 mm*

**DESCRIPTION / DESCRIPTION**

- ⇒ Plaque polaire équipée fixe ou orientable pour ventouses à rupture réf: V7Rxxx (vendue séparément)
- ⇒ *Rotating or fixed Equipped keeper-plate for safety hold magnets ref. V7Rxxx (sold separately).*

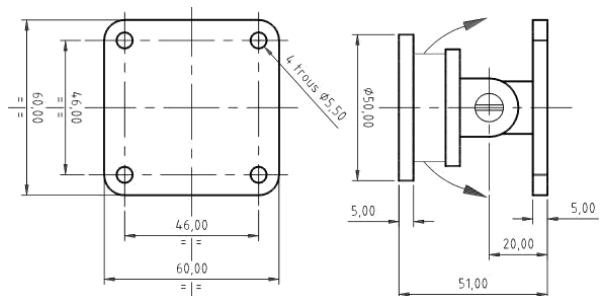
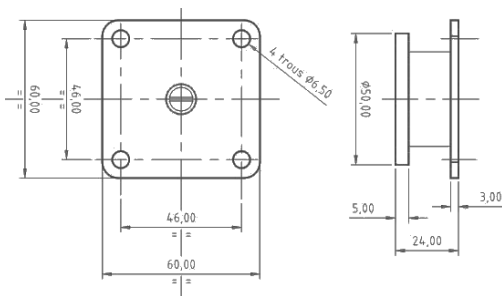
**ENCOMBREMENT / DIMENSION**

PPE

PPEO

Vue de face / *Front view*    Vue du dessus / *Top view*

Vue de face / *Front view*    Vue du dessus / *Top view*



Z.I. des Petits Prés, Route de Balagny - 60250 MOUY (France)  
 Tél. : +33 (0)3 44 31 15 15 - Fax : +33 (0)3 44 26 43 73  
[www.tec-automatismes.com](http://www.tec-automatismes.com)

**Document non-contractuel - Caractéristiques à se faire confirmer avant commande**  
**Non-contractual document - Characteristics to be confirmed before order**