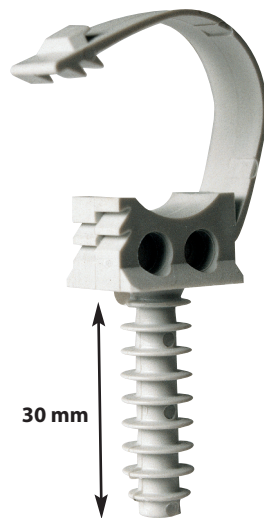


# FICHE TECHNIQUE

## FIX-RING +<sup>®</sup>



*Breveté*



Outil de pose fourni

### CARACTÉRISTIQUES

- Pour la fixation de tubes électriques
- Fabriqué avec la matière utilisée pour les produits électriques
- Pose et démontage possible avec un marteau et un tournevis
- 100% nylon - Polyamide 6 - Stabilisé UV - Ignifugé

### BOÎTES

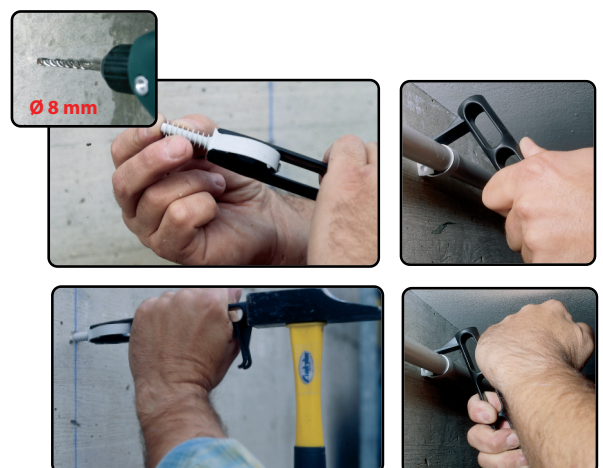
Désignation	Référence	Boîte de	Ø perçage	Carton de
Fix-Ring + Ø 16	A311000	100	8	16 boîtes
Fix-Ring + Ø 20	A311500	100	8	16 boîtes
Fix-Ring + Ø 25	A312000	75	8	16 boîtes

### SACHETS

Désignation	Référence	Sachet de	Ø perçage	Carton de
Fix-Ring + Ø 16	A863910	25	8	10 sachets
Fix-Ring + Ø 20	A863930	25	8	10 sachets
Fix-Ring + Ø 25	A863960	25	8	10 sachets

Désignation	Référence	Sachet de	Ø perçage	Carton de
Fix-Ring + Ø 16	A863962	5	8	10 sachets
Fix-Ring + Ø 20	A863964	5	8	10 sachets
Fix-Ring + Ø 25	A863966	5	8	10 sachets

### MODE DE POSE



### APPLICATIONS

