

Square / cheville nylon à frapper



AVANTAGES

- Très bonne résistance dans le béton cellulaire.
- Fabriqué en composite verre et nylon.
- Sans perçage préalable.
- Se pose par simple frappe.
- Accepte les vis à bois de diamètre 3,5 à 6mm.

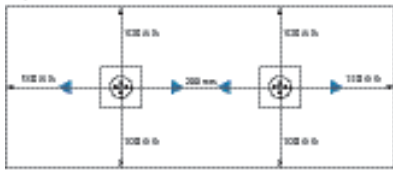
CHARGES DE RUPTURE SUIVANT LE Ø DE VIS (daN)

MATÉRIAUX	Ø3.5	Ø4.5	Ø5.0	Ø6.0
BÉTON CELLULAIRE 475 kg/m ³	80	90	120	170
BÉTON CELLULAIRE 650 kg/m ³	120	190	200	270

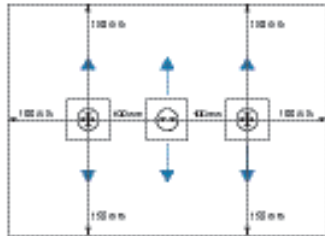
DONNÉES TECHNIQUES

RÉFÉRENCE	l	Ø _{vis}
SQUARE	65	3,5-6,0

→ DISTANCE RECOMMANDÉE POUR UNE ÉMERSION HORIZONTALE*

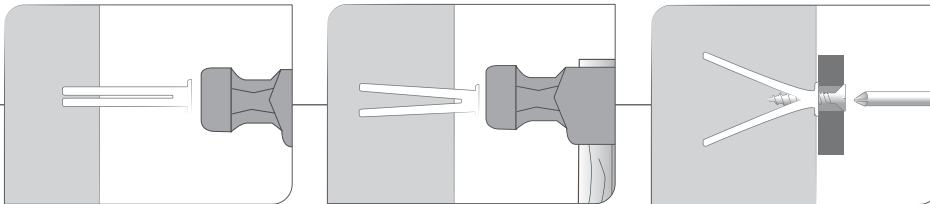


→ DISTANCE RECOMMANDÉE POUR UNE ÉMERSION VERTICALE*

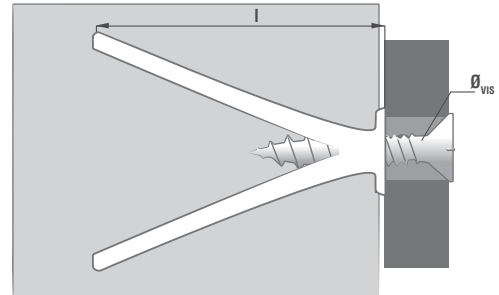


*En fonction de la résistance caractéristique du béton.

MISE EN OEUVRE



SCHEMA TECHNIQUE



l = LONGUEUR (MM)
Ø_{vis} = DIAMÈTRE DE VIS (MM)

