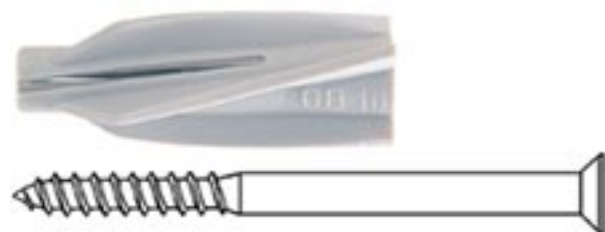


## Cheville GB



### Applications

#### **Agrément :**

- Béton cellulaire > PB2, PP2 (G2).

#### **Pour fixer :**

- Lampes
- Étagères murales légères
- Porte-serviette
- Armoires de toilette
- Boîtes aux lettres
- Suspensions florales
- Tringles à rideaux
- Bardage de façade et de toiture en bois ou en métal
- Plafonds suspendus
- Chemins de câbles

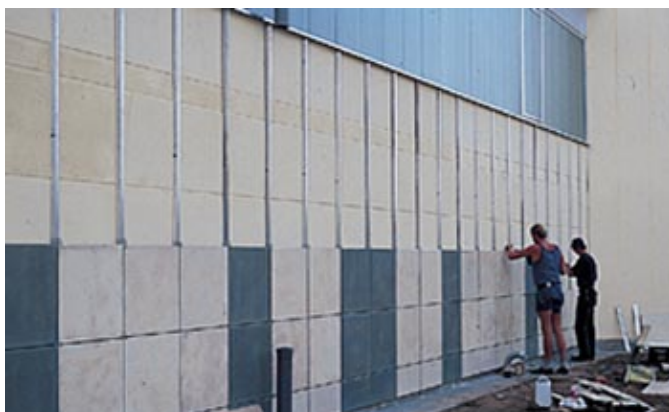
### Description

- Fixation spéciale pour le béton cellulaire
- Les nervures extérieures créent un verrouillage de forme dans le matériau de construction.
- La fixation atteint sa capacité de charge optimale uniquement lorsqu'elle est utilisée avec la vis de sécurité fischer pour des épaisseurs à fixer allant jusqu'à 280 mm.
- Les vis de sécurité en acier inoxydable A4 sont requises pour les applications en extérieur (comme les façades) ou dans les endroits humides.

#### **Avantages**

- L'installation simple et rapide de la cheville à frapper réduit le travail à fournir.
- La répartition idéale de la pression grâce aux nervures extérieures en spirale assure une bonne prise dans le béton cellulaire.
- Large gamme de vis pour des épaisseurs de fixation allant jusqu'à 280 mm.
- Agrément des services d'inspection du bâtiment : une garantie de sécurité élevée.

### Exemple d'application



### Mise en œuvre

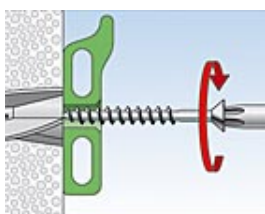
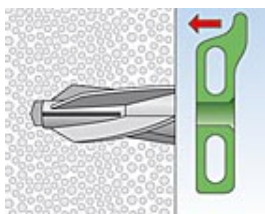
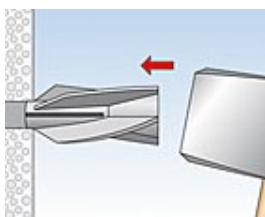
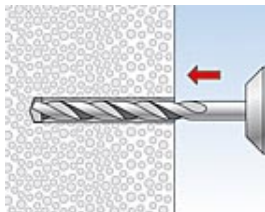
#### **Type d'installation**

- Installation affleurante

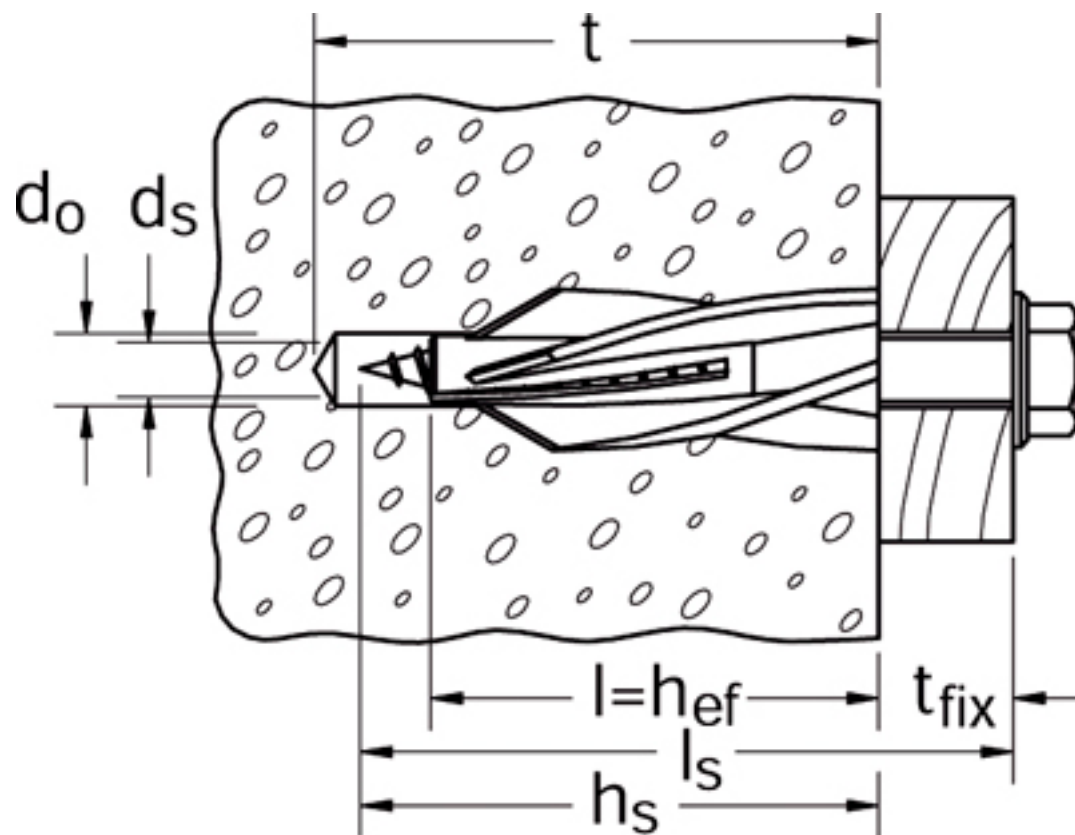
#### **Informations sur l'installation**

- Percez uniquement en rotation (sans percussion).
- A utiliser uniquement dans du béton cellulaire non enduit ; pour le béton cellulaire enduit, nous recommandons les modèles fischer S-H-R, FTP, FIS V.
- Nous conseillons d'utiliser une massette pour enfoncer l'ancrage.

- Longueur de vis requise = Longueur de la fixation  
+ Epaisseur de l'objet à fixer  
+ 1 x diamètre de la vis



Données techniques



Type	N° Code	<span style="color: blue;">■</span> ETA <span style="color: red;">●</span> DIBt	foret $d_0$ [mm]	prof. de perçage mini $h_1$ [mm]	longueur cheville = profondeur d'ancrage mini $l = h_{ef}$ [mm]	vis de sécurité fischer $d_s \times l_s$ [mm]	Boîte de [pièces]	carton de [pièces]	GTIN (code EAN)
GB 8	050491	●	8	60	50	5	25	600	4006209504918
GB 10	050492	●	10	65	55	7	20	480	4006209504925
GB 14	050493	●	14	90	75	10	10	240	4006209504932