

# Montage-instructies

## Technische gegevens

INVISBLE NEO S-5	
• Min. deurdikte	33 mm
• Aanbevolen min. deurdikte (met max. voorhout)	35 mm
• Deurgewicht (2 stuks) <sup>(1)</sup> tot	60 kg
• Deurgewicht (3 stuks) <sup>(1)</sup> tot	80 kg
• Hoogteregeling <sup>(2)</sup>	-2,5 / +2,5 mm
• Breedteregeling <sup>(2)</sup>	-1,0 / +5,0 mm
• Aandruk <sup>(2)</sup> (diepteregeling)	-1,0 / +1,0 mm
• Max. Voorhoutsafmeting	5 mm
• Brandwerendheid <sup>(3)</sup>	E30, EI,30, EI,30, EW30

INVISBLE NEO M-6	
• Min. deurdikte	36 mm
• Aanbevolen min. deurdikte (met max. voorhout)	40 mm
• Deurgewicht (2 stuks) <sup>(1)</sup> tot	80 kg
• Deurgewicht (3 stuks) <sup>(1)</sup> tot	100 kg
• Hoogteregeling <sup>(2)</sup>	-3,0 / +3,0 mm
• Breedteregeling <sup>(2)</sup>	-3,0 / +4,0 mm
• Aandruk <sup>(2)</sup> (diepteregeling)	-1,5 / +1,5 mm
• Max. Voorhoutsafmeting	6 mm
• Brandwerendheid <sup>(3)</sup>	E30, EI,30, EI,30, EW30

INVISBLE NEO L-7	
• Min. deurdikte	40 mm
• Aanbevolen min. deurdikte (met max. voorhout)	46 mm
• Deurgewicht (2 stuks) <sup>(1)</sup> tot	100 kg
• Deurgewicht (3 stuks) <sup>(1)</sup> tot	150 kg
• Hoogteregeling <sup>(2)</sup>	-3,0 / +3,0 mm
• Breedteregeling <sup>(2)</sup>	-3,0 / +4,0 mm
• Aandruk <sup>(2)</sup> (diepteregeling)	-1,5 / +1,5 mm
• Max. Voorhoutsafmeting	7 mm
• Brandwerendheid <sup>(3)</sup>	E30, EI,30, EI,30, EW30

<sup>(1)</sup> gebaseerd op een referentiedeur van 1000 x 2000 mm. Aantal nodig de scharnieren is afhankelijk van deurafmeting en deurgewicht.  
<sup>(2)</sup> neutrale stand fabrieksinstelling; standaard voor een van deurspeling van 2 mm  
<sup>(3)</sup> brandwerendheid volgens norm EN1634-1 : 2008 en geklassificeerd volgens EN13501-2:2007 voor toepassing houten deur en houten kader en voor toepassing houten deur en inox kader. Enkel met gebruik van de bijhorende interdenskit.

## Montagebenodigdheden

INVISBLE NEO S-5	
• Inbussleutel (meegeleverd in de verpakking)	SW3
• Voorbeeldschroeven (niet meegeleverd*)	
→ Voor toepassing in hout:	
- DIN 97 / DIN 7505	Ø 4 / Ø 4,5, L= 30
- DIN 7982	Ø 4,2, L= 32
- SPAX Z2	Ø 4 / Ø 4,5, L= 30
→ Voor toepassing in staal:	
- DIN 963 / DIN 965 / DIN 7991	M4 / M5, L= 20
→ Aantal	2 + 2

INVISBLE NEO M-6	
• Inbussleutel (meegeleverd in de verpakking)	SW4
• Voorbeeldschroeven (niet meegeleverd*)	
→ Voor toepassing in hout:	
- DIN 97 / DIN 7505	Ø 4,5 / Ø 5, L= 35
- DIN 7982	Ø 4,8, L= 32
- SPAX Z2	Ø 5, L= 35
→ Voor toepassing in staal:	
- DIN 963 / DIN 965 / DIN 7991	M5, L= 20
→ Aantal	2 + 2

INVISBLE NEO L-7	
• Inbussleutel (meegeleverd in de verpakking)	SW4
• Voorbeeldschroeven (niet meegeleverd*)	
→ Voor toepassing in hout:	
- DIN 97 / DIN 7505	Ø 4,5 / Ø 5, L= 35
- DIN 7982	Ø 4,8, L= 32
- SPAX Z2	Ø 5, L= 35
→ Voor toepassing in staal:	
- DIN 963 / DIN 965 / DIN 7991	M5, L= 20
→ Aantal	4 + 4

*Ter info: om eenvoudig en correct uit te frezen ontwikkelde Argent Alu het universeel argenta® freessjabloon*

*\*Gebruik geschikte schroeven afhankelijk van de ondergrond*

# Instructions de montage

## Caractéristiques techniques

INVISBLE NEO S-5	
• Epaisseur min. de la porte	33 mm
• Epaisseur min. de la porte recommandée (avec doublage maximal)	35 mm
• Poids de la porte (2 pièces) <sup>(1)</sup> jusque	60 kg
• Poids de la porte (3 pièces) <sup>(1)</sup> jusque	80 kg
• Réglage en hauteur <sup>(2)</sup>	-2,5 / +2,5 mm
• Réglage en largeur <sup>(2)</sup>	-1,0 / +5,0 mm
• Réglage en profondeur <sup>(2)</sup>	-1,0 / +1,0 mm
• Doublage max.	5 mm
• Résistance au feu <sup>(3)</sup>	E30, EI,30, EI,30, EW30

INVISBLE NEO M-6	
• Epaisseur min. de la porte	36 mm
• Epaisseur min. de la porte recommandée (avec doublage maximal)	40 mm
• Poids de la porte (2 pièces) <sup>(1)</sup> jusque	80 kg
• Poids de la porte (3 pièces) <sup>(1)</sup> jusque	100 kg
• Réglage en hauteur <sup>(2)</sup>	-3,0 / +3,0 mm
• Réglage en largeur <sup>(2)</sup>	-3,0 / +4,0 mm
• Réglage en profondeur <sup>(2)</sup>	-1,5 / +1,5 mm
• Doublage max.	6 mm
• Résistance au feu <sup>(3)</sup>	E30, EI,30, EI,30, EW30

INVISBLE NEO L-7	
• Epaisseur min. de la porte	40 mm
• Epaisseur min. de la porte recommandée (avec doublage maximal)	46 mm
• Poids de la porte (2 pièces) <sup>(1)</sup> jusque	100 kg
• Poids de la porte (3 pièces) <sup>(1)</sup> jusque	150 kg
• Réglage en hauteur <sup>(2)</sup>	-3,0 / +3,0 mm
• Réglage en largeur <sup>(2)</sup>	-3,0 / +4,0 mm
• Réglage en profondeur <sup>(2)</sup>	-1,5 / +1,5 mm
• Doublage max.	7 mm
• Résistance au feu <sup>(3)</sup>	E30, EI,30, EI,30, EW30

<sup>(1)</sup> basé sur une porte de référence de 1000 x 2000 mm. Le nombre de charnières nécessaires dépend des dimensions et du poids de la porte.  
<sup>(2)</sup> position neutre réglage usine; standard pour un jeu de la porte de 2 mm  
<sup>(3)</sup> résistance au feu selon la norme EN1634-1 : 2008 et classification selon la norme EN13501-2:2007 pour application d'une porte en bois avec cadre en bois et d'une porte en bois avec cadre en inox. Uniquement en utilisant le kit interdens correspondant.

## Outillage nécessaire

INVISBLE NEO S-5	
• Clé Allen (livrée dans l'emballage)	SW3
• Exemples des vis appropriées (non incluses*)	
→ Pour application dans le bois:	
- DIN 97 / DIN 7505	Ø 4 / Ø 4,5, L= 30
- DIN 7982	Ø 4,2, L= 32
- SPAX Z2	Ø 4 / Ø 4,5, L= 30
→ Pour application dans l'acier:	
- DIN 963 / DIN 965 / DIN 7991	M4 / M5, L= 20
→ Nombre	2 + 2

INVISBLE NEO M-6	
• Clé Allen (livrée dans l'emballage)	SW4
• Exemples des vis appropriées (non incluses*)	
→ Pour application dans le bois:	
- DIN 97 / DIN 7505	Ø 4,5 / Ø 5, L= 35
- DIN 7982	Ø 4,8, L= 32
- SPAX Z2	Ø 5, L= 35
→ Pour application dans l'acier:	
- DIN 963 / DIN 965 / DIN 7991	M5, L= 20
→ Nombre	2 + 2

INVISBLE NEO L-7	
• Clé Allen (livrée dans l'emballage)	SW4
• Exemples des vis appropriées (non incluses*)	
→ Pour application dans le bois:	
- DIN 97 / DIN 7505	Ø 4,5 / Ø 5, L= 35
- DIN 7982	Ø 4,8, L= 32
- SPAX Z2	Ø 5, L= 35
→ Pour application dans l'acier:	
- DIN 963 / DIN 965 / DIN 7991	M5, L= 20
→ Nombre	4 + 4

*Pour info: afin de faciliter un fraisage impeccable, Argent alu a développé le gabarit de fraisage universel argenta®*

*\*Utilisez des vis appropriées au support*

# Installation instructions

## Technical data

INVISBLE NEO S-5	
• Min. door thickness	33 mm
• Min. recommended door thickness (with max. cladding size applied)	35 mm
• Door weight (2 pieces) <sup>(1)</sup> Up to	60 kg
• Door weight (3 pieces) <sup>(1)</sup> Up to	80 kg
• Height adjustment <sup>(2)</sup>	-2,5 / +2,5 mm
• Width adjustment <sup>(2)</sup>	-1,0 / +5,0 mm
• Pressure <sup>(2)</sup> (depth) adjustment	-1,0 / +1,0 mm
• Max. cladding dimension	5 mm
• Fire resistance <sup>(3)</sup>	E30, EI,30, EI,30, EW30

INVISBLE NEO M-6	
• Min. door thickness	36 mm
• Min. recommended door thickness (with max. cladding size applied)	40 mm
• Door weight (2 pieces) <sup>(1)</sup> Up to	80 kg
• Door weight (3 pieces) <sup>(1)</sup> Up to	100 kg
• Height adjustment <sup>(2)</sup>	-3,0 / +3,0 mm
• Width adjustment <sup>(2)</sup>	-3,0 / +4,0 mm
• Pressure <sup>(2)</sup> (depth) adjustment	-1,5 / +1,5 mm
• Max. cladding dimension	6 mm
• Fire resistance <sup>(3)</sup>	E30, EI,30, EI,30, EW30

INVISBLE NEO L-7	
• Min. door thickness	40 mm
• Min. recommended door thickness (with max. cladding size applied)	46 mm
• Door weight (2 pieces) <sup>(1)</sup> Up to	100 kg
• Door weight (3 pieces) <sup>(1)</sup> Up to	150 kg
• Height adjustment <sup>(2)</sup>	-3,0 / +3,0 mm
• Width adjustment <sup>(2)</sup>	-3,0 / +4,0 mm
• Pressure <sup>(2)</sup> (depth) adjustment	-1,5 / +1,5 mm
• Max. cladding dimension	7 mm
• Fire resistance <sup>(3)</sup>	E30, EI,30, EI,30, EW30

<sup>(1)</sup> based on a reference door of 1000 x 2000 mm. Required number of hinges depends on door size and door weight.

<sup>(2)</sup> neutral position factory setting; standard of a 2 mm door margin

<sup>(3)</sup> fire resistant according to standard EN1634-1 : 2008 and classified according to EN13501-2:2007 for use of wooden door and wooden frame and for use of wooden door and stainless steel frame. Only when using the corresponding interdens-kit

## What you will need

INVISBLE NEO S-5	
• Allen key (supplied in the package)	SW3
• Examples of screws (not included*)	
→ For installation in wood:	
- DIN 97 / DIN 7505	Ø 4 / Ø 4,5, L= 30
- DIN 7982	Ø 4,2, L= 32
- SPAX Z2	Ø 4 / Ø 4,5, L= 30
→ For installation in steel:	
- DIN 963 / DIN 965 / DIN 7991	M4 / M5, L= 20
→ Quantity	2 + 2

INVISBLE NEO M-6	
• Allen key (supplied in the package)	SW4
• Examples of screws (not included*)	
→ For installation in wood:	
- DIN 97 / DIN 7505	Ø 4,5 / Ø 5, L= 35
- DIN 7982	Ø 4,8, L= 32
- SPAX Z2	Ø 5, L= 35
→ For installation in steel:	
- DIN 963 / DIN 965 / DIN 7991	M5, L= 20
→ Quantity	2 + 2

INVISBLE NEO L-7	
• Allen key (supplied in the package)	SW4
• Examples of screws (not included*)	
→ For installation in wood:	
- DIN 97 / DIN 7505	Ø 4,5 / Ø 5, L= 35
- DIN 7982	Ø 4,8, L= 32
- SPAX Z2	Ø 5, L= 35
→ For installation in steel:	
- DIN 963 / DIN 965 / DIN 7991	M5, L= 20
→ Quantity	4 + 4

*FI/; in order to mill easily and correctly Argent Alu developed the universal argenta® milling template*

*\*Use the appropriate screws depending on the soil*

# Montage-Richtline

## Technische Daten

INVISBLE NEO S-5	
• Min. Türstärke	33 mm
• Min. empfohlene Türstärke (mit max. Aufdoppelung)	35 mm
• Türgewicht (2 St.) <sup>(1)</sup> bis	60 kg
• Türgewicht (3 St.) <sup>(1)</sup> bis	80 kg
• Höhenverstellung <sup>(2)</sup>	-2,5 / +2,5 mm
• Breitenverstellung <sup>(2)</sup>	-1,0 / +5,0 mm
• Andruck <sup>(2)</sup> (Tiefenverstellung)	-1,0 / +1,0 mm
• Max. Aufdoppelung	5 mm
• Feuerwiderstand <sup>(3)</sup>	E30, EI,30, EI,30, EW30

INVISBLE NEO M-6	
• Min. Türstärke	36 mm
• Min. empfohlen Türstärke (mit max. Aufdoppelung)	40 mm
• Türgewicht (2 St.) <sup>(1)</sup> bis	80 kg
• Türgewicht (3 St.) <sup>(1)</sup> bis	100 kg
• Höhenverstellung <sup>(2)</sup>	-3,0 / +3,0 mm
• Breitenverstellung <sup>(2)</sup>	-3,0 / +4,0 mm
• Andruck <sup>(2)</sup> (Tiefenverstellung)	-1,5 / +1,5 mm
• Max. Aufdoppelung	6 mm
• Feuerwiderstand <sup>(3)</sup>	E30, EI,30, EI,30, EW30

INVISBLE NEO L-7	
• Min. Türstärke	40 mm
• Min. empfohlen Türstärke (mit max. Aufdoppelung)	46 mm
• Türgewicht (2 St.) <sup>(1)</sup> bis	100 kg
• Türgewicht (3 St.) <sup>(1)</sup> bis	150 kg
• Höhenverstellung <sup>(2)</sup>	-3,0 / +3,0 mm
• Breitenverstellung <sup>(2)</sup>	-3,0 / +4,0 mm
• Andruck <sup>(2)</sup> (Tiefenverstellung)	-1,5 / +1,5 mm
• Max. Aufdoppelung	7 mm
• Feuerwiderstand <sup>(3)</sup>	E30, EI,30, EI,30, EW30

<sup>(1)</sup> Basierend auf einer Referenztür mit den Abmessungen 1000 x 2000 mm. Anzahl benötigte Scharniere hängt ab von Türabmessung und Türgewicht

<sup>(2)</sup> Werkseitig eingestellte Neutralstellung; standardmäßig für ein Türspiel von 2 mm

<sup>(3)</sup> Feuerwiderstandsprüfung gemäß Norm EN1634-1 : 2008 und klassifiziert gemäß EN13501-2:2007 für die Verwendung mit Holztüren und Türzargen aus Holz und für die Verwendung mit Holztüren und Türzargen aus Edelstahl. Nur mit Verwendung der entsprechender interdens-Kit.

## Benötigtes Material

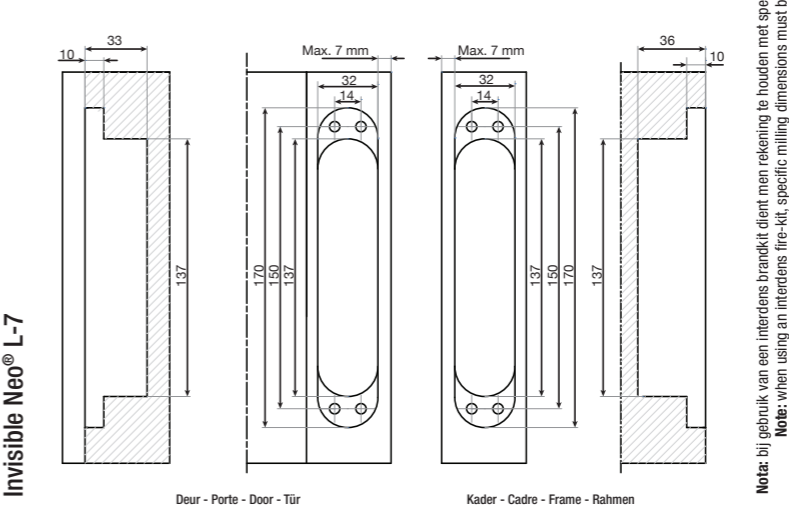
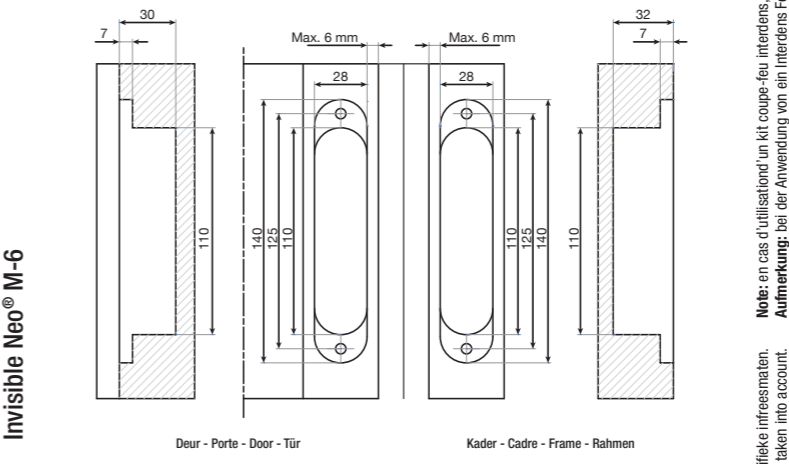
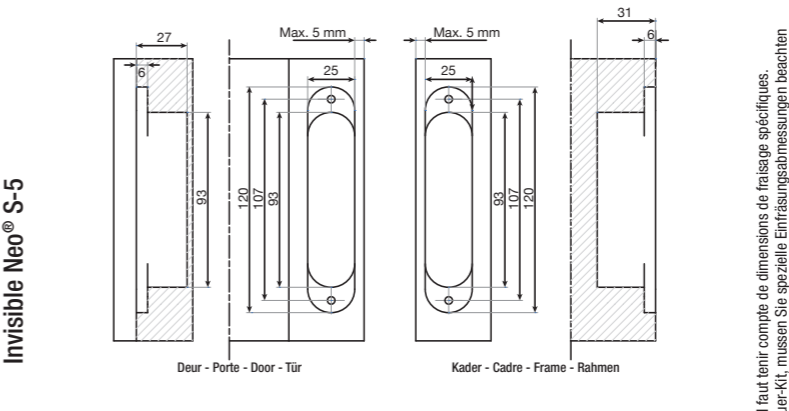
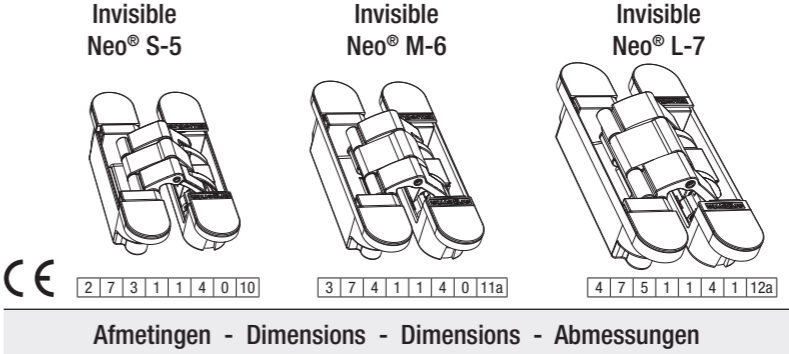
INVISBLE NEO S-5	
• Sechskantschlüssel (wird in der Verpackung mitgeliefert)	SW4
• Schrauben (Zum Beispiel) (nicht im Lieferumfang enthalten)*	
→ Für die Anwendung in Holz:	
- DIN 97 / DIN 7505	Ø 4 / Ø 4,5, L= 30
- DIN 7982	Ø 4,2, L= 32
- SPAX Z2	Ø 4 / Ø 4,5, L= 30
→ Für die Anwendung in Stahl:	
- DIN 963 / DIN 965 / DIN 7991	M4 / M5, L= 20
→ Quantity	2 + 2

INVISBLE NEO M-6	
• Sechskantschlüssel (wird in der Verpackung mitgeliefert)	SW4
• Schrauben (Zum Beispiel) (nicht im Lieferumfang enthalten)*	
→ Für die Anwendung in Holz:	
- DIN 97 / DIN 7505	Ø 4,5 / Ø 5, L= 35
- DIN 7982	Ø 4,8, L= 32
- SPAX Z2	Ø 5, L= 35
→ Für die Anwendung in Stahl:	
- DIN 963 / DIN 965 / DIN 7991	M5, L= 20
→ Anzahl	2 + 2

INVISBLE NEO L-7	
• Sechskantschlüssel (wird in der Verpackung mitgeliefert)	SW4
• Schrauben (Zum Beispiel) (nicht im Lieferumfang enthalten)*	
→ Für die Anwendung in Holz:	
- DIN 97 / DIN 7505	Ø 4,5 / Ø 5, L= 35
- DIN 7982	Ø 4,8, L= 32
- SPAX Z2	Ø 5, L= 35
→ Für die Anwendung in Stahl:	
- DIN 963 / DIN 965 / DIN 7991	M5, L= 20
→ Anzahl	4 + 4

*Zur Info; Für korrekter und einfacher Einfräsung hat Argent Alu die universale Argenta Frässhablone entwickelt.*

*\*Verwenden Sie Schrauben, die für den jeweiligen Untergrund*



Invisible Neo® L-7

Invisible Neo® S-5

Lees deze handleiding eerst aandachtig eer u van start gaat. Het plaatsen van de argenta® invisible Neo® dient te gebeuren door een vakman.  
 Lisez ce mode d'emploi attentivement avant de commencer. Le montage de l'argenta® invisible Neo® doit être effectué par un professionnel.  
 Lesen Sie diese Anleitung aufmerksam durch, bevor Sie mit der Montage anfangen. Die Montage von argenta® invisible Neo® muss von einem Fachmann erfolgen.

Please read this manual carefully before starting. The argenta® invisible Neo® should only be installed by a professional.



# Invisible Neo®

handleiding

mode d'emploi

Anleitung

manual



## Argent Alu

## Easy-Hook® <sup>[1]</sup>

Dankzij het Easy-Hook® systeem kunt u eenvoudig de deur in het kader hangen. Hiervoor dient u het scharniergedeelte dat in het kader moet komen scheiden van het scharniergedeelte dat in de deur komt.

Dit kunt u doen door met de inbusleutel of schroeven **[A]** volledig los te schroeven.

## Bijregelen <sup>[2]</sup>

### 1. HOOGTE REGELING

Klemschroeven **[A]** met inbusleutel SW3 (invisible neo S-5) of SW4 (invisible neo M-6 / L-7) losser schroeven (draairichting links). Draai aan regelschroef **[B]** om de hoogte in te stellen. Kllemschroeven **[A]** terug vast zetten (draairichting rechts)

nota: bij het volledig losschroeven van kllemschroeven **[A]** kan men de deur uit of in het frame haken dankzij het ingebouwde "easy-hook" systeem.

### 2. BREEDTE (ZIJDELINGSE) REGELING

Regelschroeven **[C]** met de inbusleutel in de gewenste richting instellen om de deur recht te laten hangen en aan beide zijden van de deur dezelfde speling te bekommen.

### 3. AANDRUK (DIEPTE) REGELING

Regelschroef **[D]** met de inbusleutel in de gewenste richting instellen om de diepte aan te passen zodat de deur tegen de aanslagdichting drukt.

## Afwerking <sup>[3]</sup>

Plaats, na het afregelen, de meegeleverde afdekplaatjes op het scharnier door deze stevig op de voorziene plaats te drukken.

Afdekplaatjes voorzien van het argenta®-logo (om de hoogteregeling te verbergen) en het kleine afdekplaatje (om de aandrukregeling te verbergen) dienen op het gedeelte van het scharnier dat in het kader (frame) zit geplaatst te worden.

## Onderhoud

De lagerringen zijn uit zelfsmerende kunststof argentalon® waardoor het scharnier volledig smeringsvrij is.

Controleer 1x per jaar de speling en regel, indien nodig, bij.

## Easy-Hook® <sup>[1]</sup>

Grâce au système Easy-Hook®, vous pouvez suspendre la porte facilement dans le cadre. Pour cela vous devez séparer la partie de la charnière qui vient dans le cadre de celle qui vient dans la porte.

Vous pouvez le faire en dévissant les vis **[A]** au moyen de la clé Allen.

## Réglage <sup>[2]</sup>

### 1. RÉGLAGE EN HAUTEUR

Vis de serrage **[A]** dévisser (tourner vers la gauche) avec la clé Allen SW3 (invisible neo S-5) ou SW4 (invisible neo M-6 / L-7).

Tournez la vis **[B]** pour régler la hauteur. Fixez la vis de serrage **[A]** à nouveau (tourner vers la droite)

Note : Une fois la vis de serrage **[A]** entièrement dévissée, vous pouvez enlever ou pendre la porte dans le cadre grâce au système "Easy-Hook" intégré.

### 2. RÉGLAGE EN LARGEUR - LATÉRAL

Tournez les vis de serrage **[C]** avec la clé Allen. Tourner la vis dans la direction voulue pour que la porte pendre bien droite et afin que le jeu entre la porte et le cadre et la même des deux côtés.

### 3. RÉGLAGE EN PROFONDEUR

Réglez la vis de serrage **[D]** avec la clé hexagonale dans la direction souhaitée afin de régler la profondeur pour que la porte pousse contre la butée.

## Finition <sup>[3]</sup>

Placez, après réglage, les plaques de recouvrement fournies en les poussant fermement sur les endroits prévus.

Les plaques munies du la logo argenta® (pour cacher le réglage de la hauteur) et la petite plaque (pour cacher le réglage de la pression) viennent sur la partie de la charnière installée dans le cadre.

## Entretien

Les roulements et les coulisses sont en matière synthétique auto-lubrifiante argentalon® ce qui rend la charnière invisible exempte d'entretien.

Vérifiez 1x par an le jeu et ajuster (si nécessaire).

## Easy-Hook® <sup>[1]</sup>

Thanks to the Easy-Hook® system you can easily mount the door in the frame. In order to do so, you'll need to separate the hinge part that must be installed in the frame from the hinge part that must be installed in the doorpanel.

This can be done by unscrewing screws **[A]** completely using the Allen key.

## Alignment <sup>[2]</sup>

### 1. HEIGHT ALIGNMENT

Loosen (turn to the left, anticlockwise) the clamping screw **[A]** using the Allen key SW3 (invisible neo S-5) or SW4 (invisible neo M-6 / L-7). Turn adjustment screw **[B]** in order to adjust the height. Turn the locking screws **[A]** to the right (clockwise) to tighten them completely again

Note: when fully unscrewing the screws **[A]**, the door can be hooked in or hooked out of the frame thanks to the integrated "easy-hook" system.

### 2. WIDTH-SIDE ALIGNMENT

Adjust screw **[C]** using the Allen key in the desired direction to allow the door to hang horizontally and in order to achieve the same slack between the door and frame at both sides of the doorpanel.

### 3. CLOSURE ALIGNMENT

Adjust alignment screw **[D]** using the Allen key in the required direction so that the depth is adjusted and the door presses against the closure strip.

## Finishing <sup>[3]</sup>

After having adjusted the door, place the included cover plates onto the hinge by pushing them firmly onto the intended places.

The cover plates with the argenta® logo (to cover the height adjustment) and the small cover plate (to conceal the pressure adjustment) should be installed on the part of the hinge that is situated in the frame.

## Maintenance

Bearings and guides are made of self-lubricating plastic argentalon®, meaning the invisible hinge needs no lubrication at all.

Verify once a year the slack and adjust (if necessary).

## Easy-Hook® <sup>[1]</sup>

Dank des Easy-Hook®-Systems können Sie die Tür problemlos in den Rahmen hängen. Dafür muss das für den Rahmen bestimmte Scharnierelement von dem für die Tür bestimmten Scharnierelement getrennt werden. Zu diesem Zweck müssen die Schrauben **[A]** mithilfe eines Inbuschlüssels vollständig gelöst werden.

## Abstellen <sup>[2]</sup>

### 1. HÖHENEINSTELLUNG

Kllemschraube **[A]** mit Inbuschlüssel SW3 (Invisible Neo S-5) oder SW4 (Invisible Neo M-6 / L-7) lösen (Drehrichtung links).Anschließend mit Regulierschraube **[B]** die Höhe einstellen. Kllemschrauben **[A]** wieder festschrauben (Drehrichtung rechts).

Anmerkung: Durch vollständiges Lösen der Kllemschrauben **[A]** kann die Tür dank des eingebauten „Easy Hook“-Systems aus dem Rahmen entfernt oder in den Rahmen eingesetzt werden.

### 2. SEITLICHE BREITENEINSTELLUNG

Stellschrauben **[C]** mit Sechskantschlüssel in die gewünschte Richtung stellen, sodass die Tür gerade hängt und An beide Seiten den gleichen Spiel bekommt.

### 3. ANDRÜCKEINSTELLUNG

Stellschraube **[D]** mit Sechskantschlüssel in der gewünschten Richtung einstellen, um die Tür gegen die Anschlagdichtung zu drücken.

## Fertigstellung <sup>[3]</sup>

Befestigen Sie nach dem Einstellen die mitgelieferten Abdeckelemente auf dem Scharnier. Diese müssen fest auf die vorgesehene Stelle gedrückt werden.

Die Abdeckelemente mit dem Argenta®-Logo (zum Verbergen der Höheneinstellung) und das kleine Abdeckelement (zum Verbergen der Andruckeinstellung) müssen an dem Teil des Scharniers angebracht werden, das im Rahmen sitzt.

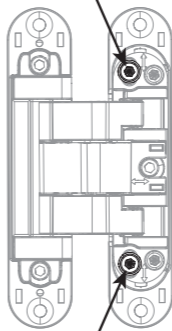
## Wartung

Lagerringe und Führungen sind aus selbstschmierendem Kunststoff argentalon®. Darum muss das unsichtbare Scharnier nie geschmiert werden

Überprüfen Sie 1x pro Jahr den Durchhang und passen Sie ein (falls nötig).

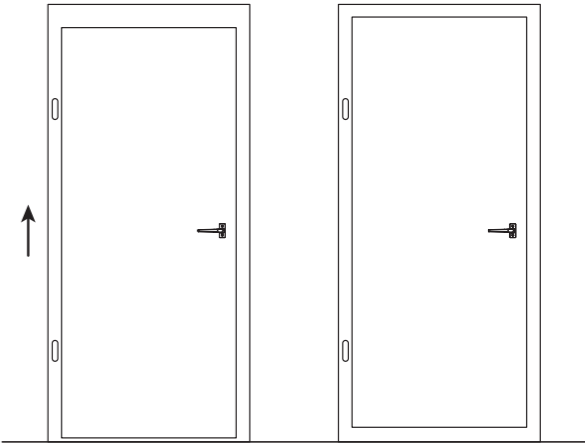
**[2]**

**[A]**

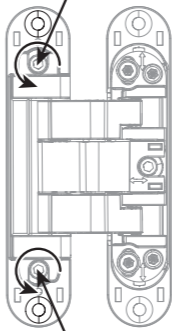


**[A]**

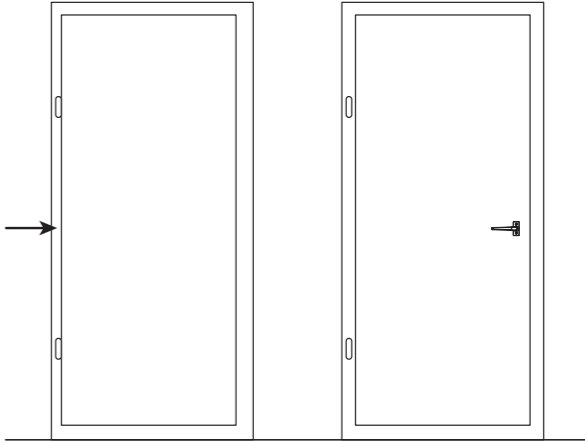
**[B]**



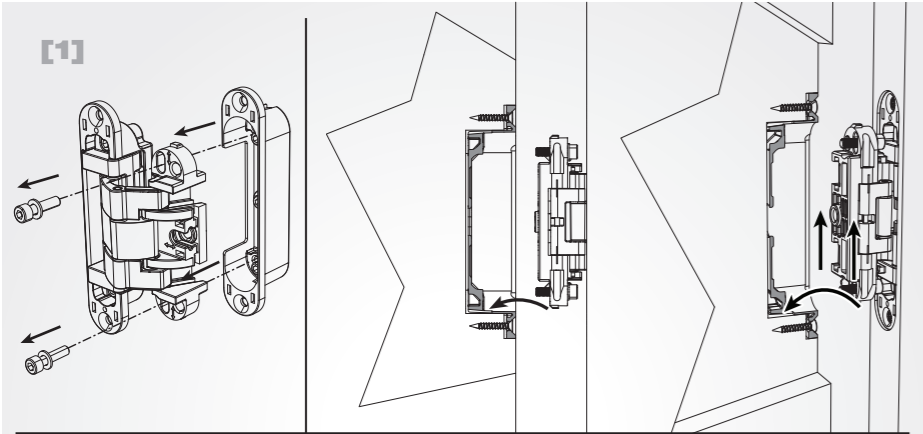
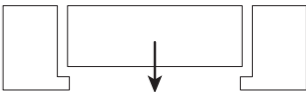
**[C]**



**[C]**



**[D]**



**[A]**

**[3]**

