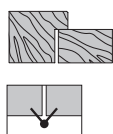


Charnière Eclipse 3.2 et 3.2 HD - Charnière invisible réglable pour porte affleurantes avec ou sans butée et pour porte en aluminium



Description

Charnière invisible réversible avec partie du cadre réduite à 21 mm. Eclipse 3.2 est réglable sur trois axes et permet une ouverture jusqu'à 180°. Convient pour portes affleurantes avec/sans butée et pour portes en aluminium. La charnière se prête à une utilisation avec ferme-porte. Possibilité de monter soit des chaces affleurantes, soit caches avec anti écharde.

Note. Pour portes de grand passage particulièrement sollicitées, notamment dans les lieux publics, où sont utilisés des ferme-portes et/ou des butées, on

préconise l'utilisation du modèle HD.

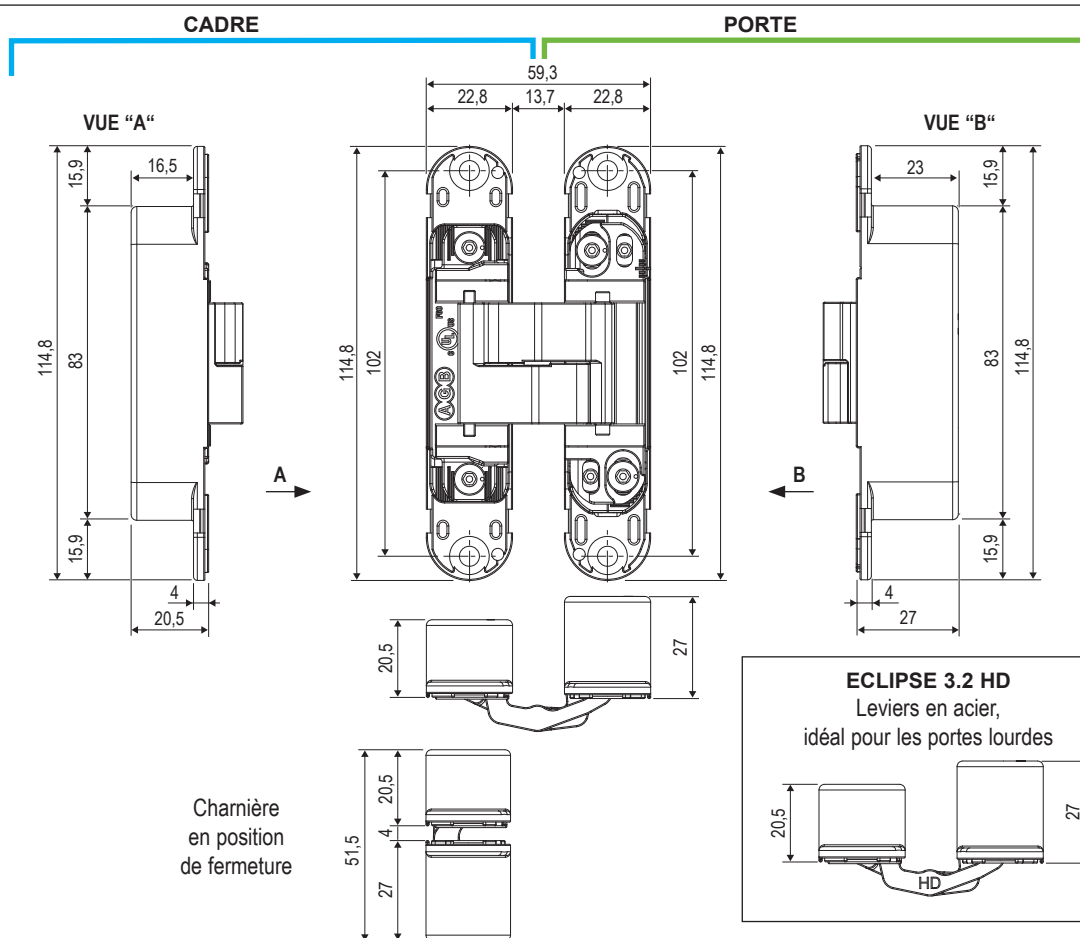
Charge

Eclipse 3.2 : jusqu'à 40 kg avec 2 charnières, 60 kg avec 3 charnières;
Eclipse 3.2 HD : jusqu'à 60 kg avec 2 charnières, 80 kg avec 3 charnières.

Note. Suivre les indications sur le diagramme de charge pour les dimensions maximales du vantail réalisable.

Assemblage

Disposer les fraises sur le vantail et le cadre selon le dessin et fixer la charnière avec des vis \varnothing 4,5 mm de longueur appropriée.



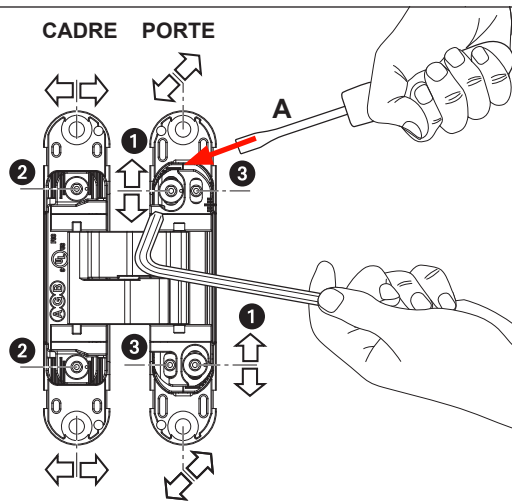
Caches disponibles



Aluminium:
Art. E30200.16.XX

Mat. plastique:
Art. E30200.45.XX

CADRE PORTE



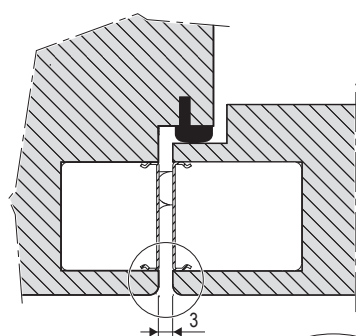
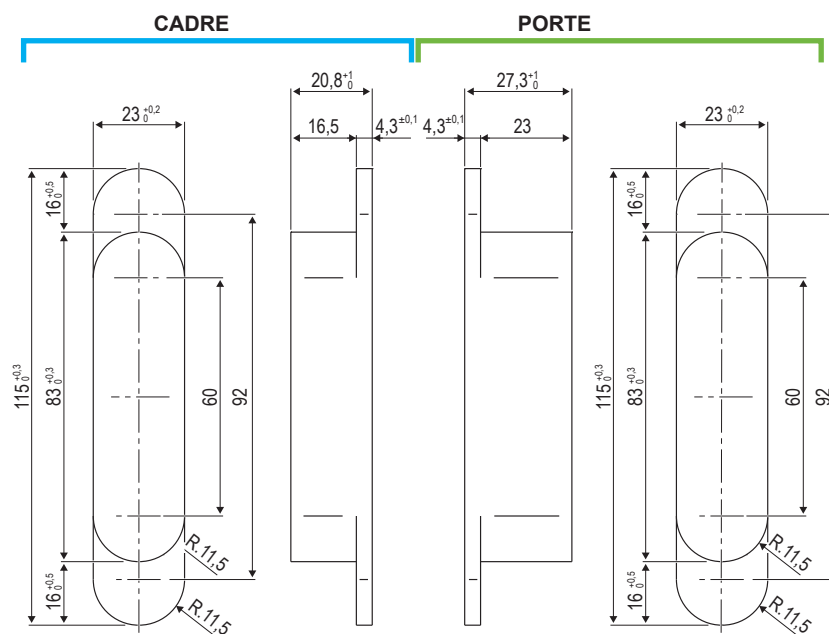
Réglages

Effectuer les réglages suivants une par une avec une clé Allen de 3 mm.

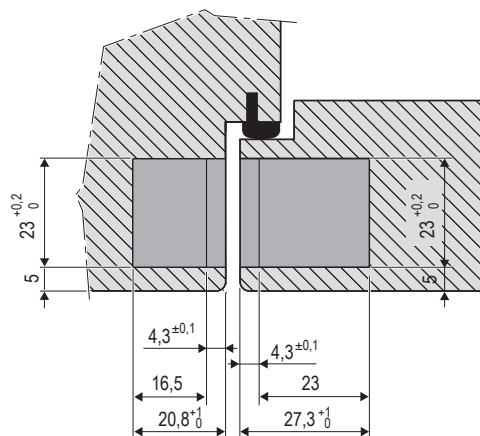
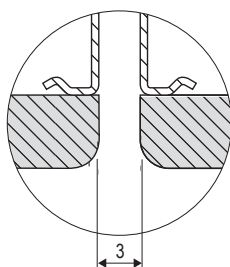
- **Réglage vertical ± 2 mm:**
pour obtenir le réglage désiré desserrez les vis ① et aidez-vous avec un tournevis plat ou utilisez le coin dédié pour les charnières Eclipse art. E30200.89.01. Une fois l'opération terminée, fixer les vis.
- **Réglage en pression ± 1 mm:**
Desserrez les vis ② et déplacez le corps de la charnière. Une fois l'opération terminée, fixez les vis.
- **Réglage horizontal $\pm 1,5$ mm:**
agir sur les vis ③.

Charnière Eclipse 3.2 et 3.2 HD - Charnière invisible réglable pour porte affleurantes avec ou sans butée et pour porte en aluminium

SCHÉMA DE FRAISAGE



Application
avec cache
en aluminium



Détails pour la commande

Matériau	Article	Description
ZAMAK	E30200.06.XX	Charnière Eclipse 3.2
ZAMAK / ACIER	E30200.61.XX	Charnière Eclipse 3.2 HD

Note. Consulter la liste de prix en vigueur afin de vérifier les finitions disponibles.